



Resultados del Taller #1:
Ecosistema de Datos Estadísticos del
Sector Mineroenergético

Formulación Plan Estadístico Sectorial – PES Mineroenergético

UPME
Av Calle 26 # 69D – 91 Torre 1 – Piso 9
Bogotá – Colombia
Tel.: +57 6012220601
upme.gov.co

EDWIN PALMA EGEA
Ministro de Minas y Energía

MANUEL PEÑA SUÁREZ
Director General (E)

*Oficina de Planeación y Gestión Internacional (OPGI)
y Oficina TICs Ministerio de Minas y Energía*

MIGUEL ÁNGEL CARDOZO
Jefe de OPGI

AIDA MARCELA NIETO PENAGOS
Coordinadora Grupo de Gestión y Desempeño

*Equipo Oficina de Planeación y Gestión Internacional (OPGI)
y Oficina TICs Ministerio de Minas y Energía*

YURI STEPHANIE VILLALBA DIAZ

MARIA VICTORIA DUSSAN

JORGE ELIECER LOZANO

DAMASO CHAVARRIA

VALENTINA ROCA

*Departamento Administrativo Nacional de Estadística
Dirección de Regulación, Planeación, Estandarización y Normalización –:*

JULIETH ALEJANDRA SOLANO VILLA
Directora DIRPEN

Equipo de trabajo DIRPEN

RUTH CONSTANZA TRIANA ACUÑA

JENNY PAOLA RINCON BARENO

LUIS HERNAN RUIZ.



JOHANNA STELLA CASTELLANOS

Subdirectora Gestión de la Información - UPME

Equipo Subdirección Gestión de la Información

DAVID BEDOYA

ALEJANDRO BARRIOS

EDISON TOLEDO

NICOLÁS MUÑOZ

JORGE FORERO

ALEJANDRO RODRÍGUEZ

CESAR JEREZ

JAVIER OCTAVIO FIGUEROA MOLANO

JUAN LIBARDO AVENDAÑO

SOFÍA SÁNCHEZ GRANADOS

Diagramación y diseño

OLGA LUCÍA ROJAS SOLÓRZANO

1. INTRODUCCIÓN Y CONTEXTO ESTRATÉGICO

El Taller #1, "Mapeo de actores y configuración del ecosistema de datos estadísticos", celebrado el 25 de julio de 2025 en la sede de la Unidad de Planeación Minero Energética (UPME), representa un hito fundamental en la consolidación de una gobernanza de datos robusta y coordinada para el sector mineroenergético colombiano. Convocado en el marco de la 25ª Mesa Estadística Sectorial, este encuentro no fue únicamente una reunión técnica, sino un ejercicio estratégico concebido como el punto de partida para la formulación del Plan Estadístico Sectorial (PES) Mineroenergético. Esta iniciativa se alinea directamente con la agenda nacional de fortalecimiento de políticas públicas basadas en evidencia, un imperativo para un sector que es pilar de la estabilidad económica del país y actor central en la consecución de una Transición Energética Justa y sostenible.

El taller se enmarca en la Fase 1.1, "Preparar la formulación", del cronograma aprobado para el PES, cuyo objetivo es fortalecer la producción, difusión y uso de información estadística de calidad para la toma de decisiones estratégicas. La pertinencia de este esfuerzo se exalta en un contexto de profundas transformaciones sectoriales, donde la disponibilidad de datos oportunos, fiables y pertinentes es indispensable para planificar la expansión de fuentes no convencionales de energía renovable, gestionar de manera sostenible los recursos minerales estratégicos y garantizar la seguridad energética nacional. El trabajo colaborativo entre productores y usuarios de información, enfatizado desde la apertura de la sesión, se estableció como el principio rector para superar los desafíos históricos de fragmentación y desarticulación en la gestión de la información sectorial.

La propia concepción del taller como un espacio de construcción participativa revela una comprensión profunda de los desafíos de la gobernanza de datos. Ante este panorama, el diseño metodológico del taller, centrado en la "construcción colaborativa" y la "validación plenaria", se constituyó como una intervención estratégica deliberada.

La formulación del PES Mineroenergético y la realización de este taller se sustentan en un sólido marco jurídico e institucional que redefine la gestión de la información estadística en Colombia. La Ley 2335 de 2023, conocida como la "Ley de Estadísticas Oficiales", establece el marco general para la planificación, producción, difusión y administración de

las estadísticas oficiales del país, otorgando al Departamento Administrativo Nacional de Estadística (DANE) el rol de ente rector del Sistema Estadístico Nacional (SEN) con plena independencia técnica. Complementariamente, la Resolución 470 de 2024 instrumentaliza dicha ley, estableciendo nuevos y más rigurosos estándares de calidad, interoperabilidad y gobernanza que todas las entidades productoras de información estadística deben cumplir.

En este contexto, el PES Mineroenergético no es una iniciativa aislada, sino una pieza clave en la arquitectura del SEN. Su formulación responde al mandato de alinear la producción estadística sectorial con los estándares y directrices nacionales, garantizando que la información generada sea comparable, coherente y útil para la construcción de indicadores nacionales y la evaluación de políticas transversales. Durante el taller, el DANE realizó una presentación detallada sobre el marco general del SEN, sus componentes y los instrumentos de planificación, reforzando la importancia de adoptar modelos estandarizados para facilitar la articulación y la identificación de sinergias entre los distintos niveles del gobierno y los diferentes sectores. La Secretaría Técnica conjunta, asumida por el Ministerio de Minas y Energía y la Unidad de Planeación Minero Energética- UPME, actúa como el Chief Information Officer (CIO) sectorial, responsable de liderar este proceso de alineación y de asegurar que el PES se desarrolle en plena conformidad con el mandato legal.

Un elemento conceptual central que guio el desarrollo del taller fue la adopción del modelo de "Ecosistema de datos" propuesto por el DANE para el Sistema Estadístico Nacional. Este paradigma representa un cambio fundamental en la manera de concebir la gestión de la información, superando la visión lineal y unidireccional de una cadena de producción (productor-dato-usuario) para abrazar un modelo de red complejo, dinámico y multidireccional. Un ecosistema de datos se define como el conjunto de actores, procesos e interacciones que giran en torno a los datos para facilitar su producción, accesibilidad y uso en un contexto institucional y de política pública determinado.

La estructura de este modelo, que fue la base para la representación gráfica construida durante el taller, se organiza en torno a varios componentes interrelacionados:

- Productores de Información Estadística: Conformado por el Sistema Nacional, que incluye a las entidades del Gobierno Nacional (como el MME y sus adscritas), el DANE como ente rector, el Banco de la República, y otros órganos del Estado. También abarca los subsistemas territoriales (departamental y municipal) y

- actores del sector privado y la sociedad civil que generan datos relevantes, como las empresas de servicios públicos o las agremiaciones.
- Usuarios de Información Estadística: Un grupo heterogéneo que incluye a los formuladores de políticas públicas, la academia, el sector privado, los medios de comunicación, los organismos internacionales, el Congreso y la ciudadanía en general.
 - Información Estadística: El núcleo del ecosistema, compuesto por el conjunto de operaciones estadísticas (OO.EE.), registros administrativos (RR.AA.) e indicadores estratégicos que describen la realidad del sector.
 - Subsistemas Territoriales: Reconocen la importancia de los actores y las dinámicas a nivel departamental, municipal y de otras entidades territoriales como las Corporaciones Autónomas Regionales (CAR) o los territorios indígenas, que son tanto productores como usuarios de información crucial para la planificación.

Comprender la configuración de este ecosistema —identificar quiénes son los actores, qué roles desempeñan (productor, usuario o ambos), cómo interactúan, cuáles son sus demandas de información y su influencia— es un prerrequisito indispensable para diseñar un Plan Estadístico Sectorial que sea pertinente, útil y que cuente con una alta probabilidad de apropiación e implementación exitosa. El taller fue, en esencia, el primer paso para mapear y validar este complejo entramado de relaciones en el sector mineroenergético.

2. METODOLOGÍA

El diseño metodológico del taller fue concebido para maximizar la participación y el conocimiento experto de los asistentes, transformando un ejercicio de recolección de información en un proceso dinámico de construcción de conocimiento colectivo. El objetivo principal, como se estableció en la nota conceptual y se reiteró al inicio de la jornada, era identificar a los actores clave del ecosistema de datos, definir sus roles (productores, usuarios o un doble rol), caracterizar sus intereses e influencia, y mapear sus contribuciones potenciales a la cultura estadística del sector en el marco de la formulación del PES 2025-2028. La metodología se estructuró para garantizar que los resultados —un directorio validado de actores y una comprensión visual del ecosistema— fueran producto de un consenso robusto y representativo de las entidades participantes.

La jornada se organizó siguiendo una agenda precisa que alternó presentaciones conceptuales con fases intensivas de trabajo colaborativo. Tras la apertura y la revisión de compromisos previos, el DANE estableció el marco conceptual del Sistema Estadístico Nacional y del ecosistema de datos. Posteriormente, la UPME presentó la metodología específica del taller, dando paso a la fase central de trabajo en mesas, la cual ocupó la mayor parte del tiempo asignado. La sesión concluyó con una plenaria de socialización y una ronda final para la definición de compromisos, asegurando que el diálogo se tradujera en acciones concretas.¹

Organización en Mesas de Trabajo Temáticas

La decisión de organizar a los participantes en tres mesas de trabajo temáticas —Energía, Minería e Hidrocarburos— fue fundamental para la efectividad del taller.¹ Esta segmentación respondió a la necesidad de abordar las particularidades y complejidades de cada subsector, los cuales poseen ecosistemas de datos con actores, fuentes de información y desafíos de política pública marcadamente distintos. Al agrupar a los expertos por área temática, se facilitó una discusión más profunda y especializada, permitiendo un análisis detallado de los flujos de información, las interdependencias y las necesidades específicas de cada dominio.

Cada mesa contó con el apoyo de un coordinador y un secretario, roles asumidos por personal de la UPME y el MME, quienes se encargaron de guiar la discusión, asegurar el cumplimiento de los objetivos y registrar los hallazgos de manera sistemática. Adicionalmente, se mencionó la planificación de una cuarta mesa de trabajo de carácter transversal para una sesión posterior, la cual abordará temas integradores como la

Transición Energética Justa, el Balance Energético Colombiano (BECO) y el Plan Energético Nacional (PEN), reconociendo que ciertos desafíos de datos trascienden las divisiones subsectoriales y requieren un enfoque holístico.

La "Caja de Herramientas" como Instrumento Facilitador

Para asegurar una base común de entendimiento y guiar las discusiones de manera estructurada, cada mesa de trabajo fue equipada con una "caja de herramientas" metodológica, cuyo contenido se detalló en una cartilla técnica preparada para la ocasión. Este conjunto de insumos fue crucial para estandarizar el enfoque y catalizar un diálogo productivo. Sus componentes principales fueron:

- **Conceptos Clave:** La cartilla proporcionó definiciones estandarizadas y oficiales, alineadas con la Ley 2335 de 2023 y las directrices del DANE, para términos fundamentales como Operación Estadística, Registro Administrativo, Ecosistema del Dato y Necesidades de Información Estadística. Esto garantizó que todos los participantes compartieran un lenguaje técnico común, evitando ambigüedades y facilitando una caracterización precisa de las fuentes y demandas de información.
- **Preguntas Orientadoras:** Para cada temática, se formuló un banco de preguntas estratégicas diseñadas para estimular la reflexión sobre los vacíos de información más críticos y su conexión con los objetivos de política pública. Por ejemplo, en la mesa de Energía se plantearon interrogantes como "¿Cuál es el avance en la conformación y operación de las Comunidades Energéticas?" o "¿Qué tipo de datos son necesarios para agilizar los procesos de licenciamiento ambiental y social para proyectos FNCER?". En la mesa de Minería, las preguntas se centraron en temas como "¿Cuál es la efectividad de las acciones del Estado en la reducción de la explotación ilícita de minerales?" y "¿De qué manera los beneficios económicos de la minería se traducen en desarrollo tangible para las comunidades?". Estas preguntas sirvieron como catalizadores para que los participantes identificaran quiénes producen y quiénes necesitan información para responder a estos desafíos.
- **Inventario de Fuentes Existentes:** La caja de herramientas incluyó fichas de resumen de la producción estadística actual del sector, extraídas del Sistema de Identificación de Oferta y Demanda Estadística (SICODE) del DANE. Este inventario de operaciones estadísticas y registros administrativos certificados o caracterizados sirvió como un punto de partida tangible, permitiendo a los grupos

de trabajo validar la información existente, identificar usuarios no evidentes y, a partir de ahí, mapear las brechas y las fuentes potenciales no oficializadas.

Proceso de Mapeo Colaborativo y Validación Plenaria

El núcleo del taller fue el ejercicio práctico de mapeo. Siguiendo las indicaciones de los coordinadores, los participantes utilizaron fichas bibliográficas de dos colores: amarillas para identificar a los productores de información y verdes para los usuarios. Este sistema visual permitió a cada mesa identificar de manera colaborativa a los actores asociados a cada operación estadística, registro administrativo o temática clave discutida. El ejercicio no se limitó a las fuentes oficiales, sino que buscó explícitamente identificar y mapear nueva información de interés estratégico para el sector.

Una vez identificados los actores en las fichas, el siguiente paso consistió en ubicarlos físicamente sobre una plantilla gráfica de gran formato que representaba la estructura del ecosistema de datos (Sistema Nacional, Subsistemas Territoriales, Usuarios).¹ Este acto de construcción visual colaborativa permitió a los participantes no solo listar actores, sino también discutir y representar las interacciones, los flujos de información y las relaciones de dependencia entre ellos. La plantilla se convirtió en un tablero de trabajo dinámico donde se materializó una visión compartida del ecosistema.

El proceso culminó con una sesión plenaria donde los coordinadores o representantes de cada mesa de trabajo presentaron sus resultados, compartiendo el mapa del ecosistema construido y explicando los principales hallazgos y discusiones. Esta fase de socialización fue crucial para la validación cruzada de los resultados, permitiendo que los participantes de las otras mesas aportaran perspectivas complementarias, identificaran actores transversales y generaran un consenso general sobre la configuración del ecosistema de datos del sector mineroenergético en su conjunto.

3. PRINCIPALES RESULTADOS DEL TALLER

Uno de los resultados más tangibles y valiosos del Taller #1 fue la consolidación de un directorio inicial y validado de los actores que conforman el ecosistema de datos del sector mineroenergético. El ejercicio colaborativo permitió identificar a más de 80 entidades y organizaciones distintas, abarcando un amplio espectro de la institucionalidad pública, el sector privado, la academia y la sociedad civil. Este exhaustivo levantamiento de información fue más allá de un simple listado, ya que cada actor fue caracterizado según su rol principal (productor, usuario o el doble rol de productor/usuario), su nivel de operación (nacional, departamental, municipal), el subsector temático de su incumbencia (Energía, Minería, Hidrocarburos) y el tipo de información estadística que gestiona, ya sea como operación estadística, registro administrativo o fuente potencial. Este directorio constituye la base sobre la cual se construyó la representación gráfica del ecosistema y servirá como el insumo fundamental para las siguientes fases en el marco de la formulación del PES.

Hallazgos Principales de las Mesas de Trabajo Temáticas

Mesa de trabajo de Energía

La mesa de trabajo de Energía reveló un sub-ecosistema de datos de alta complejidad y dinamismo, cuya evolución está intrínsecamente ligada a la agenda de Transición Energética Justa del país. La discusión, permitió una caracterización exhaustiva de los actores y flujos de información. Se identificó un núcleo de actores institucionales clave, entre los que destacan la Unidad de Planeación Minero Energética (UPME) como planificador y gestor de información estratégica, la Comisión de Regulación de Energía y Gas (CREG) como regulador, el Instituto de Planificación y Promoción de Soluciones Energéticas para Zonas No Interconectadas (IPSE) con un rol focalizado, la Autoridad Nacional de Licencias Ambientales (ANLA) como actor crítico en la viabilidad de proyectos, y el Fondo de Energías No Convencionales y Gestión Eficiente de la Energía (FENOGE) como un nuevo e influyente agente financiador. Junto a ellos, se reconoció la creciente importancia de un universo diverso de empresas privadas, desarrolladores de proyectos, operadores de red y la academia.

Temáticas críticas y demandas de información

El diálogo se centró en las temáticas de mayor prioridad para la política energética actual, las cuales generan nuevas y urgentes demandas de información. Se abordaron en profundidad iniciativas como el "Plan 6GW+", que busca incorporar nueva capacidad de generación renovable; el fomento de las Comunidades Energéticas como mecanismo de democratización de la energía; la iniciativa "Colombia Solar"; y la gestión y el impacto de los fondos sectoriales como FENOGE, FAZNI y FAER.

De estas discusiones emergieron dos necesidades de información críticas y transversales. Primero, se validó la necesidad de crear un registro único de agentes que abarque toda la cadena de valor eléctrica, incluyendo los nuevos actores que emergen con la generación distribuida, el almacenamiento y la agregación de demanda. Este registro es fundamental para una regulación y planificación efectivas en un mercado cada vez más descentralizado. Segundo, se subrayó la urgencia de disponer de datos estandarizados y accesibles que permitan agilizar y dar mayor certidumbre a los procesos de licenciamiento ambiental y social para los proyectos de fuentes no convencionales de energía renovable (FNCER), un cuello de botella identificado para el cumplimiento de las metas de transición. Además, la conversación visibilizó vacíos de información en temas emergentes como el hidrógeno verde, que deben ser incorporados en futuros procesos de planificación estadística.

Fuentes de Datos y Actores Clave

El análisis de las fuentes de datos existentes confirmó la centralidad de varias operaciones y registros. El Balance Energético Colombiano (BECO) y las Proyecciones de Demanda de Energéticos, ambas a cargo de la UPME, fueron ratificadas como herramientas estadísticas fundamentales para la planificación nacional. Asimismo, registros administrativos como el

Registro de Proyectos de Generación de la UPME y el Seguimiento a la Prestación del Servicio de Energía en Zonas No Interconectadas del IPSE fueron identificados como insumos vitales. La discusión también evidenció el doble rol de entidades como la UPME, que no solo es uno de los principales productores de información estadística estratégica, sino también un usuario crítico de datos provenientes de todo el ecosistema, incluyendo operadores de mercado, empresas generadoras y entidades ambientales, para poder cumplir con su mandato de planeación integral.

Mesa de trabajo de Minería

El sub-ecosistema de datos del sector minero se caracterizó como un entorno complejo, marcado por la fragmentación de la información y desafíos significativos en materia de conflictividad social y explotación ilícita. Aunque el acta oficial de la reunión no provee un resumen detallado de las discusiones de esta mesa, es posible reconstruir sus hallazgos principales a través de una síntesis de los temas propuestos en la cartilla del taller, los actores y fuentes listados en el directorio consolidado, y los puntos clave del borrador inicial del usuario. Este análisis revela un ecosistema con una necesidad imperante de integrar fuentes dispersas y de cerrar brechas críticas de información para una gestión sectorial más efectiva y sostenible.

Temáticas críticas y vacíos de información

Las temáticas estratégicas que guiaron la discusión incluyeron la formalización minera, la gestión de minerales estratégicos para la transición energética (como cobre, níquel y litio), la fiscalización y distribución de regalías, la gestión de distritos mineros, y la persistente problemática de la conflictividad social y la explotación ilícita de minerales. El análisis de estas áreas sacó a la luz una desconexión estructural fundamental en el ecosistema de datos minero: existe un desajuste profundo entre las preguntas de política pública más apremiantes del sector y la capacidad del aparato estadístico oficial actual para responderlas.

Las preguntas orientadoras del taller se enfocaron de manera incisiva en los aspectos socioambientales: "¿Cuál es la efectividad de las acciones del Estado en la reducción de la explotación ilícita?", "¿Cómo se traducen los beneficios económicos de la minería en desarrollo tangible para las comunidades?", "¿Cuál es el estado del diálogo social y la conflictividad?". Sin embargo, un examen detallado de las fuentes de información existentes y consolidadas revela un fuerte sesgo hacia métricas económicas y administrativas. El inventario de operaciones y registros no potenciales está dominado por herramientas de seguimiento a la producción y la titulación, como los Volúmenes de explotación asociados al pago de regalías, el Catastro Minero y la Fiscalización de Títulos Mineros de la Agencia Nacional de Minería (ANM).

En contraste, una vasta cantidad de variables cruciales para entender el impacto real del sector se encuentran relegadas a la categoría de "potencial" en el directorio de actores. Esto incluye datos sobre la inclusión financiera en comunidades mineras, la medición del aporte socioeconómico más allá de las regalías, indicadores de conflictividad, y la efectividad de las políticas de formalización y lucha contra la ilegalidad. Esta asimetría evidencia que el sistema estadístico actual está diseñado para responder a preguntas

sobre cuánto se produce y quién tiene el derecho a producir, pero carece de las herramientas para evaluar sistemáticamente el cómo, el para qué y el con qué consecuencias sociales y ambientales se produce. Por lo tanto, una conclusión ineludible es que el PES Mineroenergético debe priorizar de manera urgente la transformación de estos vacíos de información socioambiental en operaciones estadísticas formales, estandarizadas y de alta calidad.

Fuentes de datos y actores clave

Para superar esta fragmentación, la mesa de trabajo destacó la necesidad crítica de integrar información de una multiplicidad de actores que actualmente operan en silos. Esto implica articular los datos de titulación y producción de la ANM con los datos financieros y de mercado del Banco de la República (por ejemplo, inversión extranjera directa, registros de comercialización de oro), los datos de licenciamiento y seguimiento ambiental de la ANLA y las CARs, y la información socioeconómica de las entidades territoriales y el DANE. Se reconoció también el valor de la información que pueden aportar actores no estatales como las agremiaciones mineras y las organizaciones de base comunitaria, cuya perspectiva es fundamental para comprender las dinámicas territoriales. La construcción de un ecosistema de datos funcional para la minería depende, en gran medida, de la capacidad del Estado para orquestar la interoperabilidad entre estas fuentes dispares.

Mesa de trabajo de Hidrocarburos

En contraste con el sector minero, el sub-ecosistema de datos de hidrocarburos se presentó como un entorno más maduro, consolidado y con un alto grado de concentración en un número reducido de actores institucionales. La discusión en la mesa temática, descrita como muy productiva en el acta de la reunión, confirmó que el flujo de información está dominado por un grupo central de entidades estatales y de capital mixto. Los actores centrales identificados de manera inequívoca son la Agencia Nacional de Hidrocarburos (ANH) como administrador del recurso, la ANLA en su rol ambiental, CENIT como operador logístico clave, Ecopetrol como principal empresa operadora, y el propio Ministerio de Minas y Energía como rector de la política sectorial.

Temáticas críticas y demandas de información

Las discusiones se enfocaron en los pilares de la gestión del sector: la optimización de la exploración y explotación en contratos vigentes, el monitoreo de las reservas probadas para garantizar la autosuficiencia energética, el cálculo y la transferencia de regalías, y el

seguimiento a las exportaciones como fuente de divisas para el país. Los participantes validaron la alta relevancia y el uso extendido de fuentes de información ya establecidas, como el Balance Energético Colombiano (BECO), que proporciona una visión agregada del sector, y los registros administrativos detallados sobre producción y exportación de crudo. El ejercicio de mapeo resultó fundamental para identificar demandas de información específicas, oportunidades para mejorar la interoperabilidad entre las entidades y potenciales sinergias entre productores y usuarios de datos.

Fuentes de Datos y Actores Clave

El análisis de las fuentes de datos reafirmó el rol preponderante de la ANH como el principal productor de los registros administrativos que constituyen la columna vertebral del sub-ecosistema. Entre estos destacan el Balance de Producción de Hidrocarburos, el informe de Reservas probadas de hidrocarburos y el registro de Liquidación de regalías por explotación de hidrocarburos, todos ellos insumos indispensables para la planificación, la regulación y la gestión fiscal del sector. Se reconoció igualmente la importancia de la información generada por otros actores, como los datos de CENIT sobre los Barriles Movilizados de Petróleo Crudo y Refinados, que son vitales para entender la logística y el transporte, y los reportes de exportación de Ecopetrol. Una de las conclusiones más relevantes de esta mesa fue la manifestación explícita por parte de los participantes de la necesidad de construir un "mapa de información consolidado, accesible a todo el sector". Esta demanda apunta a la creación de una plataforma o portal unificado que integre las diversas fuentes de datos, una recomendación clave que deberá ser considerada en el diseño del PES.

4. CONCLUSIONES Y PRÓXIMOS PASOS

1. La conclusión principal del Taller #1 es el éxito en el establecimiento de un diagnóstico y una visión compartida del ecosistema de datos del sector mineroenergético entre sus actores más relevantes. El ejercicio logró trascender las barreras institucionales para generar un mapa consensado de los productores, usuarios, actores que desempeñan un doble rol como productores/usuarios, flujos de información, fortalezas y debilidades del sistema actual. Esta comprensión común, validada de forma plenaria, no es un fin en sí mismo, sino el prerrequisito indispensable para establecer un plan de acción. Constituye la base sobre la cual se podrán construir futuras estrategias para mejorar la calidad, la oportunidad, la accesibilidad y, de manera crucial, la interoperabilidad de la información estadística sectorial, alineando los esfuerzos de todas las entidades hacia objetivos comunes.
2. El taller evidenció que el mayor desafío para la consolidación de un ecosistema de datos robusto no es técnico, sino de gobernanza y articulación. La fragmentación, las duplicidades y los vacíos de información son, en su mayoría, el resultado de una coordinación insuficiente. Por lo tanto, se eleva como conclusión estratégica la necesidad imperativa de fortalecer y formalizar los mecanismos de colaboración interinstitucional. Esto implica no solo mejorar la coordinación entre las entidades del orden nacional adscritas al sector pertenecientes a la Mesa Estadística Sectorial (ANM, ANH, UPME, CREG, IPSE, SGC) y con el DANE como ente rector del Sistema Estadístico Nacional- SEN, sino también, y de manera prioritaria, fortalecer los flujos de información con las entidades territoriales (gobernaciones, alcaldías) y las autoridades ambientales (ANLA, CARs), cuya información es vital para una planificación integral del territorio. El éxito futuro del Plan Estadístico Sectorial- PES dependerá de la voluntad política y el compromiso sostenido de todas las entidades, garantizando una participación activa y de alto nivel en los espacios de trabajo convocados.
3. El impulso generado por el taller #1 debe ser capitalizado a través de una agenda de trabajo clara y con plazos definidos. Los próximos pasos inmediatos, acordados en la sesión, se centran en profundizar el diagnóstico iniciado. La tarea prioritaria es continuar con la caracterización detallada de todas las operaciones estadísticas y registros administrativos que se producen actualmente en el sector, utilizando para ello los formatos definidos por el DANE y la plataforma del Sistema de Identificación de Oferta y Demanda Estadística (SICODE). Este proceso permitirá

- estandarizar la documentación de las fuentes de información y evaluar su calidad bajo criterios técnicos rigurosos. Paralelamente, se continuará con el proceso de validación de las demandas de información para cada una de las temáticas estratégicas, asegurando que el diseño del PES responda efectivamente a las necesidades de los usuarios.
4. En última instancia, vale la pena señalar que el taller cumplió con su objetivo de generar los insumos esenciales y definitivos para la construcción del Plan Estadístico Sectorial Mineroenergético. El directorio de actores validado y la representación gráfica del ecosistema de datos constituyen el pilar sobre el cual se edificará la hoja de ruta estratégica del PES para el período 2025-2028. Para garantizar la ejecución de las tareas inmediatas y mantener el impulso del proceso, al cierre del taller se formalizó un conjunto de compromisos específicos, los cuales se detallan en la ayuda de memoria de la sesión.

ANEXOS

Anexo 1. Resultados Taller #1 “Directorio de actores”

Se adjunta la matriz de resultados detallados del Taller #1 (directorio de actores, roles, niveles y fuentes de información estadística).

Anexo 2. Resultados Taller #1 “Representación Gráfica del ecosistema de datos estadísticos”

Se adjunta la representación gráfica del ecosistema de datos estadísticos del sector minero energético tomando como referente el modelo del Departamento Administrativo Nacional de Estadística DANE, utilizado para graficar el Ecosistema de datos Nacional en el Plan Estadístico Nacional- PEN.

Anexo 3. Cartilla del Taller

Se incluye la cartilla técnica del Taller #1: Mapeo de actores y configuración del ecosistema de datos estadísticos del PES Mineroenergético, la cual contiene el marco conceptual, temáticas, preguntas orientadoras y ejemplos de operaciones estadísticas y registros administrativos.

PLAN ESTADÍSTICO SECTORIAL MINEROENERGÉTICO

ACTORES DEL ECOSISTEMA DE DATOS TEMA MINERO ENERGÉTICO

NIVEL ECOSISTEMA DE DATOS (Municipal, Departamental, Nacional)	SUBTEMA	NOMBRE DE LA ENTIDAD	LABOR QUE EJERCE	NATURALEZA DE LA ENTIDAD (Pública - Privada)	ROL (Productor - Usuario)	INFORMACIÓN ESTADÍSTICA (Operación estadística O.O.EE, registro administrativo RR.AA) o potencial información estadística asociada	¿Es información estadística del sector?
Nacional	Hidrocarburos	Academia	La Docencia, la Investigación y la Extensión (o Proyección Social)	Pública/Privada	Usuario	RRAA Pozo de Hidrocarburos	SI
Nacional	Minería	Academia	La Docencia, la Investigación y la Extensión (o Proyección Social)	Pública/Privada	Usuario	Histórico de volúmenes de explotación de minerales	POTENCIAL
Nacional	Minería	Academia	La Docencia, la Investigación y la Extensión (o Proyección Social)	Pública/Privada	Usuario	Listado de minerales que se han explotado en el país	POTENCIAL
Nacional	Minería	Academia	La Docencia, la Investigación y la Extensión (o Proyección Social)	Pública/Privada	Usuario	Inclusión financiera	POTENCIAL
Nacional	Minería	Academia	La Docencia, la Investigación y la Extensión (o Proyección Social)	Pública/Privada	Usuario	Regalías	POTENCIAL
Nacional	Minería	Academia	La Docencia, la Investigación y la Extensión (o Proyección Social)	Pública/Privada	Usuario	Minería de subsistencia	POTENCIAL
Nacional	Energía	Academia	La Docencia, la Investigación y la Extensión (o Proyección Social)	Pública	Productor	Comunidades energéticas	POTENCIAL
Nacional	Energía	Academia	La Docencia, la Investigación y la Extensión (o Proyección Social)	Pública/Privada	Usuario	Proyectos de Autogeneración y generación distribuida	POTENCIAL
Nacional	Energía	Academia	La Docencia, la Investigación y la Extensión (o Proyección Social)	Pública/Privada	Usuario	RRAA Registro de proyectos de Generación	SI
Nacional	Energía	Academia	La Docencia, la Investigación y la Extensión (o Proyección Social)	Pública/Privada	Usuario	RRAA Seguimiento a la prestación del servicio de energía en Zonas No Interconectadas	SI
Nacional	Energía	Academia	La Docencia, la Investigación y la Extensión (o Proyección Social)	Pública/Privada	Usuario	Comunidades energéticas	POTENCIAL
Nacional	Energía	Academia	La Docencia, la Investigación y la Extensión (o Proyección Social)	Pública/Privada	Usuario	Plan 6Gw+	POTENCIAL
Nacional	Energía	Academia	La Docencia, la Investigación y la Extensión (o Proyección Social)	Pública/Privada	Usuario	RRAA Registro de proyectos de Generación	SI
Nacional	Energía	Academia	La Docencia, la Investigación y la Extensión (o Proyección Social)	Pública/Privada	Usuario	RRAA Registro de proyectos de Generación	SI
Nacional	Minería	Acerías Paz del Rio	Extracción de materias primas (hierro, carbón y caliza) para fabricación y comercialización de productos de acero.	Privada	Productor	Producción, reservas de hierro en Colombia	POTENCIAL
Nacional	Energía	Agencia de Renovación del Territorio - ART	Impulsar la transformación de las regiones más afectadas por el conflicto armado en Colombia	Pública	Usuario	Fondos	POTENCIAL
Nacional	Hidrocarburos	Agencia Nacional de Hidrocarburos - ANH	Diseñar, promover, negociar, celebrar y administrar los contratos y convenios de exploración y explotación de hidrocarburos	Pública	Usuario	RRAA Declaración de expropciones y reporte directo para exportaciones de petróleo y derivados de Ecopetrol	SI
Nacional	Hidrocarburos	Agencia Nacional de Hidrocarburos - ANH	Diseñar, promover, negociar, celebrar y administrar los contratos y convenios de exploración y explotación de hidrocarburos	Pública	Usuario	RRAA Declaración de Producción y Liquidación de Regalías	SI
Nacional	Hidrocarburos	Agencia Nacional de Hidrocarburos - ANH	Diseñar, promover, negociar, celebrar y administrar los contratos y convenios de exploración y explotación de hidrocarburos	Pública	Productor	RRAA Pozo de Hidrocarburos	SI
Nacional	Hidrocarburos	Agencia Nacional de Hidrocarburos - ANH	Diseñar, promover, negociar, celebrar y administrar los contratos y convenios de exploración y explotación de hidrocarburos	Pública	Usuario	Consultas previas	NO

PLAN ESTADÍSTICO SECTORIAL MINEROENERGÉTICO

ACTORES DEL ECOSISTEMA DE DATOS TEMA MINERO ENERGÉTICO

NIVEL ECOSISTEMA DE DATOS (Municipal, Departamental, Nacional)	SUBTEMA	NOMBRE DE LA ENTIDAD	LABOR QUE EJERCE	NATURALEZA DE LA ENTIDAD (Pública - Privada)	ROL (Productor - Usuario)	INFORMACIÓN ESTADÍSTICA (Operación estadística OO.EE, registro administrativo RRAA) o potencial información estadística asociada	¿Es información estadística del sector?
Nacional	Hidrocarburos	Agencia Nacional de Hidrocarburos - ANH	Diseñar, promover, negociar, celebrar y administrar los contratos y convenios de exploración y explotación de hidrocarburos	Pública	Usuario	RRAA Precios Indicativos Diarios	SI
Nacional	Hidrocarburos	Agencia Nacional de Hidrocarburos - ANH	Diseñar, promover, negociar, celebrar y administrar los contratos y convenios de exploración y explotación de hidrocarburos	Pública	Productor	Volúmenes de Explotación	POTENCIAL
Nacional	Hidrocarburos	Agencia Nacional de Hidrocarburos - ANH	Diseñar, promover, negociar, celebrar y administrar los contratos y convenios de exploración y explotación de hidrocarburos	Pública	Usuario	Planes de Manejo Ambiental	POTENCIAL
Nacional	Hidrocarburos	Agencia Nacional de Hidrocarburos - ANH	Diseñar, promover, negociar, celebrar y administrar los contratos y convenios de exploración y explotación de hidrocarburos	Pública	Productor	Reservas probadas de hidrocarburos	POTENCIAL
Nacional	Hidrocarburos	Agencia Nacional de Hidrocarburos - ANH	Diseñar, promover, negociar, celebrar y administrar los contratos y convenios de exploración y explotación de hidrocarburos	Pública	Productor	RRAA Liquidación de regalías por explotación de hidrocarburos	SI
Nacional	Hidrocarburos	Agencia Nacional de Hidrocarburos - ANH	Diseñar, promover, negociar, celebrar y administrar los contratos y convenios de exploración y explotación de hidrocarburos	Pública	Productor	Contratos petroleros	POTENCIAL
Nacional	Hidrocarburos	Agencia Nacional de Hidrocarburos - ANH	Diseñar, promover, negociar, celebrar y administrar los contratos y convenios de exploración y explotación de hidrocarburos	Pública	Productor	Información Volúmenes - Producción Incremental	POTENCIAL
Nacional	Hidrocarburos	Agencia Nacional de Hidrocarburos - ANH	Diseñar, promover, negociar, celebrar y administrar los contratos y convenios de exploración y explotación de hidrocarburos	Pública	Productor	Comunidades energéticas (FNCE, Estudios de Hidrógeno, CO2 y Geotermia)	POTENCIAL
Nacional	Hidrocarburos	Agencia Nacional de Hidrocarburos - ANH	Diseñar, promover, negociar, celebrar y administrar los contratos y convenios de exploración y explotación de hidrocarburos	Pública	Usuario	OO.EE Balance Energético Colombiano (BECO)	SI
Nacional	Minería	Agencia Nacional de Hidrocarburos - ANH	Diseñar, promover, negociar, celebrar y administrar los contratos y convenios de exploración y explotación de hidrocarburos	Pública	Productor	Información del sector de hidrocarburos relevante para el sector minero	POTENCIAL
Nacional	Energía	Agencia Nacional de Hidrocarburos - ANH	Diseñar, promover, negociar, celebrar y administrar los contratos y convenios de exploración y explotación de hidrocarburos	Pública	Usuario	RRAA Registro de proyectos de Generacion	SI
Nacional	Energía	Agencia Nacional de Hidrocarburos - ANH	Diseñar, promover, negociar, celebrar y administrar los contratos y convenios de exploración y explotación de hidrocarburos	Pública	Productor	RRAA Registro de proyectos de Generacion	SI
Nacional	Energía	Agencia Nacional de Hidrocarburos - ANH	Diseñar, promover, negociar, celebrar y administrar los contratos y convenios de exploración y explotación de hidrocarburos	Pública	Productor	Plan 6Cw+	POTENCIAL
Nacional	Energía	Agencia Nacional de Hidrocarburos - ANH	Diseñar, promover, negociar, celebrar y administrar los contratos y convenios de exploración y explotación de hidrocarburos	Pública	Usuario	Comunidades energéticas	POTENCIAL
Nacional	Energía	Agencia Nacional de Hidrocarburos - ANH	Diseñar, promover, negociar, celebrar y administrar los contratos y convenios de exploración y explotación de hidrocarburos	Pública	Productor	Colombia Solar	POTENCIAL
Nacional	Energía	Agencia Nacional de Hidrocarburos - ANH	Diseñar, promover, negociar, celebrar y administrar los contratos y convenios de exploración y explotación de hidrocarburos	Pública	Productor	Comunidades energéticas	POTENCIAL
Nacional	Hidrocarburos	Agencia Nacional de Hidrocarburos - ANH	Diseñar, promover, negociar, celebrar y administrar los contratos y convenios de exploración y explotación de hidrocarburos	Pública	Productor	RRAA Balance de Producción de Hidrocarburos	SI
Nacional	Minería	Agencia Nacional de Minería - ANM	Administrar los recursos minerales que son propiedad del Estado, promoviendo su aprovechamiento óptimo y sostenible.	Pública	Productor	OOEE - Volúmenes de explotación asociados al pago de regalías	SI
Nacional	Minería	Agencia Nacional de Minería - ANM	Administrar los recursos minerales que son propiedad del Estado, promoviendo su aprovechamiento óptimo y sostenible.	Pública	Productor	RRAA - Accidentalidad y fatalidad minera del país	SI
Nacional	Minería	Agencia Nacional de Minería - ANM	Administrar los recursos minerales que son propiedad del Estado, promoviendo su aprovechamiento óptimo y sostenible.	Pública	Productor	RRAA - Catastro minero	SI

PLAN ESTADÍSTICO SECTORIAL MINEROENERGÉTICO

ACTORES DEL ECOSISTEMA DE DATOS TEMA MINERO ENERGÉTICO

NIVEL ECOSISTEMA DE DATOS (Municipal, Departamental, Nacional)	SUBTEMA	NOMBRE DE LA ENTIDAD	LABOR QUE EJERCE	NATURALEZA DE LA ENTIDAD (Pública - Privada)	ROL (Productor - Usuario)	INFORMACIÓN ESTADÍSTICA (Operación estadística OO.EE, registro administrativo RRAA) o potencial información estadística asociada	¿Es información estadística del sector?
Nacional	Minería	Agencia Nacional de Minería - ANM	Administrar los recursos minerales que son propiedad del Estado, promoviendo su aprovechamiento óptimo y sostenible.	Pública	Productor	RRAA - Fiscalización de títulos mineros competencia de la ANM	SI
Nacional	Minería	Agencia Nacional de Minería - ANM	Administrar los recursos minerales que son propiedad del Estado, promoviendo su aprovechamiento óptimo y sostenible.	Pública	Productor	RRAA - Declaración de producción y liquidación de regalías	SI
Nacional	Minería	Agencia Nacional de Minería - ANM	Administrar los recursos minerales que son propiedad del Estado, promoviendo su aprovechamiento óptimo y sostenible.	Pública	Productor	RRAA - Solicitudes de áreas de reserva especial	SI
Nacional	Minería	Agencia Nacional de Minería - ANM	Administrar los recursos minerales que son propiedad del Estado, promoviendo su aprovechamiento óptimo y sostenible.	Pública	Productor	RRAA - Solicitudes de zonas mineras de comunidades étnicas	SI
Nacional	Minería	Agencia Nacional de Minería - ANM	Administrar los recursos minerales que son propiedad del Estado, promoviendo su aprovechamiento óptimo y sostenible.	Pública	Productor	RRAA - Reservas probadas de mineral de hierro, níquel y cobre	SI
Nacional	Minería	Agencia Nacional de Minería - ANM	Administrar los recursos minerales que son propiedad del Estado, promoviendo su aprovechamiento óptimo y sostenible.	Pública	Productor	RRAA - Porcentaje de producción de oro de títulos mineros	SI
Nacional	Minería	Agencia Nacional de Minería - ANM	Administrar los recursos minerales que son propiedad del Estado, promoviendo su aprovechamiento óptimo y sostenible.	Pública	Productor	RRAA - Registro único de comercializadores de minerales	SI
Nacional	Minería	Agencia Nacional de Minería - ANM	Administrar los recursos minerales que son propiedad del Estado, promoviendo su aprovechamiento óptimo y sostenible.	Pública	Productor	RRAA - Recursos minerales no energéticos	SI
Nacional	Minería	Agencia Nacional de Minería - ANM	Administrar los recursos minerales que son propiedad del Estado, promoviendo su aprovechamiento óptimo y sostenible.	Pública	Productor	Registro de minería de subsistencia CÉNESIS	POTENCIAL
Nacional	Minería	Agencia Nacional de Minería - ANM	Administrar los recursos minerales que son propiedad del Estado, promoviendo su aprovechamiento óptimo y sostenible.	Pública	Productor	Formato básico minero	POTENCIAL
Nacional	Minería	Agencia Nacional de Minería - ANM	Administrar los recursos minerales que son propiedad del Estado, promoviendo su aprovechamiento óptimo y sostenible.	Pública	Productor	Contratación minera	POTENCIAL
Nacional	Minería	Agencia Nacional de Minería - ANM	Administrar los recursos minerales que son propiedad del Estado, promoviendo su aprovechamiento óptimo y sostenible.	Pública	Productor	Contratación minera diferencial	POTENCIAL
Nacional	Minería	Agencia Nacional de Minería - ANM	Administrar los recursos minerales que son propiedad del Estado, promoviendo su aprovechamiento óptimo y sostenible.	Pública	Productor	Evaluación de modificaciones de títulos mineros	POTENCIAL
Nacional	Minería	Agencia Nacional de Minería - ANM	Administrar los recursos minerales que son propiedad del Estado, promoviendo su aprovechamiento óptimo y sostenible.	Pública	Productor	RRAA Accidentalidad y Fatalidad Minera	SI
Nacional	Minería	Agencia Nacional de Minería - ANM	Administrar los recursos minerales que son propiedad del Estado, promoviendo su aprovechamiento óptimo y sostenible.	Pública	Productor	RRAA Catastro Minero	SI
Nacional	Minería	Agencia Nacional de Minería - ANM	Administrar los recursos minerales que son propiedad del Estado, promoviendo su aprovechamiento óptimo y sostenible.	Pública	Productor	RRAA Fiscalización de Títulos Mineros Cor	SI
Nacional	Minería	Agencia Nacional de Minería - ANM	Administrar los recursos minerales que son propiedad del Estado, promoviendo su aprovechamiento óptimo y sostenible.	Pública	Productor	RRAA Solicitudes de Áreas de Reserva Esp	SI
Nacional	Minería	Agencia Nacional de Minería - ANM	Administrar los recursos minerales que son propiedad del Estado, promoviendo su aprovechamiento óptimo y sostenible.	Pública	Productor	RRAA Solicitudes de Zonas Mineras de Co	SI
Nacional	Minería	Agencia Nacional de Minería - ANM	Administrar los recursos minerales que son propiedad del Estado, promoviendo su aprovechamiento óptimo y sostenible.	Pública	Productor	RRAA Reservas Probadas de Mineral de H	SI
Nacional	Minería	Agencia Nacional de Minería - ANM	Administrar los recursos minerales que son propiedad del Estado, promoviendo su aprovechamiento óptimo y sostenible.	Pública	Productor	RRAA Porcentaje de Producción de Oro de	SI

PLAN ESTADÍSTICO SECTORIAL MINEROENERGÉTICO

ACTORES DEL ECOSISTEMA DE DATOS TEMA MINERO ENERGÉTICO

NIVEL ECOSISTEMA DE DATOS (Municipal, Departamental, Nacional)	SUBTEMA	NOMBRE DE LA ENTIDAD	LABOR QUE EJERCE	NATURALEZA DE LA ENTIDAD (Pública - Privada)	ROL (Productor - Usuario)	INFORMACIÓN ESTADÍSTICA (Operación estadística OO.EE, registro administrativo RRAA) o potencial información estadística asociada	¿Es información estadística del sector?
Nacional	Minería	Agencia Nacional de Minería - ANM	Administrar los recursos minerales que son propiedad del Estado, promoviendo su aprovechamiento óptimo y sostenible.	Pública	Productor	RRAA Registro Único de Comercializadores	SI
Nacional	Minería	Agencia Nacional de Minería - ANM	Administrar los recursos minerales que son propiedad del Estado, promoviendo su aprovechamiento óptimo y sostenible.	Pública	Productor	RRAA Recursos Minerales no Energéticos	SI
Nacional	Minería	Agencia Nacional de Tierras - ANT	Máxima autoridad del Estado encargada de ejecutar la política de ordenamiento social de la propiedad rural.	Pública	Productor	Áreas superpuestas con comunidades	NO
Nacional	Minería	Agencia Nacional de Tierras - ANT	Máxima autoridad del Estado encargada de ejecutar la política de ordenamiento social de la propiedad rural.	Pública	Productor	Zonas de Reserva Campesina - ZRC	NO
Nacional	Minería	Agencia Nacional de Tierras - ANT	Máxima autoridad del Estado encargada de ejecutar la política de ordenamiento social de la propiedad rural.	Pública	Productor	Territorios colectivos y afrodescendientes	NO
Nacional	Energía	Agencias internacionales	Empresas que prestan un servicio	Pública/Privada	Usuario	OO.EE Balance energético colombiano (BECO)	SI
Nacional	Hidrocarburos	Agentes del sector	Administración y asignación de áreas para exploración y explotación, hasta la fiscalización y regulación de las actividades relacionadas con los hidrocarburos a lo largo de toda la cadena, desde la exploración hasta el consumidor final.	Privada	Productor	Estructura de la Red (Infraestructura)	POTENCIAL
Nacional	Hidrocarburos	Agentes del sector	Administración y asignación de áreas para exploración y explotación, hasta la fiscalización y regulación de las actividades relacionadas con los hidrocarburos a lo largo de toda la cadena, desde la exploración hasta el consumidor final.	Privada	Productor	RRAA Número de usuarios con servicio de gas combustible por red	SI
Nacional	Minería	Agremiaciones mineras (Fenalcarbón, Fedesmeraldas, etc.)	Representar, defender y promover los intereses colectivos de sus empresas afiliadas.	Privada	Usuario	Información del sector minero colombiano	POTENCIAL
Nacional	Energía	Alcaldías	Máxima autoridad a nivel regional.	Pública	Usuario	RRAA Registro de proyectos de Generación	SI
Nacional	Energía	Alcaldías	Máxima autoridad a nivel regional.	Pública	Usuario	Colombia Solar	POTENCIAL
Nacional	Minería	Asociaciones mineras (ACM, Asomineros, Aprecol, ARM, etc)	Representar, defender y promover los intereses colectivos de sus empresas y miembros afiliados.	Privada	Usuario	Información del sector minero colombiano	POTENCIAL
Nacional	Minería	Atico Mining Corporation	Compañía productora de metales base y preciosos, enfocada principalmente en la extracción y procesamiento de cobre y oro.	Privada	Productor	Producción de cobre y oro en Colombia	POTENCIAL
Nacional	Hidrocarburos	Autoridad Nacional de Licencias Ambientales - ANLA	Evaluar y hacer seguimiento a licencias, permisos y trámites ambientales para asegurar el cumplimiento de la normativa ambiental y contribuir al desarrollo sostenible del país	Pública	Usuario	RRAA Pozo de Hidrocarburos	SI
Nacional	Hidrocarburos	Autoridad Nacional de Licencias Ambientales - ANLA	Evaluar y hacer seguimiento a licencias, permisos y trámites ambientales para asegurar el cumplimiento de la normativa ambiental y contribuir al desarrollo sostenible del país	Pública	Productor	Consultas previas	NO
Nacional	Hidrocarburos	Autoridad Nacional de Licencias Ambientales - ANLA	Evaluar y hacer seguimiento a licencias, permisos y trámites ambientales para asegurar el cumplimiento de la normativa ambiental y contribuir al desarrollo sostenible del país	Pública	Productor	Planes de Manejo Ambiental	POTENCIAL
Nacional	Hidrocarburos	Autoridad Nacional de Licencias Ambientales - ANLA	Evaluar y hacer seguimiento a licencias, permisos y trámites ambientales para asegurar el cumplimiento de la normativa ambiental y contribuir al desarrollo sostenible del país	Pública	Usuario	Contratos petroleros	POTENCIAL
Nacional	Minería	Autoridad Nacional de Licencias Ambientales - ANLA	Evaluar y hacer seguimiento a licencias, permisos y trámites ambientales para asegurar el cumplimiento de la normativa ambiental y contribuir al desarrollo sostenible del país	Pública	Productor	Proyectos licenciados	NO
Nacional	Minería	Autoridad Nacional de Licencias Ambientales - ANLA	Evaluar y hacer seguimiento a licencias, permisos y trámites ambientales para asegurar el cumplimiento de la normativa ambiental y contribuir al desarrollo sostenible del país	Pública	Productor	Plan de manejo ambiental - PMA	NO
Nacional	Energía	Autoridad Nacional de Licencias Ambientales - ANLA	Evaluar y hacer seguimiento a licencias, permisos y trámites ambientales para asegurar el cumplimiento de la normativa ambiental y contribuir al desarrollo sostenible del país	Pública	Usuario	RRAA Registro de proyectos de Generación	SI

PLAN ESTADÍSTICO SECTORIAL MINEROENERGÉTICO

ACTORES DEL ECOSISTEMA DE DATOS TEMA MINERO ENERGÉTICO

NIVEL ECOSISTEMA DE DATOS (Municipal, Departamental, Nacional)	SUBTEMA	NOMBRE DE LA ENTIDAD	LABOR QUE EJERCE	NATURALEZA DE LA ENTIDAD (Pública - Privada)	ROL (Productor - Usuario)	INFORMACIÓN ESTADÍSTICA (Operación estadística OO.EE, registro administrativo RRAA) o potencial información estadística asociada	¿Es información estadística del sector?
Nacional	Energía	Autoridad Nacional de Licencias Ambientales - ANLA	Evaluar y hacer seguimiento a licencias, permisos y trámites ambientales para asegurar el cumplimiento de la normativa ambiental y contribuir al desarrollo sostenible del país	Pública	Productor	Plan 6Gw+	POTENCIAL
Nacional	Energía	Autoridad Nacional de Licencias Ambientales - ANLA	Evaluar y hacer seguimiento a licencias, permisos y trámites ambientales para asegurar el cumplimiento de la normativa ambiental y contribuir al desarrollo sostenible del país	Pública	Productor	Socioambiental	POTENCIAL
Nacional	Energía	Autoridad Nacional de Licencias Ambientales - ANLA	Evaluar y hacer seguimiento a licencias, permisos y trámites ambientales para asegurar el cumplimiento de la normativa ambiental y contribuir al desarrollo sostenible del país	Pública	Usuario	Plan Nacional de Electrificación (PNER)	POTENCIAL
Nacional	Minería	Banco de la República	Velar por el mantenimiento de la capacidad adquisitiva de la moneda y controlar la inflación.	Pública	Productor	Precios compra y venta de metales preciosos	POTENCIAL
Nacional	Minería	Banco de la República	Velar por el mantenimiento de la capacidad adquisitiva de la moneda y controlar la inflación.	Pública	Productor	Inversión extranjera directa	NO
Nacional	Minería	Banco de la República	Velar por el mantenimiento de la capacidad adquisitiva de la moneda y controlar la inflación.	Pública	Productor	Evidencia de explotación de oro de Aluvión - EVOA	POTENCIAL
Nacional	Minería	Banco de la República	Velar por el mantenimiento de la capacidad adquisitiva de la moneda y controlar la inflación.	Pública	Usuario	Explotación de minerales	POTENCIAL
Nacional	Minería	Banco de la República	Velar por el mantenimiento de la capacidad adquisitiva de la moneda y controlar la inflación.	Pública	Productor	Volúmenes comercializados	NO
Nacional	Minería	Banco de la República	Velar por el mantenimiento de la capacidad adquisitiva de la moneda y controlar la inflación.	Pública	Usuario	RRAA - Registro único de comercializadores de minerales	SI
Nacional	Minería	Banco de la República	Velar por el mantenimiento de la capacidad adquisitiva de la moneda y controlar la inflación.	Pública	Usuario	RRAA - Fiscalización de títulos mineros competencia de la ANM	SI
Nacional	Minería	Banco de la República	Velar por el mantenimiento de la capacidad adquisitiva de la moneda y controlar la inflación.	Pública	Usuario	Inclusión financiera	POTENCIAL
Nacional	Hidrocarburos	Bolsa Mercantil de Colombia - BMC	Facilita la negociación de productos agropecuarios, industriales, minero-energéticos y otros commodities.	Pública	Productor	RRAA Cantidad de Energía a Suministrar	SI
Nacional	Hidrocarburos	Bolsa Mercantil de Colombia - BMC	Facilita la negociación de productos agropecuarios, industriales, minero-energéticos y otros commodities.	Pública	Productor	RRAA Precios Indicativos Diarios	SI
Nacional	Hidrocarburos	Bolsa Mercantil de Colombia - BMC	Facilita la negociación de productos agropecuarios, industriales, minero-energéticos y otros commodities.	Pública	Productor	RRAA Energía Inyectada	SI
Internacional	Minería	Bolsas de valores ámbito internacional (Bolsa metales Londres y Bolsa NY)	Mercado organizado y regulado	Privada	Productor	Transacciones financieras	NO
Internacional	Minería	Bolsas de valores ámbito internacional (Bolsa metales Londres y Bolsa NY)	Mercado organizado y regulado	Privada	Productor	Precios de referencia	NO
Nacional	Minería	Bolsas de valores ámbito nacional (BVC y BMC)	Mercado organizado y regulado	Privada	Productor	Transacciones financieras	NO
Nacional	Minería	Bolsas de valores ámbito nacional (BVC y BMC)	Mercado organizado y regulado	Privada	Productor	Precios de referencia	NO
Nacional	Minería	Cámaras de comercio	Funciones públicas vitales para la formalidad, la seguridad jurídica y el desarrollo del ecosistema empresarial.	Privada	Usuario	Comisiones regionales de competitividad e innovación	POTENCIAL
Nacional	Hidrocarburos	Camptrol	Representar y defender los intereses de sus afiliados, promover el desarrollo sostenible del sector	Privada	Productor	Producción de Taladros	POTENCIAL

PLAN ESTADÍSTICO SECTORIAL MINEROENERGÉTICO

ACTORES DEL ECOSISTEMA DE DATOS TEMA MINERO ENERGÉTICO

NIVEL ECOSISTEMA DE DATOS (Municipal, Departamental, Nacional)	SUBTEMA	NOMBRE DE LA ENTIDAD	LABOR QUE EJERCE	NATURALEZA DE LA ENTIDAD (Pública - Privada)	ROL (Productor - Usuario)	INFORMACIÓN ESTADÍSTICA (Operación estadística OO.EE, registro administrativo RRAA) o potencial información estadística asociada	¿Es información estadística del sector?
Nacional	Minería	CAMPETROL	Representar y defender los intereses de sus afiliados, promover el desarrollo sostenible del sector	Privada	Usuario	Información del sector minero para identificar oportunidades de negocio, diversificar su clientela, etc.	POTENCIAL
Nacional	Energía	Celsia	generación, transmisión, distribución y comercialización de energía eléctrica	Pública	Productor	RRAA Registro de proyectos de Generación	SI
Nacional	Hidrocarburos	CENIT	Transporte y logística de hidrocarburos en Colombia	Pública	Productor	RRAA Declaración de exportaciones y reporte directo para exportaciones de petróleo y derivados de Ecopetrol	SI
Nacional	Hidrocarburos	CENIT	Transporte y logística de hidrocarburos en Colombia	Pública	Usuario	RRAA Número de usuarios con servicio de gas combustible por red	SI
Nacional	Hidrocarburos	CENIT	Transporte y logística de hidrocarburos en Colombia	Pública	Productor	Barriles Movilizados de Petróleo Crudo y Refinados	POTENCIAL
Nacional	Energía	Centro Nacional de Despacho - CND	planificar, supervisar y controlar la operación del Sistema Interconectado Nacional	Pública	Usuario	Proyectos de Autogeneración y generación distribuida	POTENCIAL
Nacional	Minería	Cerrejón	Complejo minero de carbón térmico a cielo abierto.	Privada	Productor	Inventarios, exportaciones, producción de carbón en Colombia	POTENCIAL
Nacional	Minería	Cerro Matoso S.A.	Compañía productora de ferroniquel del país.	Privada	Productor	Producción de ferroniquel en Colombia	POTENCIAL
Nacional	Energía	Ciudadanía	Individuo que persive el servicio	Pública	Usuario	RRAA Solicitud de incentivos tributarios	SI
Nacional	Energía	Ciudadanía	Individuo que persive el servicio	Privada	Usuario	RRAA Registro de proyectos de Generación	SI
Nacional	Energía	Ciudadanía	Individuo que persive el servicio	Privada	Usuario	Colombia Solar	POTENCIAL
Nacional	Energía	Ciudadanía	Individuo que persive el servicio	Privada	Usuario	Comunidades energéticas	POTENCIAL
Nacional	Minería	Colombian Natural Resources	Compañía productora de carbón del país.	Privada	Productor	Producción de carbón en Colombia	POTENCIAL
Nacional	Hidrocarburos	Comisión de Regulación de Energía y Gas - CREC	Regular los servicios públicos domiciliarios de energía eléctrica y gas combustible en Colombia	Pública	Usuario	RRAA Registro de agentes de la cadena de distribución de combustibles líquidos derivados del petróleo	SI
Nacional	Hidrocarburos	Comisión de Regulación de Energía y Gas - CREC	Regular los servicios públicos domiciliarios de energía eléctrica y gas combustible en Colombia	Pública	Usuario	RRAA Cantidad de Energía a Suministrar	SI
Nacional	Hidrocarburos	Comisión de Regulación de Energía y Gas - CREC	Regular los servicios públicos domiciliarios de energía eléctrica y gas combustible en Colombia	Pública	Usuario	Declaración de producción	RRAA Declaración de Producción y Liquidación de Regalías
Nacional	Hidrocarburos	Comisión de Regulación de Energía y Gas - CREC	Regular los servicios públicos domiciliarios de energía eléctrica y gas combustible en Colombia	Pública	Usuario	RRAA Número de usuarios con servicio de gas combustible por red	SI
Nacional	Hidrocarburos	Comisión de Regulación de Energía y Gas - CREC	Regular los servicios públicos domiciliarios de energía eléctrica y gas combustible en Colombia	Pública	Usuario	OO.EE Proyección de precios de los energéticos en fuentes de producción y plantas de generación	SI
Nacional	Hidrocarburos	Comisión de Regulación de Energía y Gas - CREC	Regular los servicios públicos domiciliarios de energía eléctrica y gas combustible en Colombia	Pública	Usuario	Planes de Manejo Ambiental	POTENCIAL
Nacional	Hidrocarburos	Comisión de Regulación de Energía y Gas - CREC	Regular los servicios públicos domiciliarios de energía eléctrica y gas combustible en Colombia	Pública	Usuario	Sistema único de Información	POTENCIAL

PLAN ESTADÍSTICO SECTORIAL MINEROENERGÉTICO

ACTORES DEL ECOSISTEMA DE DATOS TEMA MINERO ENERGÉTICO

NIVEL ECOSISTEMA DE DATOS (Municipal, Departamental, Nacional)	SUBTEMA	NOMBRE DE LA ENTIDAD	LABOR QUE EJERCE	NATURALEZA DE LA ENTIDAD (Pública - Privada)	ROL (Productor - Usuario)	INFORMACIÓN ESTADÍSTICA (Operación estadística OO.EE, registro administrativo RR.AA) o potencial información estadística asociada	¿Es información estadística del sector?
Nacional	Hidrocarburos	Comisión de Regulación de Energía y Gas - CREC	Regular los servicios públicos domiciliarios de energía eléctrica y gas combustible en Colombia	Pública	Usuario	RR. AA Número de Vehículos Convertidos a Gas Natural Vehicular Comprimido	SI
Nacional	Hidrocarburos	Comisión de Regulación de Energía y Gas - CREC	Regular los servicios públicos domiciliarios de energía eléctrica y gas combustible en Colombia	Pública	Usuario	OO.EE Gestión y comercialización de gas combustible vehicular	SI
Nacional	Hidrocarburos	Comisión de Regulación de Energía y Gas - CREC	Regular los servicios públicos domiciliarios de energía eléctrica y gas combustible en Colombia	Pública	Usuario	Estructura de la Red (Infraestructura)	POTENCIAL
Nacional	Hidrocarburos	Comisión de Regulación de Energía y Gas - CREC	Regular los servicios públicos domiciliarios de energía eléctrica y gas combustible en Colombia	Pública	Usuario	RR.AA Energía Inyectada	SI
Nacional	Hidrocarburos	Comisión de Regulación de Energía y Gas - CREC	Regular los servicios públicos domiciliarios de energía eléctrica y gas combustible en Colombia	Pública	Usuario	Comunidades energéticas (FNCE, Estudios de Hidrógeno, CO2 y Geotermita)	POTENCIAL
Nacional	Hidrocarburos	Comisión de Regulación de Energía y Gas - CREC	Regular los servicios públicos domiciliarios de energía eléctrica y gas combustible en Colombia	Pública	Usuario	OO.EE Balance Energético Colombiano (BECO)	SI
Nacional	Hidrocarburos	Comisión de Regulación de Energía y Gas - CREC	Regular los servicios públicos domiciliarios de energía eléctrica y gas combustible en Colombia	Pública	Usuario	Producción de GLP	POTENCIAL
Nacional	Minería	Comisión de Regulación de Energía y Gas - CREC	Regular los servicios públicos domiciliarios de energía eléctrica y gas combustible en Colombia	Pública	Productor	Marco normativo y regulatorio del mercado eléctrico para el sector minero	NO
Nacional	Energía	Comisión de Regulación de Energía y Gas - CREC	Regular los servicios públicos domiciliarios de energía eléctrica y gas combustible en Colombia	Pública	Usuario	Proyectos de Autogeneración y generación distribuida	POTENCIAL
Nacional	Energía	Comisión de Regulación de Energía y Gas - CREC	Regular los servicios públicos domiciliarios de energía eléctrica y gas combustible en Colombia	Pública	Usuario	RR.AA Registro de proyectos de Generación	SI
Nacional	Energía	Comisión de Regulación de Energía y Gas - CREC	Regular los servicios públicos domiciliarios de energía eléctrica y gas combustible en Colombia	Pública	Productor	OO.EE Balance energético colombiano (BECO)	SI
Nacional	Energía	Comisión de Regulación de Energía y Gas - CREC	Regular los servicios públicos domiciliarios de energía eléctrica y gas combustible en Colombia	Pública	Usuario	Plan 6Gw+	POTENCIAL
Nacional	Energía	Comisión de Regulación de Energía y Gas - CREC	Regular los servicios públicos domiciliarios de energía eléctrica y gas combustible en Colombia	Pública	Usuario	RR.AA Registro de proyectos de Generación	SI
Nacional	Energía	Comisión de Regulación de Energía y Gas - CREC	Regular los servicios públicos domiciliarios de energía eléctrica y gas combustible en Colombia	Pública	Usuario	Plan Nacional de Electrificación (PNER)	POTENCIAL
Nacional	Energía	Comisión de Regulación de Energía y Gas - CREC	Regular los servicios públicos domiciliarios de energía eléctrica y gas combustible en Colombia	Pública	Productor	RR.AA Solicitud de incentivos tributarios	SI
Internacional	Minería	Committee for Mineral Reserves International Reporting Standards - CRIRSCO	Establecer y mantener los estándares y las mejores prácticas a nivel mundial para la clasificación y el reporte público de resultados de exploración, recursos y reservas minerales.	Privada	Productor	Estándar colombiano de recursos y reservas - Comisión colombiana de recursos y reservas	POTENCIAL
Nacional	Minería	Comunidad Andina - CAN	Crear un mercado común, armonizar políticas y promover la cooperación para el desarrollo conjunto de la región.	Privada	Usuario	Información del sector minero para coomparar, armonizar y cooperar	POTENCIAL
Nacional	Minería	Comunidades étnicas (Indígenas, Afrocolombianas)	Sujetos políticos, culturales y territoriales con derechos y responsabilidades especiales.	Privada	Usuario	Información del sector minero colombiano	POTENCIAL
Nacional	Energía	Consejo Nacional de Operación - CNO	acordar los aspectos técnicos para garantizar la operación segura, confiable y económica del Sistema Interconectado Nacional	Pública	Usuario	Proyectos de Autogeneración y generación distribuida	POTENCIAL
Nacional	Hidrocarburos	Contraloría General de la Nación - CGN	Vigilar la gestión fiscal de la administración pública y de los particulares que manejan fondos o bienes del Estado	Pública	Usuario	RR.AA Liquidación de regalías por explotación de hidrocarburos	SI

PLAN ESTADÍSTICO SECTORIAL MINEROENERGÉTICO

ACTORES DEL ECOSISTEMA DE DATOS TEMA MINERO ENERGÉTICO

NIVEL ECOSISTEMA DE DATOS (Municipal, Departamental, Nacional)	SUBTEMA	NOMBRE DE LA ENTIDAD	LABOR QUE EJERCE	NATURALEZA DE LA ENTIDAD (Pública - Privada)	ROL (Productor - Usuario)	INFORMACIÓN ESTADÍSTICA (Operación estadística OO.EE, registro administrativo RR.AA) o potencial información estadística asociada	¿Es información estadística del sector?
Nacional	Minería	Corporaciones Autónomas Regionales - CAR	Máxima autoridad ambiental a nivel regional.	Pública	Usuario	Información minera, ambiental, económica, social	POTENCIAL
Nacional	Minería	Corporaciones Autónomas Regionales - CAR	Máxima autoridad ambiental a nivel regional.	Pública	Productor	Certificación ambiental, información geográfica	NO
Nacional	Minería	Corporaciones Autónomas Regionales - CAR	Máxima autoridad ambiental a nivel regional.	Pública	Productor	Licencias ambientales temporales y definitivas	NO
Nacional	Minería	Corporaciones Autónomas Regionales - CAR	Máxima autoridad ambiental a nivel regional.	Pública	Productor	Fiscalización conjunta	NO
Nacional	Minería	Corporaciones Autónomas Regionales - CAR	Máxima autoridad ambiental a nivel regional.	Pública	Productor	Conflictividad	NO
Nacional	Minería	Corporaciones Autónomas Regionales - CAR	Máxima autoridad ambiental a nivel regional.	Pública	Productor	Manejo y control del mercurio	POTENCIAL
Nacional	Energía	Corporaciones Autónomas Regionales - CAR	Máxima autoridad ambiental a nivel regional.	Pública	Usuario	RR.AA Registro de proyectos de Generacion	SI
Nacional	Energía	Corporaciones Autónomas Regionales - CAR	Máxima autoridad ambiental a nivel regional.	Pública	Productor	Plan 6Cw+	POTENCIAL
Nacional	Energía	Corporaciones Autónomas Regionales - CAR	Máxima autoridad ambiental a nivel regional.	Pública	Usuario	Fondos	POTENCIAL
Nacional	Hidrocarburos	Departamento Administrativo Nacional de Estadística - DANE	Generar datos sobre la realidad económica, social y ambiental del país, utilizando censos, encuestas y registros administrativos	Pública	Productor	OO.EE Encuesta Calidad de Vida	SI
Nacional	Minería	Departamento Administrativo Nacional de Estadística - DANE	Generar datos sobre la realidad económica, social y ambiental del país, utilizando censos, encuestas y registros administrativos	Pública	Productor	Agregados macroeconómicos	NO
Nacional	Minería	Departamento Administrativo Nacional de Estadística - DANE	Generar datos sobre la realidad económica, social y ambiental del país, utilizando censos, encuestas y registros administrativos	Pública	Productor	Producto interno bruto - PIB	NO
Nacional	Minería	Departamento Administrativo Nacional de Estadística - DANE	Generar datos sobre la realidad económica, social y ambiental del país, utilizando censos, encuestas y registros administrativos	Pública	Productor	Población	NO
Nacional	Minería	Departamento Administrativo Nacional de Estadística - DANE	Generar datos sobre la realidad económica, social y ambiental del país, utilizando censos, encuestas y registros administrativos	Pública	Productor	Encuesta integrada de hogares	NO
Nacional	Minería	Departamento Administrativo Nacional de Estadística - DANE	Generar datos sobre la realidad económica, social y ambiental del país, utilizando censos, encuestas y registros administrativos	Pública	Productor	Cuenta satélite minera	POTENCIAL
Nacional	Minería	Departamento Administrativo Nacional de Estadística - DANE	Generar datos sobre la realidad económica, social y ambiental del país, utilizando censos, encuestas y registros administrativos	Pública	Usuario	Formato básico minero	POTENCIAL
Nacional	Minería	Departamento Administrativo Nacional de Estadística - DANE	Generar datos sobre la realidad económica, social y ambiental del país, utilizando censos, encuestas y registros administrativos	Pública	Usuario	Información para cuenta satélite minera	POTENCIAL
Nacional	Energía	Departamento Administrativo Nacional de Estadística - DANE	Generar datos sobre la realidad económica, social y ambiental del país, utilizando censos, encuestas y registros administrativos	Pública	Usuario	Proyectos de Autogeneración y generación distribuida	POTENCIAL
Nacional	Energía	Departamento Administrativo Nacional de Estadística - DANE	Generar datos sobre la realidad económica, social y ambiental del país, utilizando censos, encuestas y registros administrativos	Pública	Productor	Proyectos de Autogeneración y generación distribuida	POTENCIAL
Nacional	Energía	Departamento Administrativo Nacional de Estadística - DANE	Generar datos sobre la realidad económica, social y ambiental del país, utilizando censos, encuestas y registros administrativos	Pública	Usuario	RR.AA Registro de proyectos de Generacion	SI

PLAN ESTADÍSTICO SECTORIAL MINEROENERGÉTICO

ACTORES DEL ECOSISTEMA DE DATOS TEMA MINERO ENERGÉTICO

NIVEL ECOSISTEMA DE DATOS (Municipal, Departamental, Nacional)	SUBTEMA	NOMBRE DE LA ENTIDAD	LABOR QUE EJERCE	NATURALEZA DE LA ENTIDAD (Pública - Privada)	ROL (Productor - Usuario)	INFORMACIÓN ESTADÍSTICA (Operación estadística OO.EE, registro administrativo RR.AA) o potencial información estadística asociada	¿Es información estadística del sector?
Nacional	Energía	Departamento Administrativo Nacional de Estadística - DANE	Generar datos sobre la realidad económica, social y ambiental del país, utilizando censos, encuestas y registros administrativos	Pública	Productor	RR.AA Registro de proyectos de Generación	SI
Nacional	Energía	Departamento Administrativo Nacional de Estadística - DANE	Generar datos sobre la realidad económica, social y ambiental del país, utilizando censos, encuestas y registros administrativos	Pública	Usuario	Plan 6Cw+	POTENCIAL
Nacional	Energía	Departamento Administrativo Nacional de Estadística - DANE	Generar datos sobre la realidad económica, social y ambiental del país, utilizando censos, encuestas y registros administrativos	Pública	Productor	Plan 6Cw+	POTENCIAL
Nacional	Energía	Departamento Administrativo Nacional de Estadística - DANE	Generar datos sobre la realidad económica, social y ambiental del país, utilizando censos, encuestas y registros administrativos	Pública	Usuario	RR.AA Seguimiento a la prestación del servicio de energía en Zonas No Interconectadas	SI
Nacional	Energía	Departamento Administrativo Nacional de Estadística - DANE	Generar datos sobre la realidad económica, social y ambiental del país, utilizando censos, encuestas y registros administrativos	Pública	Usuario	OO.EE Balance energético colombiano (BECO)	SI
Nacional	Energía	Departamento Administrativo Nacional de Estadística - DANE	Generar datos sobre la realidad económica, social y ambiental del país, utilizando censos, encuestas y registros administrativos	Pública	Productor	OO.EE Balance energético colombiano (BECO)	SI
Nacional	Energía	Departamento Administrativo Nacional de Estadística - DANE	Generar datos sobre la realidad económica, social y ambiental del país, utilizando censos, encuestas y registros administrativos	Pública	Usuario	OO.EE Balance energético colombiano (BECO)	SI
Nacional	Energía	Departamento Administrativo Nacional de Estadística - DANE	Generar datos sobre la realidad económica, social y ambiental del país, utilizando censos, encuestas y registros administrativos	Pública	Productor	RR.AA Registro de proyectos de Generación	SI
Nacional	Energía	Departamento Administrativo Nacional de Estadística - DANE	Generar datos sobre la realidad económica, social y ambiental del país, utilizando censos, encuestas y registros administrativos	Pública	Usuario	RR.AA Registro de proyectos de Generación	SI
Nacional	Energía	Departamento Administrativo Nacional de Estadística - DANE	Generar datos sobre la realidad económica, social y ambiental del país, utilizando censos, encuestas y registros administrativos	Pública	Usuario	Plan Nacional de Electrificación (PNER)	POTENCIAL
Nacional	Energía	Departamento Administrativo Nacional de Estadística - DANE	Generar datos sobre la realidad económica, social y ambiental del país, utilizando censos, encuestas y registros administrativos	Pública	Usuario	Plan Nacional de Electrificación (PNER)	POTENCIAL
Nacional	Minería	Departamento Nacional de Planeación - DNP	"Cerebro" estratégico y el "arquitecto" de la visión a largo plazo del Gobierno Nacional.	Pública	Usuario	Matriz de asignaciones directas de la ANM	POTENCIAL
Nacional	Energía	Departamento Nacional de Planeación - DNP	"Cerebro" estratégico y el "arquitecto" de la visión a largo plazo del Gobierno Nacional.	Pública	Usuario	Proyectos de Autogeneración y generación distribuida	POTENCIAL
Nacional	Energía	Departamento Nacional de Planeación - DNP	"Cerebro" estratégico y el "arquitecto" de la visión a largo plazo del Gobierno Nacional.	Pública	Usuario	RR.AA Registro de proyectos de Generación	SI
Nacional	Energía	Departamento Nacional de Planeación - DNP	"Cerebro" estratégico y el "arquitecto" de la visión a largo plazo del Gobierno Nacional.	Pública	Usuario	Comunidades energéticas	POTENCIAL
Nacional	Energía	Departamento Nacional de Planeación - DNP	"Cerebro" estratégico y el "arquitecto" de la visión a largo plazo del Gobierno Nacional.	Pública	Usuario	Fondos	POTENCIAL
Nacional	Energía	Departamento Nacional de Planeación - DNP	"Cerebro" estratégico y el "arquitecto" de la visión a largo plazo del Gobierno Nacional.	Pública	Usuario	Plan 6Cw+	POTENCIAL
Nacional	Energía	Desarrolladores privados	Empresas que prestan un servicio	Privada	Usuario	Plan 6Cw+	POTENCIAL
Nacional	Energía	Desarrolladores privados	Empresas que prestan un servicio	Privada	Productor	Plan 6Cw+	POTENCIAL
Nacional	Energía	Desarrolladores privados	Empresas que prestan un servicio	Privada	Usuario	Colombia Solar	POTENCIAL

PLAN ESTADÍSTICO SECTORIAL MINEROENERGÉTICO

ACTORES DEL ECOSISTEMA DE DATOS TEMA MINERO ENERGÉTICO

NIVEL ECOSISTEMA DE DATOS (Municipal, Departamental, Nacional)	SUBTEMA	NOMBRE DE LA ENTIDAD	LABOR QUE EJERCE	NATURALEZA DE LA ENTIDAD (Pública - Privada)	ROL (Productor - Usuario)	INFORMACIÓN ESTADÍSTICA (Operación estadística OO.EE, registro administrativo RRAA) o potencial información estadística asociada	¿Es información estadística del sector?
Nacional	Energía	Desarrolladores privados	Empresas que prestan un servicio	Privada	Usuario	Plan 6Gw+	POTENCIAL
Nacional	Energía	Desarrolladores privados	Empresas que prestan un servicio	Privada	Usuario	Socioambiental	POTENCIAL
Nacional	Hidrocarburos	Dirección de Autoridad Nacional y Consulta Previa	Lidera, dirige y coordina el ejercicio del derecho a la consulta previa de los grupos étnicos	Pública	Productor	Consultas previas	NO
Nacional	Minería	Dirección de Impuestos y Aduanas Nacionales - DIAN	Garantizar la seguridad fiscal del país y proteger el orden público económico nacional.	Pública	Productor	Registros de exportaciones	NO
Nacional	Minería	Dirección de Impuestos y Aduanas Nacionales - DIAN	Garantizar la seguridad fiscal del país y proteger el orden público económico nacional.	Pública	Productor	Registro único tributario - RUT	NO
Nacional	Minería	Dirección de Impuestos y Aduanas Nacionales - DIAN	Garantizar la seguridad fiscal del país y proteger el orden público económico nacional.	Pública	Usuario	Datos de declaración de regalías	POTENCIAL
Nacional	Minería	Dirección de Impuestos y Aduanas Nacionales - DIAN	Garantizar la seguridad fiscal del país y proteger el orden público económico nacional.	Pública	Usuario	RRAA - Fiscalización de títulos mineros competencia de la ANM	SI
Nacional	Minería	Dirección de Impuestos y Aduanas Nacionales - DIAN	Garantizar la seguridad fiscal del país y proteger el orden público económico nacional.	Pública	Usuario	Información para devolución de IVA de exportaciones	POTENCIAL
Nacional	Energía	Dirección de Impuestos y Aduanas Nacionales - DIAN	Garantizar la seguridad fiscal del país y proteger el orden público económico nacional.	Pública	Usuario	RRAA Solicitud de incentivos tributarios	SI
Nacional	Hidrocarburos	Dirección General Marítima - DIMAR	Ejecutar la política nacional marítima, la coordinación y control de las actividades marítimas, fluviales y costeras, y la seguridad integral en estos espacios.	Pública	Usuario	RRAA Pozo de Hidrocarburos	SI
Nacional	Hidrocarburos	Dirección General Marítima - DIMAR	Ejecutar la política nacional marítima, la coordinación y control de las actividades marítimas, fluviales y costeras, y la seguridad integral en estos espacios.	Pública	Usuario	RRAA Módulo cupos de diésel marino del sistema único de usuarios	SI
Nacional	Minería	Drummond Ltd.	Productor y exportador de carbón térmico.	Privada	Productor	Inventarios, exportaciones, producción de carbón en Colombia	POTENCIAL
Nacional	Hidrocarburos	Ecopetrol	Exploración, producción, transporte, refinación y comercialización de hidrocarburos y sus derivados.	Pública/Privada	Productor	RRAA Declaración de exportaciones y reporte directo para exportaciones de petróleo y derivados de Ecopetrol	SI
Nacional	Hidrocarburos	Ecopetrol	Exploración, producción, transporte, refinación y comercialización de hidrocarburos y sus derivados.	Pública/Privada	Usuario	RRAA Número de usuarios con servicio de gas combustible por red	SI
Nacional	Hidrocarburos	Ecopetrol	Exploración, producción, transporte, refinación y comercialización de hidrocarburos y sus derivados.	Pública/Privada	Usuario	Consultas previas	NO
Nacional	Hidrocarburos	Ecopetrol	Exploración, producción, transporte, refinación y comercialización de hidrocarburos y sus derivados.	Pública/Privada	Usuario	Reservas probadas de hidrocarburos	POTENCIAL
Nacional	Hidrocarburos	Ecopetrol	Exploración, producción, transporte, refinación y comercialización de hidrocarburos y sus derivados.	Pública/Privada	Productor	RRAA Liquidación de regalías por explotación de hidrocarburos	SI
Nacional	Hidrocarburos	Ecopetrol	Exploración, producción, transporte, refinación y comercialización de hidrocarburos y sus derivados.	Pública/Privada	Productor	Producción de GLP	POTENCIAL
Nacional	Minería	Ecopetrol	Exploración, producción, transporte, refinación y comercialización de hidrocarburos y sus derivados.	Pública/Privada	Productor	Información para la minería en su rol de consumidor clave de energía	NO
Nacional	Energía	Ecopetrol	Exploración, producción, transporte, refinación y comercialización de hidrocarburos y sus derivados.	Pública/Privada	Productor	Colombia Solar	POTENCIAL

PLAN ESTADÍSTICO SECTORIAL MINEROENERGÉTICO

ACTORES DEL ECOSISTEMA DE DATOS TEMA MINERO ENERGÉTICO

NIVEL ECOSISTEMA DE DATOS (Municipal, Departamental, Nacional)	SUBTEMA	NOMBRE DE LA ENTIDAD	LABOR QUE EJERCE	NATURALEZA DE LA ENTIDAD (Pública - Privada)	ROL (Productor - Usuario)	INFORMACIÓN ESTADÍSTICA (Operación estadística OO.EE, registro administrativo RRAA) o potencial información estadística asociada	¿Es información estadística del sector?
Nacional	Energía	Ecopetrol	Exploración, producción, transporte, refinación y comercialización de hidrocarburos y sus derivados.	Pública/Privada	Productor	Comunidades energéticas	POTENCIAL
Nacional	Energía	Ecopetrol	Exploración, producción, transporte, refinación y comercialización de hidrocarburos y sus derivados.	Pública/Privada	Productor	RRAA Registro de proyectos de Generación	SI
Nacional	Hidrocarburos	Empresas Operadoras	Operar equipos y sistemas relacionados con el manejo de hidrocarburos, como petróleo y gas	Pública	Usuario	RRAA Pozo de Hidrocarburos	SI
Nacional	Energía	Empresas privadas	Empresas que prestan un servicio.	Privada	Usuario	Colombia Solar	POTENCIAL
Nacional	Energía	Empresas privadas	Empresas que prestan un servicio.	Privada	Usuario	Comunidades energéticas	POTENCIAL
Nacional	Energía	Empresas privadas	Empresas que prestan un servicio.	Privada	Usuario	Eficiencia energética (Costo, Movilidad sostenible, eficiencia, etiquetado)	POTENCIAL
Nacional	Energía	Empresas Públicas de Medellín - EPM	Prestación de servicios de energía eléctrica, gas por red, agua y saneamiento básico en Colombia, especialmente en Medellín y Antioquia.	Privada	Usuario	Comunidades energéticas	POTENCIAL
Nacional	Energía	Empresas Públicas de Medellín - EPM	Prestación de servicios de energía eléctrica, gas por red, agua y saneamiento básico en Colombia, especialmente en Medellín y Antioquia.	Pública	Productor	Comunidades energéticas	POTENCIAL
Nacional	Energía	Empresas Públicas de Medellín - EPM	Prestación de servicios de energía eléctrica, gas por red, agua y saneamiento básico en Colombia, especialmente en Medellín y Antioquia.	Pública	Productor	RRAA Registro de proyectos de Generación	SI
Nacional	Energía	ENEL	Generar, distribuir y comercializar energía eléctrica.	Pública	Productor	RRAA Registro de proyectos de Generación	SI
Nacional	Minería	Entidades de control y de investigaciones (Procuraduría, Contraloría, Fiscalía)	Control e investigación.	Pública	Usuario	Información minera, ambiental, económica, social	POTENCIAL
Nacional	Minería	Entidades Territoriales - ET	Gobernar y administrar los intereses de la población dentro de su propio territorio.	Pública	Productor	Caracterización del uso del suelo para áreas de producción múltiple (APM)	NO
Nacional	Minería	Entidades Territoriales - ET	Gobernar y administrar los intereses de la población dentro de su propio territorio.	Pública	Usuario	Evidencia de explotación de oro de Aluvión - EVOA	POTENCIAL
Nacional	Minería	Entidades Territoriales - ET	Gobernar y administrar los intereses de la población dentro de su propio territorio.	Pública	Usuario	Distritos mineros	POTENCIAL
Nacional	Minería	Entidades Territoriales - ET	Gobernar y administrar los intereses de la población dentro de su propio territorio.	Pública	Usuario	Inclusión financiera	POTENCIAL
Nacional	Minería	Entidades Territoriales - ET	Gobernar y administrar los intereses de la población dentro de su propio territorio.	Pública	Usuario	Fomalización minera	POTENCIAL
Nacional	Minería	Entidades Territoriales - ET	Gobernar y administrar los intereses de la población dentro de su propio territorio.	Pública	Usuario	RRAA - Fiscalización de títulos mineros competencia de la ANM	SI
Nacional	Minería	Entidades Territoriales - ET	Gobernar y administrar los intereses de la población dentro de su propio territorio.	Pública	Usuario	Comercialización	POTENCIAL
Nacional	Minería	Entidades Territoriales - ET	Gobernar y administrar los intereses de la población dentro de su propio territorio.	Pública	Usuario	Regalías	POTENCIAL
Nacional	Minería	Entidades Territoriales - ET	Gobernar y administrar los intereses de la población dentro de su propio territorio.	Pública	Usuario	Minería de subsistencia	POTENCIAL

PLAN ESTADÍSTICO SECTORIAL MINEROENERGÉTICO

ACTORES DEL ECOSISTEMA DE DATOS TEMA MINERO ENERGÉTICO

NIVEL ECOSISTEMA DE DATOS (Municipal, Departamental, Nacional)	SUBTEMA	NOMBRE DE LA ENTIDAD	LABOR QUE EJERCE	NATURALEZA DE LA ENTIDAD (Pública - Privada)	ROL (Productor - Usuario)	INFORMACIÓN ESTADÍSTICA (Operación estadística OO.EE, registro administrativo RR.AA) o potencial información estadística asociada	¿Es información estadística del sector?
Nacional	Minería	Entidades Territoriales - ET	Gobernar y administrar los intereses de la población dentro de su propio territorio.	Pública	Usuario	Mapa de regalías	POTENCIAL
Nacional	Minería	Entidades Territoriales - ET	Gobernar y administrar los intereses de la población dentro de su propio territorio.	Pública	Usuario	Matriz de asignaciones directas de la ANM	POTENCIAL
Nacional	Minería	Entidades Territoriales - ET	Gobernar y administrar los intereses de la población dentro de su propio territorio.	Pública	Usuario	Información minera para la inclusión de instrumentos de ordenamiento territorial	POTENCIAL
Nacional	Minería	Entidades Territoriales - ET	Gobernar y administrar los intereses de la población dentro de su propio territorio.	Pública	Usuario	Solicitud de autorizaciones temporales	POTENCIAL
Nacional	Hidrocarburos	Entidades Territoriales - ET	Gobernar y administrar los intereses de la población dentro de su propio territorio.	Pública	Usuario	Liquidación de regalías por explotación de hidrocarburos	RR.AA Declaración de Producción y Liquidación de Regalías
Nacional	Energía	Entidades Territoriales - ET	Gobernar y administrar los intereses de la población dentro de su propio territorio.	Pública	Usuario	Comunidades energéticas	POTENCIAL
Nacional	Energía	Entidades Territoriales - ET	Gobernar y administrar los intereses de la población dentro de su propio territorio.	Pública	Usuario	Eficiencia energética (Costo, Movilidad sostenible, eficiencia, etiquetado)	POTENCIAL
Nacional	Energía	Entidades Territoriales - ET	Gobernar y administrar los intereses de la población dentro de su propio territorio.	Pública	Usuario	Fondos	POTENCIAL
Nacional	Energía	Entidades Territoriales - ET	Gobernar y administrar los intereses de la población dentro de su propio territorio.	Pública	Usuario	Socioambiental	POTENCIAL
Nacional	Minería	Federación de Aseguradores Colombianos - FASECOLDA	Representa, defiende y promueve los intereses colectivos de la industria aseguradora en Colombia.	Privada	Productor	Información diagnóstica enfermedad laboral sector minero	NO
Nacional	Minería	Federación de Aseguradores Colombianos - FASECOLDA	Representa, defiende y promueve los intereses colectivos de la industria aseguradora en Colombia.	Privada	Productor	Reporte de afiliación al sistema ARL del sector minero	NO
Nacional	Minería	Fedesarrollo	Uno de los principales y más influyentes centros de pensamiento ("think tank") independientes del país.	Privada	Usuario	Información del sector minero para análisis causal y la modelación económica	POTENCIAL
Nacional	Energía	Fondo de Energías No Convencionales y Gestión Eficiente de la Energía - FENOGE	Promover, estructurar, desarrollar, implementar y financiar iniciativas que fomenten el uso eficiente de la energía y el desarrollo de fuentes de energía no convencionales en Colombia.	Pública	Productor	Plan 6Cw+	POTENCIAL
Nacional	Energía	Fondo de Energías No Convencionales y Gestión Eficiente de la Energía - FENOGE	Promover, estructurar, desarrollar, implementar y financiar iniciativas que fomenten el uso eficiente de la energía y el desarrollo de fuentes de energía no convencionales en Colombia.	Pública	Productor	Comunidades energéticas	POTENCIAL
Nacional	Energía	Fondo de Energías No Convencionales y Gestión Eficiente de la Energía - FENOGE	Promover, estructurar, desarrollar, implementar y financiar iniciativas que fomenten el uso eficiente de la energía y el desarrollo de fuentes de energía no convencionales en Colombia.	Pública	Productor	Colombia Solar	POTENCIAL
Nacional	Energía	Fondo de Energías No Convencionales y Gestión Eficiente de la Energía - FENOGE	Promover, estructurar, desarrollar, implementar y financiar iniciativas que fomenten el uso eficiente de la energía y el desarrollo de fuentes de energía no convencionales en Colombia.	Pública	Productor	Eficiencia energética (Costo, Movilidad sostenible, eficiencia, etiquetado)	POTENCIAL
Nacional	Energía	Fondo de Energías No Convencionales y Gestión Eficiente de la Energía - FENOGE	Promover, estructurar, desarrollar, implementar y financiar iniciativas que fomenten el uso eficiente de la energía y el desarrollo de fuentes de energía no convencionales en Colombia.	Pública	Productor	Fondos	POTENCIAL
Nacional	Energía	Fondo de Energías No Convencionales y Gestión Eficiente de la Energía - FENOGE	Promover, estructurar, desarrollar, implementar y financiar iniciativas que fomenten el uso eficiente de la energía y el desarrollo de fuentes de energía no convencionales en Colombia.	Pública	Productor	OO.EE Proyecciones de Demanda de Energéticos	SI
Nacional	Energía	Fondo de Energías No Convencionales y Gestión Eficiente de la Energía - FENOGE	Promover, estructurar, desarrollar, implementar y financiar iniciativas que fomenten el uso eficiente de la energía y el desarrollo de fuentes de energía no convencionales en Colombia.	Pública	Productor	Proyectos de Autogeneración y generación distribuida	POTENCIAL
Nacional	Energía	Fondo de Energías No Convencionales y Gestión Eficiente de la Energía - FENOGE	Promover, estructurar, desarrollar, implementar y financiar iniciativas que fomenten el uso eficiente de la energía y el desarrollo de fuentes de energía no convencionales en Colombia.	Pública	Usuario	OO.EE Balance energético colombiano (BECO)	SI

PLAN ESTADÍSTICO SECTORIAL MINEROENERGÉTICO

ACTORES DEL ECOSISTEMA DE DATOS TEMA MINERO ENERGÉTICO

NIVEL ECOSISTEMA DE DATOS (Municipal, Departamental, Nacional)	SUBTEMA	NOMBRE DE LA ENTIDAD	LABOR QUE EJERCE	NATURALEZA DE LA ENTIDAD (Pública - Privada)	ROL (Productor - Usuario)	INFORMACIÓN ESTADÍSTICA (Operación estadística OO.EE, registro administrativo RR.AA) o potencial información estadística asociada	¿Es información estadística del sector?
Nacional	Energía	Fondo de Energías No Convencionales y Gestión Eficiente de la Energía - FENOGE	Promover, estructurar, desarrollar, implementar y financiar iniciativas que fomenten el uso eficiente de la energía y el desarrollo de fuentes de energía no convencionales en Colombia.	Pública	Usuario	OO.EE Proyecciones de Demanda de Energeticos	SI
Nacional	Energía	Fondo de Energías No Convencionales y Gestión Eficiente de la Energía - FENOGE	Promover, estructurar, desarrollar, implementar y financiar iniciativas que fomenten el uso eficiente de la energía y el desarrollo de fuentes de energía no convencionales en Colombia.	Pública	Usuario	Socioambiental	POTENCIAL
Nacional	Energía	Fondo de Energías No Convencionales y Gestión Eficiente de la Energía - FENOGE	Promover, estructurar, desarrollar, implementar y financiar iniciativas que fomenten el uso eficiente de la energía y el desarrollo de fuentes de energía no convencionales en Colombia.	Pública	Usuario	OO.EE Proyecciones de Demanda de Energeticos	SI
Nacional	Energía	Fondo de Energías No Convencionales y Gestión Eficiente de la Energía - FENOGE	Promover, estructurar, desarrollar, implementar y financiar iniciativas que fomenten el uso eficiente de la energía y el desarrollo de fuentes de energía no convencionales en Colombia.	Pública	Usuario	OO.EE Estimación del Índice de Cobertura de Energía Eléctrica	SI
Nacional	Energía	Fondo de Energías No Convencionales y Gestión Eficiente de la Energía - FENOGE	Promover, estructurar, desarrollar, implementar y financiar iniciativas que fomenten el uso eficiente de la energía y el desarrollo de fuentes de energía no convencionales en Colombia.	Pública	Usuario	Plan 6Cw+	POTENCIAL
Nacional	Energía	Fondo de Energías No Convencionales y Gestión Eficiente de la Energía - FENOGE	Promover, estructurar, desarrollar, implementar y financiar iniciativas que fomenten el uso eficiente de la energía y el desarrollo de fuentes de energía no convencionales en Colombia.	Pública	Usuario	Comunidades energéticas	POTENCIAL
Nacional	Energía	Fondo de Energías No Convencionales y Gestión Eficiente de la Energía - FENOGE	Promover, estructurar, desarrollar, implementar y financiar iniciativas que fomenten el uso eficiente de la energía y el desarrollo de fuentes de energía no convencionales en Colombia.	Pública	Usuario	Colombia Solar	POTENCIAL
Nacional	Energía	Fondo de Energías No Convencionales y Gestión Eficiente de la Energía - FENOGE	Promover, estructurar, desarrollar, implementar y financiar iniciativas que fomenten el uso eficiente de la energía y el desarrollo de fuentes de energía no convencionales en Colombia.	Pública	Usuario	Plan Nacional de Electrificación (PNER)	POTENCIAL
Nacional	Minería	Fondo Monetario Internacional - FMI	Guardián de la estabilidad macroeconómica y financiera del país.	Privada	Usuario	Información del sector minero relacionada con fuente de ingresos fiscales y divisas	POTENCIAL
Nacional	Energía	Formuladores de proyectos	Formulan proyectos de generación, distribución o puntos de conexión	Pública/Privada	Usuario	Fondos	POTENCIAL
Nacional	Energía	Formuladores de proyectos	Formulan proyectos de generación, distribución o puntos de conexión	Pública	Productor	Fondos	POTENCIAL
Nacional	Minería	Gestor del mercado del gas natural (Bolsa Mercantil de Colombia - BMC)	Facilita la negociación de productos agropecuarios, industriales, minero-energéticos y otros commodities	Privada	Productor	Datos y análisis del mercado de gas natural	NO
Nacional	Hidrocarburos	Gremio de Hidrocarburos	Asesorar al gobierno en la formulación de políticas, promover la inversión en exploración y explotación, administrar contratos, y representar los intereses de sus miembros ante las autoridades.	Privada	Productor	Volumenes de Explotación	POTENCIAL
Nacional	Energía	Instituto de Hidrología, Meteorología y Estudios Ambientales - IDEAM	Generar y difundir información sobre el estado y la dinámica de los recursos naturales y el medio ambiente en Colombia	Pública	Usuario	RR.AA Registro de proyectos de Generación	SI
Nacional	Energía	Instituto de Hidrología, Meteorología y Estudios Ambientales - IDEAM	Generar y difundir información sobre el estado y la dinámica de los recursos naturales y el medio ambiente en Colombia	Pública	Productor	RR.AA Registro de proyectos de Generación	SI
Nacional	Energía	Instituto de Hidrología, Meteorología y Estudios Ambientales - IDEAM	Generar y difundir información sobre el estado y la dinámica de los recursos naturales y el medio ambiente en Colombia	Pública	Usuario	OO.EE Balance energético colombiano (BECCO)	SI
Nacional	Energía	Instituto de Hidrología, Meteorología y Estudios Ambientales - IDEAM	Generar y difundir información sobre el estado y la dinámica de los recursos naturales y el medio ambiente en Colombia	Pública	Productor	Colombia Solar	POTENCIAL
Nacional	Energía	Instituto de Hidrología, Meteorología y Estudios Ambientales - IDEAM	Generar y difundir información sobre el estado y la dinámica de los recursos naturales y el medio ambiente en Colombia	Pública	Productor	RR.AA Registro de proyectos de Generación	SI
Nacional	Energía	Instituto de Hidrología, Meteorología y Estudios Ambientales - IDEAM	Generar y difundir información sobre el estado y la dinámica de los recursos naturales y el medio ambiente en Colombia	Pública	Productor	Socioambiental	POTENCIAL
Nacional	Energía	Instituto de Hidrología, Meteorología y Estudios Ambientales - IDEAM	Generar y difundir información sobre el estado y la dinámica de los recursos naturales y el medio ambiente en Colombia	Pública	Usuario	Plan Nacional de Electrificación (PNER)	POTENCIAL

PLAN ESTADÍSTICO SECTORIAL MINEROENERGÉTICO

ACTORES DEL ECOSISTEMA DE DATOS TEMA MINERO ENERGÉTICO

NIVEL ECOSISTEMA DE DATOS (Municipal, Departamental, Nacional)	SUBTEMA	NOMBRE DE LA ENTIDAD	LABOR QUE EJERCE	NATURALEZA DE LA ENTIDAD (Pública - Privada)	ROL (Productor - Usuario)	INFORMACIÓN ESTADÍSTICA (Operación estadística OO.EE, registro administrativo RR.AA) o potencial información estadística asociada	¿Es información estadística del sector?
Nacional	Energía	Instituto de Hidrología, Meteorología y Estudios Ambientales - IDEAM	Generar y difundir información sobre el estado y la dinámica de los recursos naturales y el medio ambiente en Colombia	Pública	Usuario	Plan Nacional de Electrificación (PNER)	POTENCIAL
Nacional	Minería	Instituto de Planificación y Promoción de Soluciones Energéticas - IPSE	Estructurar, promover, implementar y hacer seguimiento a proyectos energéticos sostenibles en zonas no interconectadas, con el objetivo de mejorar la calidad y continuidad del servicio eléctrico.	Pública	Productor	Información sobre energía sostenible y confiable en las zonas no interconectadas (ZNI)	NO
Nacional	Energía	Instituto de Planificación y Promoción de Soluciones Energéticas - IPSE	Estructurar, promover, implementar y hacer seguimiento a proyectos energéticos sostenibles en zonas no interconectadas, con el objetivo de mejorar la calidad y continuidad del servicio eléctrico.	Pública	Productor	Plan 6Cw+	POTENCIAL
Nacional	Energía	Instituto de Planificación y Promoción de Soluciones Energéticas - IPSE	Estructurar, promover, implementar y hacer seguimiento a proyectos energéticos sostenibles en zonas no interconectadas, con el objetivo de mejorar la calidad y continuidad del servicio eléctrico.	Pública	Usuario	RR.AA Seguimiento a la prestación del servicio de energía en Zonas No Interconectadas	SI
Nacional	Energía	Instituto de Planificación y Promoción de Soluciones Energéticas - IPSE	Estructurar, promover, implementar y hacer seguimiento a proyectos energéticos sostenibles en zonas no interconectadas, con el objetivo de mejorar la calidad y continuidad del servicio eléctrico.	Pública	Productor	Comunidades energéticas	POTENCIAL
Nacional	Energía	Instituto de Planificación y Promoción de Soluciones Energéticas - IPSE	Estructurar, promover, implementar y hacer seguimiento a proyectos energéticos sostenibles en zonas no interconectadas, con el objetivo de mejorar la calidad y continuidad del servicio eléctrico.	Pública	Usuario	Comunidades energéticas	POTENCIAL
Nacional	Energía	Instituto de Planificación y Promoción de Soluciones Energéticas - IPSE	Estructurar, promover, implementar y hacer seguimiento a proyectos energéticos sostenibles en zonas no interconectadas, con el objetivo de mejorar la calidad y continuidad del servicio eléctrico.	Pública	Productor	OO.EE Balance energético colombiano (BECO)	SI
Nacional	Energía	Instituto de Planificación y Promoción de Soluciones Energéticas - IPSE	Estructurar, promover, implementar y hacer seguimiento a proyectos energéticos sostenibles en zonas no interconectadas, con el objetivo de mejorar la calidad y continuidad del servicio eléctrico.	Pública	Productor	Colombia Solar	POTENCIAL
Nacional	Energía	Instituto de Planificación y Promoción de Soluciones Energéticas - IPSE	Estructurar, promover, implementar y hacer seguimiento a proyectos energéticos sostenibles en zonas no interconectadas, con el objetivo de mejorar la calidad y continuidad del servicio eléctrico.	Pública	Productor	Fondos	POTENCIAL
Nacional	Energía	Instituto de Planificación y Promoción de Soluciones Energéticas - IPSE	Estructurar, promover, implementar y hacer seguimiento a proyectos energéticos sostenibles en zonas no interconectadas, con el objetivo de mejorar la calidad y continuidad del servicio eléctrico.	Pública	Productor	Proyectos de Autogeneración y generación distribuida	POTENCIAL
Nacional	Energía	Instituto de Planificación y Promoción de Soluciones Energéticas - IPSE	Estructurar, promover, implementar y hacer seguimiento a proyectos energéticos sostenibles en zonas no interconectadas, con el objetivo de mejorar la calidad y continuidad del servicio eléctrico.	Pública	Productor	RR.AA Registro de proyectos de Generación	SI
Nacional	Energía	Instituto de Planificación y Promoción de Soluciones Energéticas - IPSE	Estructurar, promover, implementar y hacer seguimiento a proyectos energéticos sostenibles en zonas no interconectadas, con el objetivo de mejorar la calidad y continuidad del servicio eléctrico.	Pública	Usuario	Plan Nacional de Electrificación (PNER)	POTENCIAL
Nacional	Energía	Instituto de Planificación y Promoción de Soluciones Energéticas - IPSE	Estructurar, promover, implementar y hacer seguimiento a proyectos energéticos sostenibles en zonas no interconectadas, con el objetivo de mejorar la calidad y continuidad del servicio eléctrico.	Pública	Usuario	Plan Nacional de Electrificación (PNER)	POTENCIAL
Nacional	Energía	Instituto de Planificación y Promoción de Soluciones Energéticas - IPSE	Estructurar, promover, implementar y hacer seguimiento a proyectos energéticos sostenibles en zonas no interconectadas, con el objetivo de mejorar la calidad y continuidad del servicio eléctrico.	Pública	Productor	RR.AA Nuevos usuarios con el servicio de energía eléctrica	SI
Nacional	Minería	Instituto de Planificación y Promoción de Soluciones Energéticas - IPSE	Estructurar, promover, implementar y hacer seguimiento a proyectos energéticos sostenibles en zonas no interconectadas, con el objetivo de mejorar la calidad y continuidad del servicio eléctrico.	Pública	Productor	RR.AA Seguimiento a la Prestación del Ser	SI
Nacional	Minería	Instituto Geográfico Agustín Codazzi - IGAC	Máxima autoridad nacional en información geográfica y del suelo.	Pública	Productor	Límites administrativos	NO
Nacional	Energía	Instituto Geográfico Agustín Codazzi - IGAC	Máxima autoridad nacional en información geográfica y del suelo.	Pública	Productor	RR.AA Registro de proyectos de Generación	SI
Nacional	Energía	Instituto Geográfico Agustín Codazzi - IGAC	Máxima autoridad nacional en información geográfica y del suelo.	Pública	Productor	Plan 6Cw+	POTENCIAL
Nacional	Energía	Instituto Geográfico Agustín Codazzi - IGAC	Máxima autoridad nacional en información geográfica y del suelo.	Pública	Usuario	Plan Nacional de Electrificación (PNER)	POTENCIAL
Nacional	Energía	Instituto Geográfico Agustín Codazzi - IGAC	Máxima autoridad nacional en información geográfica y del suelo.	Pública	Usuario	Plan Nacional de Electrificación (PNER)	POTENCIAL

PLAN ESTADÍSTICO SECTORIAL MINEROENERGÉTICO

ACTORES DEL ECOSISTEMA DE DATOS TEMA MINERO ENERGÉTICO

NIVEL ECOSISTEMA DE DATOS (Municipal, Departamental, Nacional)	SUBTEMA	NOMBRE DE LA ENTIDAD	LABOR QUE EJERCE	NATURALEZA DE LA ENTIDAD (Pública - Privada)	ROL (Productor - Usuario)	INFORMACIÓN ESTADÍSTICA (Operación estadística OO.EE, registro administrativo RR.AA) o potencial información estadística asociada	¿Es información estadística del sector?
Nacional	Energía	ISACEN	generación y comercialización de energía eléctrica en Colombia y a nivel internacional	Pública	Usuario	Comunidades energéticas	POTENCIAL
Nacional	Energía	ISACEN	generación y comercialización de energía eléctrica en Colombia y a nivel internacional	Pública	Productor	Comunidades energéticas	POTENCIAL
Nacional	Energía	ISACEN	generación y comercialización de energía eléctrica en Colombia y a nivel internacional	Pública	Productor	RR.AA Registro de proyectos de Generación	SI
Nacional	Minería	Medios de comunicación	Informar, Vigilar al Poder (Gobierno, Congreso, Cortes). Formar Opinión Pública y Generar Debate, etc.	Pública/Privada	Usuario	Licenciamiento ambiental	POTENCIAL
Nacional	Minería	Medios de comunicación	Informar, Vigilar al Poder (Gobierno, Congreso, Cortes). Formar Opinión Pública y Generar Debate, etc.	Pública/Privada	Usuario	Precios de minerales	POTENCIAL
Nacional	Minería	Medios de comunicación	Informar, Vigilar al Poder (Gobierno, Congreso, Cortes). Formar Opinión Pública y Generar Debate, etc.	Pública/Privada	Usuario	Volúmenes comercializados	POTENCIAL
Nacional	Minería	Medios de comunicación	Informar, Vigilar al Poder (Gobierno, Congreso, Cortes). Formar Opinión Pública y Generar Debate, etc.	Pública/Privada	Usuario	Evidencia de explotación de oro de Aluvión - EVOA	POTENCIAL
Nacional	Hidrocarburos	Ministerio de Ambiente y Desarrollo Sostenible	Orientar y regular la gestión del ambiente y los recursos naturales renovables del país	Pública	Usuario	RR.AA Pozo de Hidrocarburos	SI
Nacional	Hidrocarburos	Ministerio de Ambiente y Desarrollo Sostenible	Orientar y regular la gestión del ambiente y los recursos naturales renovables del país	Pública	Productor	Planes de Manejo Ambiental	POTENCIAL
Nacional	Minería	Ministerio de Ambiente y Desarrollo Sostenible	Orientar y regular la gestión del ambiente y los recursos naturales renovables del país	Pública	Productor	Áreas de ordenamiento ambiental (Sistema Nacional Ambiental - SINA)	NO
Nacional	Minería	Ministerio de Ambiente y Desarrollo Sostenible	Orientar y regular la gestión del ambiente y los recursos naturales renovables del país	Pública	Productor	Información de sitios RAMSAR (Convención Relativa a los Humedales de Importancia Internacional)	NO
Nacional	Minería	Ministerio de Ambiente y Desarrollo Sostenible	Orientar y regular la gestión del ambiente y los recursos naturales renovables del país	Pública	Productor	Plan de Ordenación y Manejo de Cuencas Hidrográficas - POMCAS	NO
Nacional	Minería	Ministerio de Ambiente y Desarrollo Sostenible	Orientar y regular la gestión del ambiente y los recursos naturales renovables del país	Pública	Productor	Información del registro único ambiental - RUA	NO
Nacional	Minería	Ministerio de Ambiente y Desarrollo Sostenible	Orientar y regular la gestión del ambiente y los recursos naturales renovables del país	Pública	Productor	Reservas temporales	NO
Nacional	Minería	Ministerio de Ambiente y Desarrollo Sostenible	Orientar y regular la gestión del ambiente y los recursos naturales renovables del país	Pública	Productor	Sistema de monitoreo de bosques y carbono	NO
Nacional	Minería	Ministerio de Ambiente y Desarrollo Sostenible	Orientar y regular la gestión del ambiente y los recursos naturales renovables del país	Pública	Productor	Sistema nacional de información forestal	NO
Nacional	Minería	Ministerio de Ambiente y Desarrollo Sostenible	Orientar y regular la gestión del ambiente y los recursos naturales renovables del país	Pública	Productor	Inventario forestal nacional	NO
Nacional	Energía	Ministerio de Ambiente y Desarrollo Sostenible	Orientar y regular la gestión del ambiente y los recursos naturales renovables del país	Pública	Usuario	RR.AA Registro de proyectos de Generación	SI
Nacional	Energía	Ministerio de Ambiente y Desarrollo Sostenible	Orientar y regular la gestión del ambiente y los recursos naturales renovables del país	Pública	Productor	Plan 6Gw+	POTENCIAL
Nacional	Energía	Ministerio de Ambiente y Desarrollo Sostenible	Orientar y regular la gestión del ambiente y los recursos naturales renovables del país	Pública	Productor	Socioambiental	POTENCIAL

PLAN ESTADÍSTICO SECTORIAL MINEROENERGÉTICO

ACTORES DEL ECOSISTEMA DE DATOS TEMA MINERO ENERGÉTICO

NIVEL ECOSISTEMA DE DATOS (Municipal, Departamental, Nacional)	SUBTEMA	NOMBRE DE LA ENTIDAD	LABOR QUE EJERCE	NATURALEZA DE LA ENTIDAD (Pública - Privada)	ROL (Productor - Usuario)	INFORMACIÓN ESTADÍSTICA (Operación estadística OO.EE, registro administrativo RRAA) o potencial información estadística asociada	¿Es información estadística del sector?
Nacional	Energía	Ministerio de Ambiente y Desarrollo Sostenible	Orientar y regular la gestión del ambiente y los recursos naturales renovables del país	Pública	Usuario	Plan Nacional de Electrificación (PNER)	POTENCIAL
Nacional	Energía	Ministerio de Ambiente y Desarrollo Sostenible	Orientar y regular la gestión del ambiente y los recursos naturales renovables del país	Pública	Usuario	RRAA Solicitud de incentivos tributarios	SI
Nacional	Minería	Ministerio de Comercio Industria y Turismo - MINCIT	Formular, adoptar, dirigir y coordinar las políticas públicas encaminadas a fortalecer el desarrollo económico del país.	Pública	Productor	Registro de comercializadoras internacionales	NO
Nacional	Minería	Ministerio de Comercio Industria y Turismo - MINCIT	Formular, adoptar, dirigir y coordinar las políticas públicas encaminadas a fortalecer el desarrollo económico del país.	Pública	Productor	Información ventanilla única de comercio exterior (VUCE)	NO
Nacional	Minería	Ministerio de Comercio Industria y Turismo - MINCIT	Formular, adoptar, dirigir y coordinar las políticas públicas encaminadas a fortalecer el desarrollo económico del país.	Pública	Productor	Información de cadenas productivas de minerales estratégicos para agregación de valor	POTENCIAL
Nacional	Minería	Ministerio de Defensa Nacional	Formular y dirigir la política pública para la defensa de la soberanía, la independencia, la integridad territorial, y para el mantenimiento del orden constitucional y la seguridad ciudadana.	Pública	Productor	Aprehensiones e incautaciones de minerales (mercurio)	POTENCIAL
Nacional	Minería	Ministerio de Defensa Nacional	Formular y dirigir la política pública para la defensa de la soberanía, la independencia, la integridad territorial, y para el mantenimiento del orden constitucional y la seguridad ciudadana.	Pública	Productor	Operativos contra la minería ilegal	POTENCIAL
Nacional	Minería	Ministerio de Defensa Nacional	Formular y dirigir la política pública para la defensa de la soberanía, la independencia, la integridad territorial, y para el mantenimiento del orden constitucional y la seguridad ciudadana.	Pública	Productor	Explosivos DCCAE (Departamento de control de comercio, armas, municiones y explosivos).	NO
Nacional	Hidrocarburos	Ministerio de Hacienda y Crédito Público - MHCP	Definir, formular y ejecutar la política económica del país, así como la gestión de las finanzas públicas, la política fiscal, tributaria, aduanera, de crédito público, presupuestal, de tesorería, cooperativa, financiera, cambiaria, monetaria y crediticia	Pública	Usuario	RRAA Liquidación de regalías por explotación de hidrocarburos	SI
Nacional	Minería	Ministerio de Hacienda y Crédito Público - MHCP	Definir, formular y ejecutar la política económica del país, así como la gestión de las finanzas públicas, la política fiscal, tributaria, aduanera, de crédito público, presupuestal, de tesorería, cooperativa, financiera, cambiaria, monetaria y crediticia	Pública	Usuario	Información del sector minero colombiano	POTENCIAL
Nacional	Energía	Ministerio de Hacienda y Crédito Público - MHCP	Definir, formular y ejecutar la política económica del país, así como la gestión de las finanzas públicas, la política fiscal, tributaria, aduanera, de crédito público, presupuestal, de tesorería, cooperativa, financiera, cambiaria, monetaria y crediticia	Pública	Productor	Fondos	POTENCIAL
Nacional	Hidrocarburos	Ministerio de Justicia y del Derecho	Formular, adoptar, dirigir, coordinar y ejecutar la política pública en materia de ordenamiento jurídico, defensa y seguridad jurídica, acceso a la justicia, lucha contra la criminalidad, y justicia transicional	Pública	Usuario	Transacción de Volúmenes de Combustibles Líquidos Derivados del Petróleo	SI
Nacional	Minería	Ministerio de Justicia y del Derecho	Formular, adoptar, dirigir, coordinar y ejecutar la política pública en materia de ordenamiento jurídico, defensa y seguridad jurídica, acceso a la justicia, lucha contra la criminalidad, y justicia transicional	Pública	Productor	Observatorio de drogas - Cultivos de coca	NO
Nacional	Hidrocarburos	Ministerio de Minas y Energía - MME	Formular, adoptar, dirigir y coordinar la política nacional en materia de minería e hidrocarburos, así como de regular el sector energético del país	Pública	Productor	RR, AA Registro de agentes de la cadena de distribución de combustibles líquidos derivados del petróleo	SI
Nacional	Hidrocarburos	Ministerio de Minas y Energía - MME	Formular, adoptar, dirigir y coordinar la política nacional en materia de minería e hidrocarburos, así como de regular el sector energético del país	Pública	Usuario	RRAA Cantidad de Energía a Suministrar	SI
Nacional	Hidrocarburos	Ministerio de Minas y Energía - MME	Formular, adoptar, dirigir y coordinar la política nacional en materia de minería e hidrocarburos, así como de regular el sector energético del país	Pública	Productor	RRAA Declaración de producción y Liquidación de Regalías	SI
Nacional	Hidrocarburos	Ministerio de Minas y Energía - MME	Formular, adoptar, dirigir y coordinar la política nacional en materia de minería e hidrocarburos, así como de regular el sector energético del país	Pública	Productor	RRAA Número de usuarios con servicio de gas combustible por red	SI
Nacional	Hidrocarburos	Ministerio de Minas y Energía - MME	Formular, adoptar, dirigir y coordinar la política nacional en materia de minería e hidrocarburos, así como de regular el sector energético del país	Pública	Usuario	OO EE Proyección de precios de los energéticos en fuentes de producción y plantas de generación	SI
Nacional	Hidrocarburos	Ministerio de Minas y Energía - MME	Formular, adoptar, dirigir y coordinar la política nacional en materia de minería e hidrocarburos, así como de regular el sector energético del país	Pública	Usuario	RRAA Pozo de Hidrocarburos	SI
Nacional	Hidrocarburos	Ministerio de Minas y Energía - MME	Formular, adoptar, dirigir y coordinar la política nacional en materia de minería e hidrocarburos, así como de regular el sector energético del país	Pública	Usuario	Planes PIACL ETPAGN PIAGLP	POTENCIAL

PLAN ESTADÍSTICO SECTORIAL MINEROENERGÉTICO

ACTORES DEL ECOSISTEMA DE DATOS TEMA MINERO ENERGÉTICO

NIVEL ECOSISTEMA DE DATOS (Municipal, Departamental, Nacional)	SUBTEMA	NOMBRE DE LA ENTIDAD	LABOR QUE EJERCE	NATURALEZA DE LA ENTIDAD (Pública - Privada)	ROL (Productor - Usuario)	INFORMACIÓN ESTADÍSTICA (Operación estadística OO.EE, registro administrativo RR.AA) o potencial información estadística asociada	¿Es información estadística del sector?
Nacional	Hidrocarburos	Ministerio de Minas y Energía - MME	Formular, adoptar, dirigir y coordinar la política nacional en materia de minería e hidrocarburos, así como de regular el sector energético del país	Pública	Usuario	Volúmenes de Explotación	POTENCIAL
Nacional	Hidrocarburos	Ministerio de Minas y Energía - MME	Formular, adoptar, dirigir y coordinar la política nacional en materia de minería e hidrocarburos, así como de regular el sector energético del país	Pública	Productor	OO. EE Transacción de Volúmenes de Combustibles Líquidos Derivados del Petróleo	SI
Nacional	Hidrocarburos	Ministerio de Minas y Energía - MME	Formular, adoptar, dirigir y coordinar la política nacional en materia de minería e hidrocarburos, así como de regular el sector energético del país	Pública	Usuario	Planes de Manejo Ambiental	POTENCIAL
Nacional	Hidrocarburos	Ministerio de Minas y Energía - MME	Formular, adoptar, dirigir y coordinar la política nacional en materia de minería e hidrocarburos, así como de regular el sector energético del país	Pública	Productor	RR. AA Número de Vehículos Convertidos a Gas Natural Vehicular Comprimido	SI
Nacional	Hidrocarburos	Ministerio de Minas y Energía - MME	Formular, adoptar, dirigir y coordinar la política nacional en materia de minería e hidrocarburos, así como de regular el sector energético del país	Pública	Usuario	RR. AA Número de Vehículos Convertidos a Gas Natural Vehicular Comprimido	SI
Nacional	Hidrocarburos	Ministerio de Minas y Energía - MME	Formular, adoptar, dirigir y coordinar la política nacional en materia de minería e hidrocarburos, así como de regular el sector energético del país	Pública	Usuario	Reservas probadas de hidrocarburos	POTENCIAL
Nacional	Hidrocarburos	Ministerio de Minas y Energía - MME	Formular, adoptar, dirigir y coordinar la política nacional en materia de minería e hidrocarburos, así como de regular el sector energético del país	Pública	Productor	OO.EE Gestión y comercialización de gas combustible vehicular	SI
Nacional	Hidrocarburos	Ministerio de Minas y Energía - MME	Formular, adoptar, dirigir y coordinar la política nacional en materia de minería e hidrocarburos, así como de regular el sector energético del país	Pública	Usuario	Liquidación de regalías por explotación de hidrocarburos	Declaración de Producción y Liquidación de Regalías
Nacional	Hidrocarburos	Ministerio de Minas y Energía - MME	Formular, adoptar, dirigir y coordinar la política nacional en materia de minería e hidrocarburos, así como de regular el sector energético del país	Pública	Usuario	RR.AA Módulo cupos de diésel marino del sistema único de usuarios	SI
Nacional	Hidrocarburos	Ministerio de Minas y Energía - MME	Formular, adoptar, dirigir y coordinar la política nacional en materia de minería e hidrocarburos, así como de regular el sector energético del país	Pública	Usuario	Estructura de la Red (Infraestructura)	POTENCIAL
Nacional	Hidrocarburos	Ministerio de Minas y Energía - MME	Formular, adoptar, dirigir y coordinar la política nacional en materia de minería e hidrocarburos, así como de regular el sector energético del país	Pública	Usuario	Contratos petroleros	POTENCIAL
Nacional	Hidrocarburos	Ministerio de Minas y Energía - MME	Formular, adoptar, dirigir y coordinar la política nacional en materia de minería e hidrocarburos, así como de regular el sector energético del país	Pública	Usuario	Información Volúmenes - Producción Incremental	POTENCIAL
Nacional	Hidrocarburos	Ministerio de Minas y Energía - MME	Formular, adoptar, dirigir y coordinar la política nacional en materia de minería e hidrocarburos, así como de regular el sector energético del país	Pública	Productor	Producción de GLP	POTENCIAL
Nacional	Hidrocarburos	Ministerio de Minas y Energía - MME	Formular, adoptar, dirigir y coordinar la política nacional en materia de minería e hidrocarburos, así como de regular el sector energético del país	Pública	Usuario	Producción de Taladros	POTENCIAL
Nacional	Minería	Ministerio de Minas y Energía - MME	Formular, adoptar, dirigir y coordinar la política nacional en materia de minería e hidrocarburos, así como de regular el sector energético del país	Pública	Productor	Evidencia de explotación de oro de Aluvión - EVOA	POTENCIAL
Nacional	Energía	Ministerio de Minas y Energía - MME	Formular, adoptar, dirigir y coordinar la política nacional en materia de minería e hidrocarburos, así como de regular el sector energético del país	Pública	Usuario	Proyectos de Autogeneración y generación distribuida	POTENCIAL
Nacional	Energía	Ministerio de Minas y Energía - MME	Formular, adoptar, dirigir y coordinar la política nacional en materia de minería e hidrocarburos, así como de regular el sector energético del país	Pública	Usuario	RR.AA Registro de proyectos de Generación	SI
Nacional	Energía	Ministerio de Minas y Energía - MME	Formular, adoptar, dirigir y coordinar la política nacional en materia de minería e hidrocarburos, así como de regular el sector energético del país	Pública	Usuario	Plan 6Cw+	POTENCIAL
Nacional	Energía	Ministerio de Minas y Energía - MME	Formular, adoptar, dirigir y coordinar la política nacional en materia de minería e hidrocarburos, así como de regular el sector energético del país	Pública	Productor	Plan 6Gw+	POTENCIAL
Nacional	Energía	Ministerio de Minas y Energía - MME	Formular, adoptar, dirigir y coordinar la política nacional en materia de minería e hidrocarburos, así como de regular el sector energético del país	Pública	Usuario	RR.AA Seguimiento a la prestación del servicio de energía en Zonas No Interconectadas	SI

PLAN ESTADÍSTICO SECTORIAL MINEROENERGÉTICO

ACTORES DEL ECOSISTEMA DE DATOS TEMA MINERO ENERGÉTICO

NIVEL ECOSISTEMA DE DATOS (Municipal, Departamental, Nacional)	SUBTEMA	NOMBRE DE LA ENTIDAD	LABOR QUE EJERCE	NATURALEZA DE LA ENTIDAD (Pública - Privada)	ROL (Productor - Usuario)	INFORMACIÓN ESTADÍSTICA (Operación estadística OO.EE, registro administrativo RR.AA) o potencial información estadística asociada	¿Es información estadística del sector?
Nacional	Energía	Ministerio de Minas y Energía - MME	Formular, adoptar, dirigir y coordinar la política nacional en materia de minería e hidrocarburos, así como de regular el sector energético del país	Pública	Productor	RR.AA Seguimiento a la prestación del servicio de energía en Zonas No Interconectadas	SI
Nacional	Energía	Ministerio de Minas y Energía - MME	Formular, adoptar, dirigir y coordinar la política nacional en materia de minería e hidrocarburos, así como de regular el sector energético del país	Pública	Productor	Comunidades energéticas	POTENCIAL
Nacional	Energía	Ministerio de Minas y Energía - MME	Formular, adoptar, dirigir y coordinar la política nacional en materia de minería e hidrocarburos, así como de regular el sector energético del país	Pública	Usuario	Comunidades energéticas	POTENCIAL
Nacional	Energía	Ministerio de Minas y Energía - MME	Formular, adoptar, dirigir y coordinar la política nacional en materia de minería e hidrocarburos, así como de regular el sector energético del país	Pública	Productor	Colombia Solar	POTENCIAL
Nacional	Energía	Ministerio de Minas y Energía - MME	Formular, adoptar, dirigir y coordinar la política nacional en materia de minería e hidrocarburos, así como de regular el sector energético del país	Pública	Productor	OO.EE Balance energético colombiano (BECO)	SI
Nacional	Energía	Ministerio de Minas y Energía - MME	Formular, adoptar, dirigir y coordinar la política nacional en materia de minería e hidrocarburos, así como de regular el sector energético del país	Pública	Usuario	Colombia Solar	POTENCIAL
Nacional	Energía	Ministerio de Minas y Energía - MME	Formular, adoptar, dirigir y coordinar la política nacional en materia de minería e hidrocarburos, así como de regular el sector energético del país	Pública	Usuario	Fondos	POTENCIAL
Nacional	Energía	Ministerio de Minas y Energía - MME	Formular, adoptar, dirigir y coordinar la política nacional en materia de minería e hidrocarburos, así como de regular el sector energético del país	Pública	Usuario	Plan 6Cw+	POTENCIAL
Nacional	Energía	Ministerio de Minas y Energía - MME	Formular, adoptar, dirigir y coordinar la política nacional en materia de minería e hidrocarburos, así como de regular el sector energético del país	Pública	Productor	RR.AA Registro de proyectos de Generación	SI
Nacional	Energía	Ministerio de Minas y Energía - MME	Formular, adoptar, dirigir y coordinar la política nacional en materia de minería e hidrocarburos, así como de regular el sector energético del país	Pública	Usuario	RR.AA Registro de proyectos de Generación	SI
Nacional	Energía	Ministerio de Minas y Energía - MME	Formular, adoptar, dirigir y coordinar la política nacional en materia de minería e hidrocarburos, así como de regular el sector energético del país	Pública	Usuario	RR.AA Registro de proyectos de Generación	SI
Nacional	Energía	Ministerio de Minas y Energía - MME	Formular, adoptar, dirigir y coordinar la política nacional en materia de minería e hidrocarburos, así como de regular el sector energético del país	Pública	Usuario	Socioambiental	POTENCIAL
Nacional	Energía	Ministerio de Minas y Energía - MME	Formular, adoptar, dirigir y coordinar la política nacional en materia de minería e hidrocarburos, así como de regular el sector energético del país	Pública	Usuario	Plan Nacional de Electrificación (PNER)	POTENCIAL
Nacional	Energía	Ministerio de Minas y Energía - MME	Formular, adoptar, dirigir y coordinar la política nacional en materia de minería e hidrocarburos, así como de regular el sector energético del país	Pública	Productor	Plan Nacional de Electrificación (PNER)	POTENCIAL
Nacional	Minería	Ministerio de Minas y Energía - MME	Formular, adoptar, dirigir y coordinar la política nacional en materia de minería e hidrocarburos, así como de regular el sector energético del país	Pública	Productor	RR.AA Nuevos Usuarios con el Servicio de	SI
Nacional	Minería	Ministerio de Salud y Protección Social	Formular, adoptar y dirigir la política pública en materia de salud, salud pública y protección social para garantizar el derecho fundamental a la salud de todos los habitantes del territorio nacional.	Pública	Productor	Enfermedad laboral	NO
Nacional	Minería	Ministerio de Transporte de Colombia	Definir, formular y regular las políticas públicas del transporte, el tránsito y la infraestructura en todos sus modos: carretero, marítimo, fluvial, férreo y aéreo.	Pública	Productor	Maquinaria Amarilla	NO
Nacional	Energía	Ministerio de Transporte de Colombia	Definir, formular y regular las políticas públicas del transporte, el tránsito y la infraestructura en todos sus modos: carretero, marítimo, fluvial, férreo y aéreo.	Pública	Productor	Eficiencia energética (Costo, Movilidad sostenible, eficiencia, etiquetado)	POTENCIAL
Nacional	Hidrocarburos	Ministerio del Interior	Formular, coordinar y ejecutar políticas públicas que garanticen la gestión política del gobierno, la protección de los derechos y libertades de los ciudadanos, el fortalecimiento del diálogo social y la promoción de la democracia y la participación	Pública	Usuario	RR.AA Pozo de Hidrocarburos	SI
Nacional	Hidrocarburos	Ministerio del Interior	Formular, coordinar y ejecutar políticas públicas que garanticen la gestión política del gobierno, la protección de los derechos y libertades de los ciudadanos, el fortalecimiento del diálogo social y la promoción de la democracia y la participación	Pública	Usuario	Contratos petroleros	POTENCIAL

PLAN ESTADÍSTICO SECTORIAL MINEROENERGÉTICO

ACTORES DEL ECOSISTEMA DE DATOS TEMA MINERO ENERGÉTICO

NIVEL ECOSISTEMA DE DATOS (Municipal, Departamental, Nacional)	SUBTEMA	NOMBRE DE LA ENTIDAD	LABOR QUE EJERCE	NATURALEZA DE LA ENTIDAD (Pública - Privada)	ROL (Productor - Usuario)	INFORMACIÓN ESTADÍSTICA (Operación estadística OO.EE, registro administrativo RR.AA) o potencial información estadística asociada	¿Es información estadística del sector?
Nacional	Minería	Ministerio del Interior	Formular, coordinar y ejecutar políticas públicas que garanticen la gestión política del gobierno, la protección de los derechos y libertades de los ciudadanos, el fortalecimiento del diálogo social y la promoción de la democracia y la participación	Pública	Productor	Consultas previas	NO
Nacional	Minería	Ministerio del Interior	Formular, coordinar y ejecutar políticas públicas que garanticen la gestión política del gobierno, la protección de los derechos y libertades de los ciudadanos, el fortalecimiento del diálogo social y la promoción de la democracia y la participación	Pública	Productor	Derecho de prelación (Ley 685)	NO
Nacional	Minería	Ministerio del Interior	Formular, coordinar y ejecutar políticas públicas que garanticen la gestión política del gobierno, la protección de los derechos y libertades de los ciudadanos, el fortalecimiento del diálogo social y la promoción de la democracia y la participación	Pública	Productor	Certificación de presencia de comunidades étnicas (Tema: Estrategias mineras)	NO
Nacional	Energía	Ministerio del Interior	Formular, coordinar y ejecutar políticas públicas que garanticen la gestión política del gobierno, la protección de los derechos y libertades de los ciudadanos, el fortalecimiento del diálogo social y la promoción de la democracia y la participación	Pública	Usuario	Fondos	POTENCIAL
Nacional	Minería	Ministerio del Trabajo	Liderar, formular y adoptar las políticas públicas en materia de trabajo y empleo.	Pública	Productor	Información del programa profesional certificado en seguridad minera	NO
Nacional	Minería	Ministerio del Trabajo	Liderar, formular y adoptar las políticas públicas en materia de trabajo y empleo.	Pública	Productor	Vigilancia médica ocupacional	NO
Nacional	Minería	Ministerio del Trabajo	Liderar, formular y adoptar las políticas públicas en materia de trabajo y empleo.	Pública	Productor	Seguimiento a trabajadores afectados por accidentes laborales en minería	NO
Nacional	Minería	Ministerio del Trabajo	Liderar, formular y adoptar las políticas públicas en materia de trabajo y empleo.	Pública	Productor	Registros de vigilancia médica ocupacional asociada a la minería	NO
Nacional	Hidrocarburos	Ministerio de Minas y Energía - MME	Formular, adoptar, dirigir y coordinar la política nacional en materia de minería e hidrocarburos, así como de regular el sector energético del país	Pública	Usuario	Consultas previas	NO
Internacional	Minería	Oficina de las Naciones Unidas contra la droga y el delito - UNODC	Enfrentar los complejos desafíos de las drogas ilícitas y el crimen organizado.	Pública	Productor	Evidencia de explotación de oro de Aluvión - EVOA	POTENCIAL
Internacional	Minería	Oficina de las Naciones Unidas contra la droga y el delito - UNODC	Enfrentar los complejos desafíos de las drogas ilícitas y el crimen organizado.	Pública	Productor	Cultivos de coca	NO
Nacional	Hidrocarburos	Operadores de HC	Operar equipos y sistemas relacionados con el manejo de hidrocarburos, como petróleo y gas	Pública	Usuario	RR.AA Pozo de Hidrocarburos	SI
Nacional	Energía	Operadores de Red - OR	Se encarga de la planeación, expansión, operación, mantenimiento y conexión de las redes de distribución de energía eléctrica (STR y SDL)	Privada	Usuario	Proyectos de Autogeneración y generación distribuida	POTENCIAL
Nacional	Energía	Operadores de Red - OR	Se encarga de la planeación, expansión, operación, mantenimiento y conexión de las redes de distribución de energía eléctrica (STR y SDL)	Privada	Productor	Proyectos de Autogeneración y generación distribuida	POTENCIAL
Nacional	Energía	Operadores de Red - OR	Se encarga de la planeación, expansión, operación, mantenimiento y conexión de las redes de distribución de energía eléctrica (STR y SDL)	Privada	Usuario	RR.AA Registro de proyectos de Generación	SI
Nacional	Energía	Operadores de Red - OR	Se encarga de la planeación, expansión, operación, mantenimiento y conexión de las redes de distribución de energía eléctrica (STR y SDL)	Privada	Usuario	Plan 6Cw+	POTENCIAL
Nacional	Energía	Operadores de Red - OR	Se encarga de la planeación, expansión, operación, mantenimiento y conexión de las redes de distribución de energía eléctrica (STR y SDL)	Privada	Usuario	Plan 6Cw+	POTENCIAL
Nacional	Energía	Operadores de Red - OR	Se encarga de la planeación, expansión, operación, mantenimiento y conexión de las redes de distribución de energía eléctrica (STR y SDL)	Privada	Productor	RR.AA Nuevos usuarios con el servicio de energía eléctrica	SI
Nacional	Energía	Operadores de Red - OR	Se encarga de la planeación, expansión, operación, mantenimiento y conexión de las redes de distribución de energía eléctrica (STR y SDL)	Pública	Productor	Fondos	POTENCIAL

PLAN ESTADÍSTICO SECTORIAL MINEROENERGÉTICO

ACTORES DEL ECOSISTEMA DE DATOS TEMA MINERO ENERGÉTICO

NIVEL ECOSISTEMA DE DATOS (Municipal, Departamental, Nacional)	SUBTEMA	NOMBRE DE LA ENTIDAD	LABOR QUE EJERCE	NATURALEZA DE LA ENTIDAD (Pública - Privada)	ROL (Productor - Usuario)	INFORMACIÓN ESTADÍSTICA (Operación estadística OO.EE, registro administrativo RRAA) o potencial información estadística asociada	¿Es información estadística del sector?
Nacional	Energía	Operadores de Red - OR	Se encarga de la planeación, expansión, operación, mantenimiento y conexión de las redes de distribución de energía eléctrica (STR y SDL)	Pública	Productor	Plan 6Gw+	POTENCIAL
Nacional	Energía	Operadores de Red - OR	Se encarga de la planeación, expansión, operación, mantenimiento y conexión de las redes de distribución de energía eléctrica (STR y SDL)	Privada	Productor	RRAA Registro de proyectos de Generación	SI
Nacional	Minería	Operadores mineros y futuros mineros	Explorar, desarrollar, extraer, procesar y comercializar los recursos minerales del país.	Privada	Usuario	Información del sector minero colombiano	POTENCIAL
Nacional	Energía	Organismo Nacional de Acreditación de Colombia - ONAC	evalúa y certifica la capacidad técnica de laboratorios, organismos de certificación e inspección, para asegurar que cumplen con estándares nacionales e internacionales	Pública	Productor	Eficiencia energética (Costo, Movilidad sostenible, eficiencia, etiquetado)	POTENCIAL
Nacional	Minería	Organización para la Cooperación y el Desarrollo Económicos - OCDE	Centro de análisis, un asesor de políticas públicas y un foro de aprendizaje permanente para el Estado colombiano.	Privada	Usuario	Datos y políticas del sector minero en Colombia	POTENCIAL
Nacional	Energía	Organizaciones No Gubernamentales - ONG	Sensibilización social, la promoción de proyectos de transformación social, el fortalecimiento de la participación ciudadana y la defensa de los derechos humanos	Pública	Usuario	Comunidades energéticas	POTENCIAL
Nacional	Minería	Parques Nacionales Naturales de Colombia - PNNC	Administrar y conservar el Sistema de Parques Nacionales Naturales (SPNN) y de coordinar el Sistema Nacional de Áreas Protegidas (SINAP).	Pública	Productor	Certificación ambiental, información geográfica	NO
Nacional	Minería	Parques Nacionales Naturales de Colombia - PNNC	Administrar y conservar el Sistema de Parques Nacionales Naturales (SPNN) y de coordinar el Sistema Nacional de Áreas Protegidas (SINAP).	Pública	Productor	Áreas de reserva	NO
Nacional	Minería	Parques Nacionales Naturales de Colombia - PNNC	Administrar y conservar el Sistema de Parques Nacionales Naturales (SPNN) y de coordinar el Sistema Nacional de Áreas Protegidas (SINAP).	Pública	Productor	Registro Único Nacional de Áreas Protegidas - RUNAP	NO
Nacional	Minería	Policía Nacional	Mantener las condiciones necesarias para el ejercicio de los derechos y libertades públicas y para asegurar la convivencia en paz de todos los habitantes del país.	Pública	Usuario	Usuario de bases de datos de RUCOM	POTENCIAL
Nacional	Minería	Presidencia de la República de Colombia	Jefe de Estado, Jefe del Gobierno y Suprema Autoridad Administrativa.	Privada	Usuario	Información del sector minero para la toma de decisiones estratégicas	POTENCIAL
Nacional	Minería	PRODECO	Productor de carbón en Colombia.	Privada	Productor	Inventarios, exportaciones, producción de carbón en Colombia	POTENCIAL
Nacional	Energía	Promotores	Promover proyectos de energía	Pública/Privada	Usuario	RRAA Registro de proyectos de Generación	SI
Nacional	Energía	Promotores	Promover proyectos de energía	Pública/Privada	Productor	RRAA Registro de proyectos de Generación	SI
Nacional	Minería	Registraduría Nacional del Estado Civil	Identificación de los colombianos y organización de los procesos electorales.	Pública	Usuario	RRAA - Fiscalización de títulos mineros competencia de la ANM	SI
Nacional	Minería	Registraduría Nacional del Estado Civil	Identificación de los colombianos y organización de los procesos electorales.	Pública	Usuario	Estado de vigencia de las cédulas de ciudadanía	POTENCIAL
Nacional	Minería	Secretaría Distrital de Desarrollo Económico - SDDE	Diseñar y ejecutar las políticas para promover la actividad económica, la competitividad y la generación de empleo en Bogotá.	Privada	Usuario	Información sobre la minería de arcilla en Usme	POTENCIAL
Nacional	Minería	Sector financiero (Asobancaria, FINAGRO, Banco Agrario)	"Sistema circulatorio" de la economía.	Pública	Usuario	RRAA - Fiscalización de títulos mineros competencia de la ANM	SI
Nacional	Minería	Sector financiero (Asobancaria, FINAGRO, Banco Agrario)	"Sistema circulatorio" de la economía.	Pública	Usuario	Información minera	POTENCIAL
Nacional	Hidrocarburos	Servicio Geológico Colombiano -SCC	Generar conocimiento sobre el subsuelo del país y los fenómenos geológicos que en él ocurren	Pública	Productor	RRAA Pozo de Hidrocarburos	SI

PLAN ESTADÍSTICO SECTORIAL MINEROENERGÉTICO

ACTORES DEL ECOSISTEMA DE DATOS TEMA MINERO ENERGÉTICO

NIVEL ECOSISTEMA DE DATOS (Municipal, Departamental, Nacional)	SUBTEMA	NOMBRE DE LA ENTIDAD	LABOR QUE EJERCE	NATURALEZA DE LA ENTIDAD (Pública - Privada)	ROL (Productor - Usuario)	INFORMACIÓN ESTADÍSTICA (Operación estadística OO.EE, registro administrativo RR.AA) o potencial información estadística asociada	¿Es información estadística del sector?
Nacional	Hidrocarburos	Servicio Geológico Colombiano -SGC	Generar conocimiento sobre el subsuelo del país y los fenómenos geológicos que en él ocurren	Pública	Usuario	Planes de Manejo Ambiental	POTENCIAL
Nacional	Hidrocarburos	Servicio Geológico Colombiano -SGC	Generar conocimiento sobre el subsuelo del país y los fenómenos geológicos que en él ocurren	Pública	Productor	Comunidades energéticas (FNCE, Estudios de Hidrógeno, CO2 y Geoterma)	POTENCIAL
Nacional	Minería	Servicio Geológico Colombiano -SGC	Generar conocimiento sobre el subsuelo del país y los fenómenos geológicos que en él ocurren	Pública	Productor	Potencial de minerales estratégicos	POTENCIAL
Nacional	Minería	Servicio Geológico Colombiano -SGC	Generar conocimiento sobre el subsuelo del país y los fenómenos geológicos que en él ocurren	Pública	Productor	Huella digital de minerales	POTENCIAL
Nacional	Minería	Servicio Geológico Colombiano -SGC	Generar conocimiento sobre el subsuelo del país y los fenómenos geológicos que en él ocurren	Pública	Productor	Caracterización de recursos hídricos con mercurio	POTENCIAL
Nacional	Minería	Servicio Geológico Colombiano -SGC	Generar conocimiento sobre el subsuelo del país y los fenómenos geológicos que en él ocurren	Pública	Productor	Mapa metalogénico	POTENCIAL
Internacional	Minería	Servicio geológico de EEUU - USGS	Proyectos de cooperación científica, asistencia técnica y fortalecimiento de capacidades.	Pública	Productor	Producción mundial de minerales	POTENCIAL
Internacional	Minería	Servicio geológico de EEUU - USGS	Proyectos de cooperación científica, asistencia técnica y fortalecimiento de capacidades.	Pública	Productor	Precios de referencia	POTENCIAL
Internacional	Minería	Servicio geológico de EEUU - USGS	Proyectos de cooperación científica, asistencia técnica y fortalecimiento de capacidades.	Pública	Productor	Reservas de minerales	POTENCIAL
Nacional	Minería	Servicio Nacional de Aprendizaje - SENA	Formación profesional integral y gratuita para todos los colombianos.	Privada	Productor	Registro de personas certificadas en labores mineras	POTENCIAL
Nacional	Energía	Servicio Nacional de Aprendizaje - SENA	Formación profesional integral y gratuita para todos los colombianos.	Pública	Usuario	Comunidades energéticas	POTENCIAL
Nacional	Minería	Sistema Electrónico de Gas - SEGAS	Sistema o la plataforma electrónica a través de la cual opera el mercado de gas natural en Colombia.	Privada	Productor	Información sobre transacciones del mercado de gas natural	NO
Nacional	Energía	Superintendencia de Industria y Comercio - SIC	Protege los derechos de los consumidores, vigilar la libre competencia, administrar el sistema de propiedad industrial y regular la metrología legal	Pública	Usuario	Eficiencia energética (Costo, Movilidad sostenible, eficiencia, etiquetado)	POTENCIAL
Nacional	Hidrocarburos	Superintendencia de Servicios Públicos Domiciliarios - SSPD	Inspeccionar, vigilar y controlar a las empresas que prestan servicios públicos domiciliarios	Pública	Productor	Sistema único de Información	POTENCIAL
Nacional	Minería	Superintendencia de Servicios Públicos Domiciliarios - SSPD	Inspeccionar, vigilar y controlar a las empresas que prestan servicios públicos domiciliarios	Pública	Productor	Información relevante de proveedores de servicios públicos vitales (Energía, agua, etc.)	NO
Nacional	Energía	Superintendencia de Servicios Públicos Domiciliarios - SSPD	Inspeccionar, vigilar y controlar a las empresas que prestan servicios públicos domiciliarios	Pública	Usuario	RR.AA Seguimiento a la prestación del servicio de energía en Zonas No Interconectadas	SI
Nacional	Energía	Superintendencia de Servicios Públicos Domiciliarios - SSPD	Inspeccionar, vigilar y controlar a las empresas que prestan servicios públicos domiciliarios	Pública	Productor	RR.AA Seguimiento a la prestación del servicio de energía en Zonas No Interconectadas	SI
Nacional	Energía	Superintendencia de Servicios Públicos Domiciliarios - SSPD	Inspeccionar, vigilar y controlar a las empresas que prestan servicios públicos domiciliarios	Pública	Productor	RR.AA Registro de proyectos de Generación	SI
Nacional	Energía	Superintendencia de Servicios Públicos Domiciliarios - SSPD	Inspeccionar, vigilar y controlar a las empresas que prestan servicios públicos domiciliarios	Pública	Usuario	RR.AA Nuevos usuarios con el servicio de energía eléctrica	SI
Nacional	Energía	Superintendencia de Servicios Públicos Domiciliarios - SSPD	Inspeccionar, vigilar y controlar a las empresas que prestan servicios públicos domiciliarios	Pública	Productor	OO.EE Proyecciones de Demanda de Energéticos	SI

PLAN ESTADÍSTICO SECTORIAL MINEROENERGÉTICO

ACTORES DEL ECOSISTEMA DE DATOS TEMA MINERO ENERGÉTICO

NIVEL ECOSISTEMA DE DATOS (Municipal, Departamental, Nacional)	SUBTEMA	NOMBRE DE LA ENTIDAD	LABOR QUE EJERCE	NATURALEZA DE LA ENTIDAD (Pública - Privada)	ROL (Productor - Usuario)	INFORMACIÓN ESTADÍSTICA (Operación estadística OO.EE, registro administrativo RR.AA) o potencial información estadística asociada	¿Es información estadística del sector?
Nacional	Energía	Superintendencia de Servicios Públicos Domiciliarios - SSPD	Inspeccionar, vigilar y controlar a las empresas que prestan servicios públicos domiciliarios	Pública	Usuario	OO.EE Proyecciones de Demanda de Energéticos	SI
Nacional	Energía	Superintendencia de Servicios Públicos Domiciliarios - SSPD	Inspeccionar, vigilar y controlar a las empresas que prestan servicios públicos domiciliarios	Pública	Usuario	RR.AA Registro de proyectos de Generación	SI
Nacional	Energía	Superintendencia de Servicios Públicos Domiciliarios - SSPD	Inspeccionar, vigilar y controlar a las empresas que prestan servicios públicos domiciliarios	Pública	Productor	RR.AA Registro de proyectos de Generación	SI
Nacional	Minería	Superintendencia Financiera de Colombia	Inspección, vigilancia y control del sistema financiero colombiano.	Pública	Productor	Gestión de solicitudes y productos financieros. Art. 16 Ley 2177 de 2021	NO
Nacional	Minería	Unidad de Información y Análisis Financiero - UIAF	Prevenir y detectar operaciones de Lavado de Activos (LA) y Financiación del Terrorismo (FT).	Pública	Usuario	Evidencia de explotación de oro de Aluvión - EVOA	POTENCIAL
Nacional	Minería	Unidad de Información y Análisis Financiero - UIAF	Prevenir y detectar operaciones de Lavado de Activos (LA) y Financiación del Terrorismo (FT).	Pública	Usuario	Información de la ANM	POTENCIAL
Nacional	Hidrocarburos	Unidad de Planeación Minero energética - UPME	Planear de manera integral, indicativa y coordinada el desarrollo y aprovechamiento de los recursos mineros y energéticos del país	Pública	Usuario	RR.AA Cantidad de Energía a Suministrar	SI
Nacional	Hidrocarburos	Unidad de Planeación Minero energética - UPME	Planear de manera integral, indicativa y coordinada el desarrollo y aprovechamiento de los recursos mineros y energéticos del país	Pública	Usuario	RR.AA Cantidad de Energía a Suministrar	SI
Nacional	Hidrocarburos	Unidad de Planeación Minero energética - UPME	Planear de manera integral, indicativa y coordinada el desarrollo y aprovechamiento de los recursos mineros y energéticos del país	Pública	Usuario	Declaración de producción	Declaración de Producción y Liquidación de Regalías
Nacional	Hidrocarburos	Unidad de Planeación Minero energética - UPME	Planear de manera integral, indicativa y coordinada el desarrollo y aprovechamiento de los recursos mineros y energéticos del país	Pública	Usuario	RR.AA Número de usuarios con servicio de gas combustible por red	SI
Nacional	Hidrocarburos	Unidad de Planeación Minero energética - UPME	Planear de manera integral, indicativa y coordinada el desarrollo y aprovechamiento de los recursos mineros y energéticos del país	Pública	Productor	OO. EE Proyección de precios de los energéticos en fuentes de producción y plantas de generación	SI
Nacional	Hidrocarburos	Unidad de Planeación Minero energética - UPME	Planear de manera integral, indicativa y coordinada el desarrollo y aprovechamiento de los recursos mineros y energéticos del país	Pública	Usuario	OO. EE Proyección de precios de los energéticos en fuentes de producción y plantas de generación	SI
Nacional	Hidrocarburos	Unidad de Planeación Minero energética - UPME	Planear de manera integral, indicativa y coordinada el desarrollo y aprovechamiento de los recursos mineros y energéticos del país	Pública	Usuario	RR.AA Precios Indicativos Diarios	SI
Nacional	Hidrocarburos	Unidad de Planeación Minero energética - UPME	Planear de manera integral, indicativa y coordinada el desarrollo y aprovechamiento de los recursos mineros y energéticos del país	Pública	Productor	Planes PIACL ETPAGN PIACLP	POTENCIAL
Nacional	Hidrocarburos	Unidad de Planeación Minero energética - UPME	Planear de manera integral, indicativa y coordinada el desarrollo y aprovechamiento de los recursos mineros y energéticos del país	Pública	Usuario	OO.EE Volúmenes de Explotación Asociados al Pago de Regalías	SI
Nacional	Hidrocarburos	Unidad de Planeación Minero energética - UPME	Planear de manera integral, indicativa y coordinada el desarrollo y aprovechamiento de los recursos mineros y energéticos del país	Pública	Usuario	Sistema único de Información	POTENCIAL
Nacional	Hidrocarburos	Unidad de Planeación Minero energética - UPME	Planear de manera integral, indicativa y coordinada el desarrollo y aprovechamiento de los recursos mineros y energéticos del país	Pública	Usuario	OO.EE Transacción de Volúmenes de Combustibles Líquidos Derivados del Petróleo	SI
Nacional	Hidrocarburos	Unidad de Planeación Minero energética - UPME	Planear de manera integral, indicativa y coordinada el desarrollo y aprovechamiento de los recursos mineros y energéticos del país	Pública	Usuario	RR. AA Número de Vehículos Convertidos a Gas Natural Vehicular Comprimido	SI
Nacional	Hidrocarburos	Unidad de Planeación Minero energética - UPME	Planear de manera integral, indicativa y coordinada el desarrollo y aprovechamiento de los recursos mineros y energéticos del país	Pública	Usuario	RR. AA Número de Vehículos Convertidos a Gas Natural Vehicular Comprimido	SI
Nacional	Hidrocarburos	Unidad de Planeación Minero energética - UPME	Planear de manera integral, indicativa y coordinada el desarrollo y aprovechamiento de los recursos mineros y energéticos del país	Pública	Usuario	Reservas probadas de hidrocarburos	POTENCIAL

PLAN ESTADÍSTICO SECTORIAL MINEROENERGÉTICO

ACTORES DEL ECOSISTEMA DE DATOS TEMA MINERO ENERGÉTICO

NIVEL ECOSISTEMA DE DATOS (Municipal, Departamental, Nacional)	SUBTEMA	NOMBRE DE LA ENTIDAD	LABOR QUE EJERCE	NATURALEZA DE LA ENTIDAD (Pública - Privada)	ROL (Productor - Usuario)	INFORMACIÓN ESTADÍSTICA (Operación estadística OO.EE, registro administrativo RR.AA) o potencial información estadística asociada	¿Es información estadística del sector?
Nacional	Hidrocarburos	Unidad de Planeación Minero energética - UPME	Planear de manera integral, indicativa y coordinada el desarrollo y aprovechamiento de los recursos mineros y energéticos del país	Pública	Usuario	OO.EE Gestión y comercialización de gas combustible vehicular	SI
Nacional	Hidrocarburos	Unidad de Planeación Minero energética - UPME	Planear de manera integral, indicativa y coordinada el desarrollo y aprovechamiento de los recursos mineros y energéticos del país	Pública	Productor	RR.AA Módulo cupos de diésel marino del sistema único de usuarios	SI
Nacional	Hidrocarburos	Unidad de Planeación Minero energética - UPME	Planear de manera integral, indicativa y coordinada el desarrollo y aprovechamiento de los recursos mineros y energéticos del país	Pública	Productor	Estructura de la Red (Infraestructura)	POTENCIAL
Nacional	Hidrocarburos	Unidad de Planeación Minero energética - UPME	Planear de manera integral, indicativa y coordinada el desarrollo y aprovechamiento de los recursos mineros y energéticos del país	Pública	Usuario	RR.AA Energía Inyectada	SI
Nacional	Hidrocarburos	Unidad de Planeación Minero energética - UPME	Planear de manera integral, indicativa y coordinada el desarrollo y aprovechamiento de los recursos mineros y energéticos del país	Pública	Usuario	Comunidades energéticas (FNCE, Estudios de Hidrógeno, CO2 y Geotermia)	POTENCIAL
Nacional	Hidrocarburos	Unidad de Planeación Minero energética - UPME	Planear de manera integral, indicativa y coordinada el desarrollo y aprovechamiento de los recursos mineros y energéticos del país	Pública	Productor	OO.EE Balance Energético Colombiano (BECO)	SI
Nacional	Hidrocarburos	Unidad de Planeación Minero energética - UPME	Planear de manera integral, indicativa y coordinada el desarrollo y aprovechamiento de los recursos mineros y energéticos del país	Pública	Usuario	OO.EE Encuesta Calidad de Vida	SI
Nacional	Hidrocarburos	Unidad de Planeación Minero energética - UPME	Planear de manera integral, indicativa y coordinada el desarrollo y aprovechamiento de los recursos mineros y energéticos del país	Pública	Usuario	Producción de GLP	POTENCIAL
Nacional	Minería	Unidad de Planeación Minero energética - UPME	Planear de manera integral, indicativa y coordinada el desarrollo y aprovechamiento de los recursos mineros y energéticos del país	Pública	Productor	Precios Base para Liquidación de Regalías - PBLR	SI
Nacional	Energía	Unidad de Planeación Minero energética - UPME	Planear de manera integral, indicativa y coordinada el desarrollo y aprovechamiento de los recursos mineros y energéticos del país	Pública	Productor	Proyectos de Autogeneración y generación distribuida	POTENCIAL
Nacional	Energía	Unidad de Planeación Minero energética - UPME	Planear de manera integral, indicativa y coordinada el desarrollo y aprovechamiento de los recursos mineros y energéticos del país	Pública	Usuario	Proyectos de Autogeneración y generación distribuida	POTENCIAL
Nacional	Energía	Unidad de Planeación Minero energética - UPME	Planear de manera integral, indicativa y coordinada el desarrollo y aprovechamiento de los recursos mineros y energéticos del país	Pública	Productor	Proyectos de Autogeneración y generación distribuida	POTENCIAL
Nacional	Energía	Unidad de Planeación Minero energética - UPME	Planear de manera integral, indicativa y coordinada el desarrollo y aprovechamiento de los recursos mineros y energéticos del país	Pública	Usuario	RR.AA Registro de proyectos de Generación	SI
Nacional	Energía	Unidad de Planeación Minero energética - UPME	Planear de manera integral, indicativa y coordinada el desarrollo y aprovechamiento de los recursos mineros y energéticos del país	Pública	Productor	RR.AA Registro de proyectos de Generación	SI
Nacional	Energía	Unidad de Planeación Minero energética - UPME	Planear de manera integral, indicativa y coordinada el desarrollo y aprovechamiento de los recursos mineros y energéticos del país	Pública	Usuario	Plan 6Cw+	POTENCIAL
Nacional	Energía	Unidad de Planeación Minero energética - UPME	Planear de manera integral, indicativa y coordinada el desarrollo y aprovechamiento de los recursos mineros y energéticos del país	Pública	Productor	Plan 6Cw+	POTENCIAL
Nacional	Energía	Unidad de Planeación Minero energética - UPME	Planear de manera integral, indicativa y coordinada el desarrollo y aprovechamiento de los recursos mineros y energéticos del país	Pública	Productor	Comunidades energéticas	POTENCIAL
Nacional	Energía	Unidad de Planeación Minero energética - UPME	Planear de manera integral, indicativa y coordinada el desarrollo y aprovechamiento de los recursos mineros y energéticos del país	Pública	Productor	OO.EE Balance energético colombiano (BECO)	SI
Nacional	Energía	Unidad de Planeación Minero energética - UPME	Planear de manera integral, indicativa y coordinada el desarrollo y aprovechamiento de los recursos mineros y energéticos del país	Pública	Productor	Colombia Solar	POTENCIAL
Nacional	Energía	Unidad de Planeación Minero energética - UPME	Planear de manera integral, indicativa y coordinada el desarrollo y aprovechamiento de los recursos mineros y energéticos del país	Pública	Usuario	Comunidades energéticas	POTENCIAL

PLAN ESTADÍSTICO SECTORIAL MINEROENERGÉTICO

ACTORES DEL ECOSISTEMA DE DATOS TEMA MINERO ENERGÉTICO

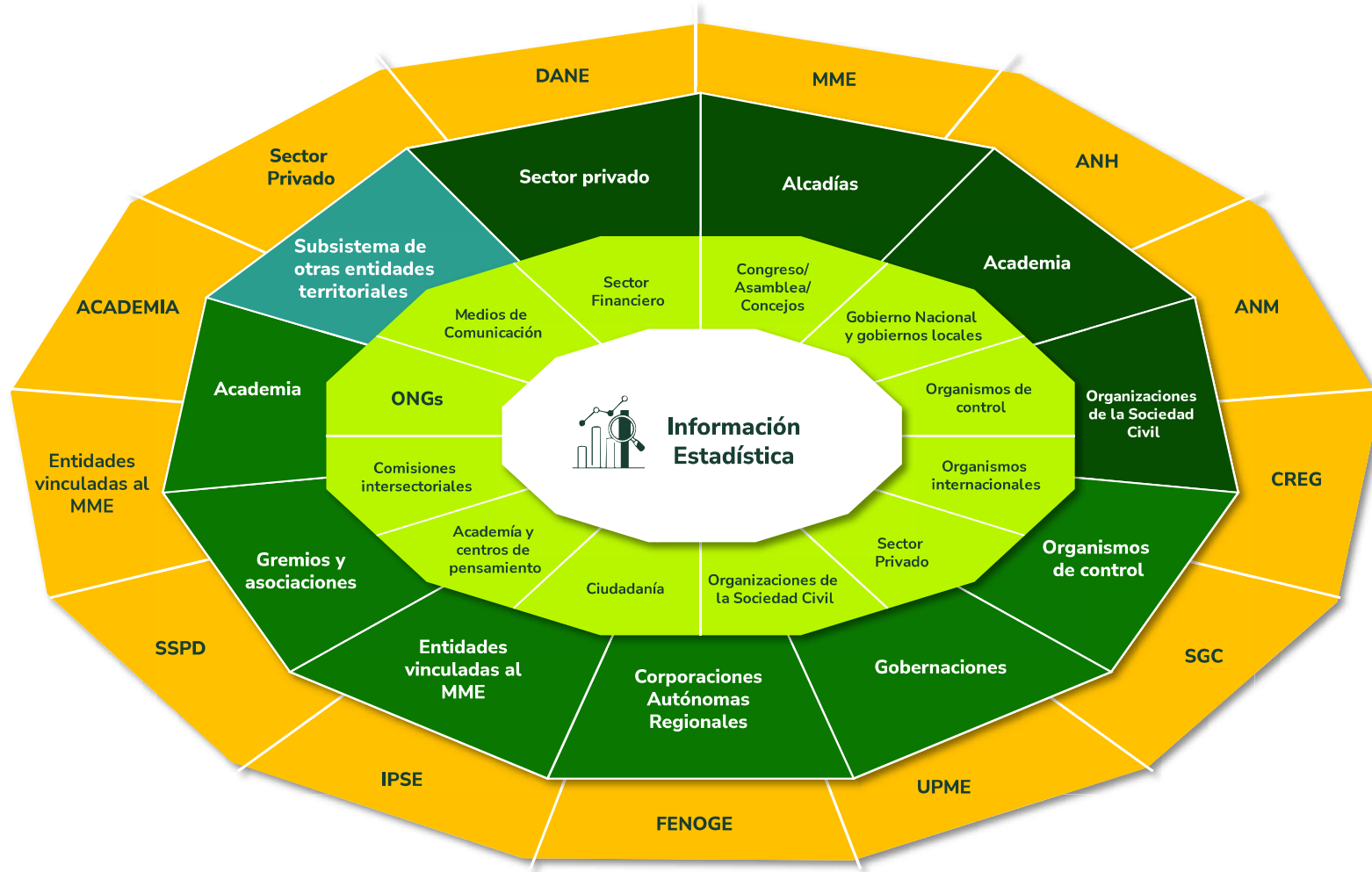
NIVEL ECOSISTEMA DE DATOS (Municipal, Departamental, Nacional)	SUBTEMA	NOMBRE DE LA ENTIDAD	LABOR QUE EJERCE	NATURALEZA DE LA ENTIDAD (Pública - Privada)	ROL (Productor - Usuario)	INFORMACIÓN ESTADÍSTICA (Operación estadística OO.EE, registro administrativo RRAA) o potencial información estadística asociada	¿Es información estadística del sector?
Nacional	Energía	Unidad de Planeación Minero energética - UPME	Planear de manera integral, indicativa y coordinada el desarrollo y aprovechamiento de los recursos mineros y energéticos del país	Pública	Productor	Eficiencia energética (Costo, Movilidad sostenible, eficiencia, etiquetado)	POTENCIAL
Nacional	Energía	Unidad de Planeación Minero energética - UPME	Planear de manera integral, indicativa y coordinada el desarrollo y aprovechamiento de los recursos mineros y energéticos del país	Pública	Usuario	Eficiencia energética (Costo, Movilidad sostenible, eficiencia, etiquetado)	POTENCIAL
Nacional	Energía	Unidad de Planeación Minero energética - UPME	Planear de manera integral, indicativa y coordinada el desarrollo y aprovechamiento de los recursos mineros y energéticos del país	Pública	Productor	Fondos	POTENCIAL
Nacional	Energía	Unidad de Planeación Minero energética - UPME	Planear de manera integral, indicativa y coordinada el desarrollo y aprovechamiento de los recursos mineros y energéticos del país	Pública	Usuario	Fondos	POTENCIAL
Nacional	Energía	Unidad de Planeación Minero energética - UPME	Planear de manera integral, indicativa y coordinada el desarrollo y aprovechamiento de los recursos mineros y energéticos del país	Pública	Productor	OO.EE Proyecciones de Demanda de Energéticos	SI
Nacional	Energía	Unidad de Planeación Minero energética - UPME	Planear de manera integral, indicativa y coordinada el desarrollo y aprovechamiento de los recursos mineros y energéticos del país	Pública	Usuario	Plan Nacional de Electrificación (PNER)	POTENCIAL
Nacional	Energía	Unidad de Planeación Minero energética - UPME	Planear de manera integral, indicativa y coordinada el desarrollo y aprovechamiento de los recursos mineros y energéticos del país	Pública	Usuario	Plan Nacional de Electrificación (PNER)	POTENCIAL
Nacional	Energía	Unidad de Planeación Minero energética - UPME	Planear de manera integral, indicativa y coordinada el desarrollo y aprovechamiento de los recursos mineros y energéticos del país	Pública	Productor	RRAA Solicitud de incentivos tributarios	SI
Nacional	Energía	Unidad de Planeación Minero energética - UPME	Planear de manera integral, indicativa y coordinada el desarrollo y aprovechamiento de los recursos mineros y energéticos del país	Pública	Usuario	RRAA Nuevos usuarios con el servicio de energía eléctrica	SI
Nacional	Minería	Unidad de Planeación Minero energética - UPME	Planear de manera integral, indicativa y coordinada el desarrollo y aprovechamiento de los recursos mineros y energéticos del país	Pública	Productor	RRAA Solicitud de Incentivos Tributarios	SI
Nacional	Energía	Unidad de Planeación Minero energética - UPME	Planear de manera integral, indicativa y coordinada el desarrollo y aprovechamiento de los recursos mineros y energéticos del país	Pública	Productor	OO.EE Proyecciones de Demanda de Energía	SI
Nacional	Energía	Unidad de Planeación Minero energética - UPME	Planear de manera integral, indicativa y coordinada el desarrollo y aprovechamiento de los recursos mineros y energéticos del país	Pública	Productor	OO.EE Estimación del Índice de Cobertura	SI
Nacional	Energía	Unidad de Planeación Minero energética - UPME	Planear de manera integral, indicativa y coordinada el desarrollo y aprovechamiento de los recursos mineros y energéticos del país	Pública	Productor	OO.EE Cálculo del Costo de Racionamiento	SI
Nacional	Minería	Unidad de Planificación Rural Agropecuaria - UPRA	"Cerebro" técnico o el "think tank" del Estado para la planificación del suelo rural.	Pública	Productor	Aptitudes de uso del suelo	NO
Nacional	Minería	Unidad de Planificación Rural Agropecuaria - UPRA	"Cerebro" técnico o el "think tank" del Estado para la planificación del suelo rural.	Pública	Productor	Áreas de Protección para la Producción de Alimentos -APPA	NO
Nacional	Minería	Unidad Nacional para la Gestión del Riesgo de Desastres - UNGRD	Liderar y coordinar el Sistema Nacional de Gestión del Riesgo de Desastres (SNGRD).	Pública	Productor	Sistema de alertas tempranas - SAT	NO
Nacional	Minería	VANTI	Distribuidora y comercializadora de gas natural del país.	Privada	Productor	Información de tarifas y contratación, soluciones energéticas industriales	NO
Nacional	Minería	XM Compañía de Expertos en Mercados - XM	"Cerebro" y la "torre de control" del sistema eléctrico y del mercado de energía del país.	Privada	Productor	Información de precios de energía, embalses, riesgos en la red para el sector minero	NO
Nacional	Energía	XM Compañía de Expertos en Mercados - XM	"Cerebro" y la "torre de control" del sistema eléctrico y del mercado de energía del país.	Pública	Usuario	Proyectos de Autogeneración y generación distribuida	POTENCIAL
Nacional	Energía	XM Compañía de Expertos en Mercados - XM	"Cerebro" y la "torre de control" del sistema eléctrico y del mercado de energía del país.	Pública	Productor	Proyectos de Autogeneración y generación distribuida	POTENCIAL

PLAN ESTADÍSTICO SECTORIAL MINEROENERGÉTICO

ACTORES DEL ECOSISTEMA DE DATOS TEMA MINERO ENERGÉTICO

NIVEL ECOSISTEMA DE DATOS (Municipal, Departamental, Nacional)	SUBTEMA	NOMBRE DE LA ENTIDAD	LABOR QUE EJERCE	NATURALEZA DE LA ENTIDAD (Pública - Privada)	ROL (Productor - Usuario)	INFORMACIÓN ESTADÍSTICA (Operación estadística OO.EE, registro administrativo RR.AA) o potencial información estadística asociada	¿Es información estadística del sector?
Nacional	Energía	XM Compañía de Expertos en Mercados - XM	"Cerebro" y la "torre de control" del sistema eléctrico y del mercado de energía del país.	Pública	Usuario	RR.AA Registro de proyectos de Generacion	SI
Nacional	Energía	XM Compañía de Expertos en Mercados - XM	"Cerebro" y la "torre de control" del sistema eléctrico y del mercado de energía del país.	Pública	Usuario	Plan 6Gw+	POTENCIAL
Nacional	Energía	XM Compañía de Expertos en Mercados - XM	"Cerebro" y la "torre de control" del sistema eléctrico y del mercado de energía del país.	Pública	Productor	Plan 6Gw+	POTENCIAL
Nacional	Energía	XM Compañía de Expertos en Mercados - XM	"Cerebro" y la "torre de control" del sistema eléctrico y del mercado de energía del país.	Pública	Productor	Colombia Solar	POTENCIAL
Nacional	Energía	XM Compañía de Expertos en Mercados - XM	"Cerebro" y la "torre de control" del sistema eléctrico y del mercado de energía del país.	Pública	Productor	OO.EE Proyecciones de Demanda de Energeticos	SI
Nacional	Energía	XM Compañía de Expertos en Mercados - XM	"Cerebro" y la "torre de control" del sistema eléctrico y del mercado de energía del país.	Pública	Productor	RR.AA Registro de proyectos de Generacion	SI
Nacional	Energía	XM Compañía de Expertos en Mercados - XM	"Cerebro" y la "torre de control" del sistema eléctrico y del mercado de energía del país.	Pública	Usuario	Plan Nacional de Electrificación (PNER)	POTENCIAL

Ecosistema de datos estadísticos sector Minero Energético



Sistema Nacional

Subsistema a nivel Municipal

Subsistemas a nivel Departamental

Subsistema de otras entidades territoriales

Usuarios de información estadística

- Entidades de orden regional
- Provincias
- Áreas metropolitanas
- Territorios indígenas
- Territorio colectivo de comunidades negras
- Asociaciones municipales
- Territorios PDET

TALLER ¹

Mapeo de actores y configuración
del ecosistema de datos estadísticos del
Plan Estadístico Sectorial (PES)
Mineroenergético

Julio 2025



**Unidad de Planeación
Minero Energética**



Cartilla Taller # 1

Publicación: Julio 2025

República de Colombia
Ministerio de Minas y Energía
Unidad de Planeación Minero Energética

MANUEL PEÑA SUÁREZ

Director General (E)

JOHANNA STELLA CASTELLANOS ARIAS

Subdirectora de Gestión de la Información

Subdirección Gestión de la Información

SOFIA SÁNCHEZ GRANADOS

Diseño y diagramación

OLGA LUCÍA ROJAS SOLÓRZANO

UPME
Av Calle 26 # 69D – 91 Torre 1 – Piso 9
Bogotá – Colombia
Tel.: +57 6012220601
upme.gov.co



CONTENIDO

INTRODUCCIÓN

Conceptos clave

Mesa de trabajo energía

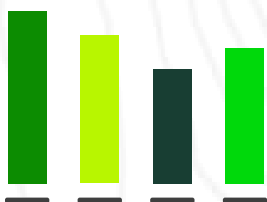
- Temáticas y preguntas
- Producción de información estadística

Mesa de trabajo minería

- Temáticas y preguntas
- Producción de información estadística


Mesa de trabajo hidrocarburos

- Temáticas y preguntas
- Producción de información estadística





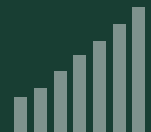
INTRODUCCIÓN



El fortalecimiento del Subsistema Estadístico Mineroenergético constituye un eje estratégico para garantizar la calidad, disponibilidad y oportunidad de la información utilizada en la formulación, seguimiento y evaluación de políticas públicas sectoriales. En este contexto, el Taller #1: Mapeo de actores y configuración del ecosistema de datos estadísticos del Plan Estadístico Sectorial (PES) se orienta a identificar y caracterizar los nodos críticos de producción, gestión y uso de datos en el sector mineroenergético.

Esta cartilla técnica consolida los principales conceptos operativos que sustentan la planeación estadística sectorial, y presenta un marco de referencia para el análisis del ecosistema de datos, incluyendo actores institucionales, flujos de información, fuentes estadísticas (operaciones y registros administrativos) y variables estratégicas. El propósito es habilitar un espacio metodológico para la identificación de sinergias, duplicidades, vacíos y oportunidades de articulación funcional entre entidades del orden nacional y subnacional, así como actores no gubernamentales con incidencia en la generación y uso de información sectorial.

La información contenida en este documento responde a los lineamientos normativos de la Ley 2335 de 2023, el Manual Operativo del MIPG y los estándares técnicos del DANE para el fortalecimiento del Sistema Estadístico Nacional. En consecuencia, la cartilla permite avanzar hacia un ecosistema de datos interoperable, gobernado bajo principios de calidad estadística, y alineado con los requerimientos de la Transición Energética Justa, la planeación territorial y la gestión integral de los recursos mineroenergéticos.



ABC

Conceptos clave



Planeación estadística

La planeación estadística tiene como propósito mejorar la producción, accesibilidad y uso de la información estadística definiendo objetivos, estrategias y acciones, articulados al direccionamiento estratégico de la entidad.

Fuente: Manual Operativo del Modelo Integrado de Planeación y Gestión- MIPG.



Ecosistema del dato

Conjunto de actores (productores y usuarios) que interactúan entorno a los datos, en un contexto institucional y de política.

- Productores: Sistema Estadístico Nacional (SEN) y Subnacional conformado por entidades del sector que producen operaciones estadísticas, registros administrativos y fuentes alternativas, así como privados que prestan servicios públicos.
- Usuarios: hacedores de política pública, academia, empresas, ciudadanía en general.
- Productores/ usuarios.

Fuente: Metodología para el Desarrollo de Planes Estadísticos, DANE



Operación estadística

Es la aplicación del conjunto de procesos y actividades que comprende la identificación de necesidades, diseño, construcción, recolección o acopio, procesamiento, análisis, difusión y evaluación, la cual conduce a la producción de información estadística sobre un tema de interés nacional o territorial. *Fuente: Ley 2335 de 2023 "Ley de Estadísticas Oficiales"*



Registro administrativo

Es el conjunto de datos que contiene la información recogida y conservada por entidades y organizaciones en el cumplimiento de sus funciones o competencias misionales u objetos sociales.

De igual forma, se consideran registros administrativos las bases de datos con identificadores únicos asociados a números de identificación personal, números de identificación tributaria u otros, los datos geográficos que permitan identificar o ubicar espacialmente los datos, así como los listados de unidades y transacciones administrados por los integrantes del SEN.

Fuente: Ley 2335 de 2023 "Ley de Estadísticas Oficiales"



Información estadística

Es el conjunto de resultados y la documentación que los soporta, los cuales se obtienen de las operaciones estadísticas y que describen o expresan características sobre un elemento, fenómeno u objeto de estudio").

Fuente: Ley 2335 de 2023 "Ley de Estadísticas Oficiales".



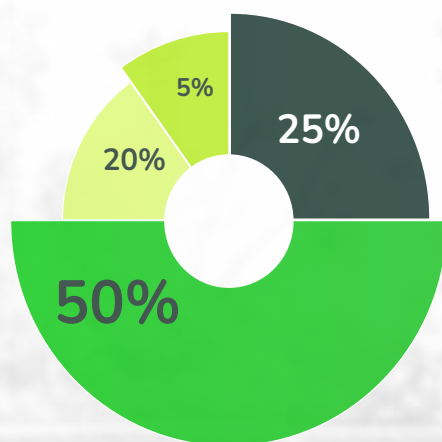
Necesidades de información estadística

Datos, hechos o resultados estadísticos requeridos para atender políticas públicas, programas o proyectos (Públicos o Privados).

Fuente: Sistema de consulta de conceptos estandarizados del Sistema Estadístico Nacional - SEN.



Unidad de Planeación
Minero Energética



MESA DE TRABAJO DE ENERGÍA

MESA DE TRABAJO DE ENERGÍA

Temáticas y preguntas orientadoras para identificar productores y usuarios de información estadística del Sector Mineroenergético

TEMÁTICAS

- Plan 6GW+
- Comunidades energéticas
- Colombia solar
- Plan Nacional de Electrificación Rural (PNER)
- Proyectos de autogeneración y generación distribuida.
- Proyectos Fuentes No Convencionales de Energía Renovable - FNCER a Gran Escala (CREG 075 de 2021)
- Energía eléctrica
- Planeación energética
- Producción energética
- Eficiencia energética (costo, movilidad sostenible, eficiencia, etiquetado)
- Socioambiental
- Fondos (FENOGE, FAZNI, FAER)





PREGUNTAS

1. ¿Cuál es el avance en la incorporación de nueva capacidad de generación a partir de Fuentes No Convencionales de Energía Renovables - FNCER en el Sistema Interconectado Nacional (SIN)?
2. ¿En qué medida está contribuyendo la generación FNCER a la matriz energética diaria y mensual del país?
3. ¿Cuál es el estado de avance de los proyectos de FNCER que aún no han entrado en operación? (Considerar los proyectos en prueba)
4. ¿Cuál es el avance en la conformación y operación de las Comunidades Energéticas en el territorio nacional?
5. ¿Qué impacto socioeconómico tangible están generando las Comunidades Energéticas en sus miembros y en las Zonas No Interconectadas (ZNI)?
6. ¿Cuáles son las principales barreras (técnicas, regulatorias, financieras) que enfrentan las Comunidades Energéticas para su desarrollo?
7. ¿Cómo está impactando la Transición Energética en la generación y reconversión de empleo en el sector?
8. ¿De qué manera se está garantizando la participación de las comunidades locales y étnicas en los beneficios de los nuevos proyectos de energía renovable?
9. ¿De qué manera se está garantizando la participación de las comunidades locales y étnicas en los beneficios de los nuevos proyectos de energía renovable?
10. ¿Cuáles son las mayores problemáticas que se han encontrado los promotores de proyectos FNCER al momento del desarrollo de los proyectos?
11. ¿Es posible medir el impacto en la demanda de energía (eléctrica y de hidrocarburos) del crecimiento del parque vehicular eléctrico en el país?
12. ¿En qué magnitud puede afectar una medida regulatoria en la tarifa del usuario final de energía eléctrica?
13. ¿Cómo se puede facilitar el comercio entre pares (P2P) y aumentar el número de contratos bilaterales y PPAs (Contrato de Compra de Energía)?
14. Desde la perspectiva estadística, ¿qué mecanismos pueden facilitar la entrada de nuevos agentes, tanto como generadores como proveedores de servicios energéticos (agregadores, almacenamiento, etc.)?
15. ¿Se requiere un Registro Único de Agentes de la Cadena de Distribución Eléctrica que incluya a todos estos nuevos actores? ¿Existe ya un mecanismo de este tipo?
16. ¿Qué estrategias podrían impulsar una gestión activa de la demanda por parte de los consumidores?
17. ¿Qué tipo de datos son necesarios para fortalecer los sistemas de gestión energética eficiente en el sector industrial?
18. ¿Es relevante incorporar datos que agilicen los procesos de licenciamiento ambiental y social para proyectos de Fuentes No Convencionales de Energía Renovable (FNCER) a gran escala?
19. ¿Cuál es la importancia de incluir datos de emisiones de GEI en los sistemas de monitoreo del sector?



Producción de información estadística Sector Minero Energético

Fuente: Sistema de Identificación y Caracterización de Oferta y Demanda Estadística del SEN (SICODE)



OPERACIONES ESTADÍSTICAS



ENTIDAD: Unidad de Planeación Minero Energética



Balance Energético Colombiano (BECO)

Resultados Estadísticos:

- Oferta interna de energía
- Consumo final de energía
- Ajuste

Periodicidad: Anual



Estimación del Índice de Cobertura de Energía Eléctrica (ICEE)

Resultados Estadísticos:

- ICEE Urbano
- ICEE Rural
- Viviendas sin servicio urbano
- Viviendas sin servicio rural

Periodicidad: Anual



Cálculo del Costo de Racionamiento de Energía Eléctrica y Gas Natural)

Resultados Estadísticos:

- Costos de racionamiento de energía eléctrica

Periodicidad: Mensual



Proyecciones de Demanda de Energéticos

Resultados Estadísticos:

- Proyección de demanda de energía eléctrica
- Proyección de demanda de potencia
- Proyección de demanda de gas natural
- Proyección de demanda de combustibles líquidos
- Proyección de cobertura de servicio de gas natural residencial
- Proyección de crecimiento del parque automotor
- Proyección de crecimiento de viajes por área metropolitana
- Proyección de demanda de combustibles para el sector transporte por área metropolitana

Periodicidad: Anual

REGISTROS ADMINISTRATIVOS



Unidad de Planeación Minero Energética UPME

Registro administrativo: Registro de Proyectos de Generación

Principales Variables:

- Tipo de tecnología (Solar, Eólico, Biomasa, Hidráulica, Geotérmica, Turbinas De Vapor, Gas, Etc.)
- Capacidad a instalar en Mw
- Ubicación geográfica
- Energía generada en el año
- Costo fijo de instalación
- Costo AOM variable de operación
- Fecha inicio de construcción del Proyecto
- Fecha entrada en operación del Proyecto
- Nombre del proyecto
- Promotor del proyecto
- Costo del proyecto

Registro administrativo: Solicitud de incentivos Tributarios

Principales Variables:

- Solicitudes recibidas por FNCE
- Solicitudes recibidas por GEE
- Solicitudes recibidas por Hidrogeno verde y azul
- Certificados de incentivos por FNCE
- Certificados de incentivos por GEE
- Certificados de incentivos por Hidrogeno verde y azul



Instituto de Planificación y Promoción de Soluciones energéticas para las Zonas no Interconectadas - IPSE

Registro administrativo: Seguimiento a la Prestación del Servicio de Energía en Zonas No Interconectadas.

Principales Variables:

- Consumo de energía activa del centro poblado
- Horas de prestación de servicio de energía
- Demanda máxima, fecha y hora
- Consumo de energía reactiva del Centro Poblado
- Factor de potencia
- Usuarios
- Operador Prestador del Servicio de Energía
- Estado de la Prestación del Servicio de Energía (Con/Sin)



Ministerio de Minas y Energía

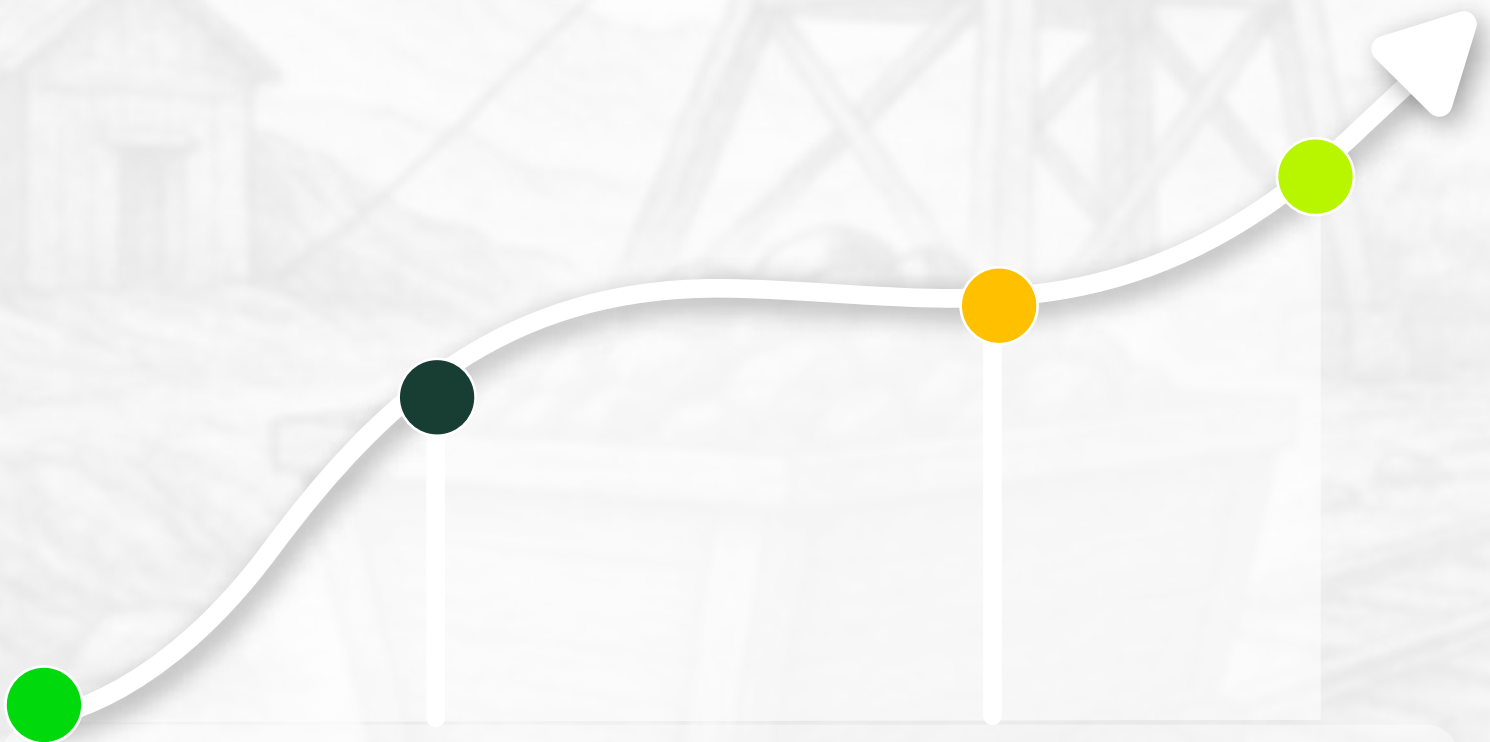
Registro administrativo: Nuevos usuarios con el servicio de energía eléctrica

Principales Variables:

- Fondo
- Contrato
- Ejecutor
- Departamento
- Municipio
- Proyecto
- Porcentaje Avance
- Estado Proyecto
- Usuarios
- Fecha Reporte
- PDET



Unidad de Planeación
Minero Energética



MESA DE TRABAJO DE MINERÍA

MESA DE TRABAJO DE MINERÍA

Temáticas y preguntas orientadoras para identificar productores y usuarios de información estadística del Sector Mineroenergético

TEMÁTICAS

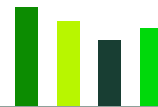
- Planeación
- Producción de minerales (volúmenes)
- Balance minero
- Regalías (recaudos y distribución)
- Minerales estratégicos
- Socioambiental
- Distritos mineros
- Formalización Minera
- Mercados Internacionales

PREGUNTAS

1. ¿Cuál es el avance en la formalización de las Unidades de Producción Minera (UPM) de pequeña escala, de subsistencia y ancestral?
2. ¿Qué impacto tiene la formalización en las condiciones técnicas y económicas de los pequeños mineros?
3. ¿Cuál es la efectividad de las acciones del Estado en la reducción de la explotación ilícita de minerales?
4. ¿Se está orientando la exploración y producción hacia los "minerales estratégicos" (cobre, níquel, litio, fosfatos, etc.) necesarios para la transición energética y la seguridad alimentaria?
5. ¿En qué medida la producción minera nacional está generando encadenamientos productivos y agregando valor dentro del país?
6. ¿Cuál es la contribución económica directa del sector minero al país y, específicamente, a las regiones productoras?
7. ¿Cuál es el grado de cumplimiento de las obligaciones ambientales por parte de los titulares mineros, especialmente en gestión hídrica y cierre de minas?
8. ¿Cómo avanza la planificación y ordenamiento del territorio para definir el rol de la minería frente a otras vocaciones como la agrícola y la de conservación?
9. ¿De qué manera los beneficios económicos de la minería se traducen en desarrollo tangible para las comunidades en las áreas de influencia?
10. ¿Cuál es el estado del diálogo social y la conflictividad asociada a la actividad minera en los territorios?
11. ¿Se están diversificando las economías en los municipios históricamente dependientes de la extracción de carbón?

Producción de información estadística Sector Minero Energético

Fuente: Sistema de Identificación y Caracterización de Oferta y Demanda Estadística del SEN (SICODE)



OPERACIONES ESTADÍSTICAS

ENTIDAD: Agencia Nacional de Minería - ANM



Volúmenes de explotación asociados al pago de regalías

Resultados Estadísticos:

- Agencia Nacional de Minería - ANM
- Trimestre de producción
- Municipio y Departamento Productor Mineral
- Unidad de Medida

Periodicidad: Trimestral



REGISTROS ADMINISTRATIVOS



Agencia Nacional de Minería – ANM

Registro administrativo: Accidentalidad y Fatalidad Minera del País

Principales Variables:

- Fecha de la emergencia
- Localización geográfica
- Tipo de mineral donde se presentó la emergencia
- Estado jurídico (legal o ilegal)
- Tipo de minería (subterránea o a cielo abierto) causas inmediatas de la emergencia
- Personal afectado (ilesos, heridos y fallecidos)
- Nombre de la mina
- Número de personas involucradas
- Cantidad heridos
- Cantidad fallecidos
- Nombre de la persona que reporta
- Municipio o vereda
- Número del expediente
- Legalidad del título
- Grupos de la ANM implicados
- Medidas después de visita

Registro administrativo: Catastro Minero

Principales Variables:

- ID de persona inscrita
- Departamento
- Municipio
- Coordenadas
- Mineral
- Modalidad
- Fecha de inscripción
- Fecha de terminación
- Código de expediente minero
- Número de acto administrativo

Registro administrativo: Fiscalización de Títulos Mineros Competencia de la ANM

Principales Variables:

- Visitas de campo realizadas
- ID de la programación de visita por título
- Número de requerimientos realizados a títulos mineros
- Ejecución de la visita
- Fechas de las visitas
- ID del acta de visita

Registro administrativo: Declaración de Producción y Liquidación de Regalías

Principales Variables:

- Trimestre declarado y año de producción
- Nombre
- Nombre y lugar de ubicación de lamina o unidad de producción
- Municipio y departamento productor Mineral
- Unidad de medida
- Cantidad del mineral producido en el trimestre a que se refiere la declaración
- Liquidación de la regalía
- Destino del mineral producido en el mencionado trimestre
- Precio base de liquidación

REGISTROS ADMINISTRATIVOS

Registro administrativo: Solicitudes de Áreas de Reserva Especial

Principales Variables:

- Fecha de solicitud
- Radicado
- Fecha ingreso al grupo de fomento
- Placa del are
- Departamento(s)
- Municipio(s)
- Corregimiento o vereda(s)
- Extensión en hectáreas
- Solicitante(s)
- Identificación solicitante(s)
- Datos de contacto del interesado en el trámite (dirección postal, correo electrónico y teléfonos)
- Mineral (es) de interés
- Actos administrativos relacionados con el trámite
- Autos relacionados con el trámite
- Estado actual del trámite
- Responsable del trámite
- Número reporte(s) gráfico(s)

Registro administrativo: Solicitudes de Zonas Mineras de Comunidades Étnicas

Principales Variables:

- Fecha de solicitud
- Radicado
- Departamento(s)
- Municipio(s)
- Extensión en hectáreas
- Solicitante(s)
- Identificación solicitante(s)
- Datos de contacto
- Actos de reconocimiento de autoridades como incoeder/colonial mininterior
- Actos administrativos relacionados con el trámite
- Autos relacionados con el trámite
- Número reporte(s) gráfico(s)
- Estado actual
- Visita por parte de la ANM
- Consulta previa/validación
- Fecha consulta previa/validación
- Observaciones de orden público

Registro administrativo: Reservas Probadas de Mineral de Hierro, Níquel y Cobre

Principales Variables:

- Mineral o roca
- Unidades
- Recursos medidos
- Recursos indicados
- Recursos inferidos
- Reservas probadas
- Reservas probables
- Fuente
- Fecha de corte

REGISTROS ADMINISTRATIVOS

Registro administrativo: Porcentaje de producción de oro de títulos mineros

Principales Variables:

- Año
- Mes
- Tipo explotador
- Toneladas o gramos
- Porcentaje
- Número de cédula
- Radicado RUCOM o NIT

Registro administrativo: Registro Único de Comercializadores de Minerales – RUCOM

Principales Variables:

- Num_rucom
- Fecha_radicado
- Tipo_solicitud
- Vigencia_certificado
- Nombre
- Numero_documento
- Digito_nit
- Estado_actual
- Fecha_estado_actual
- Regimen_persona
- Minerales
- Direccion_notificacion
- Departamento_notificacion
- Municipio_notificación
- Direccion_residencia
- Municipio_residencia
- Departamento_residencia
- Teléfono
- Correo
- Roles_usuario

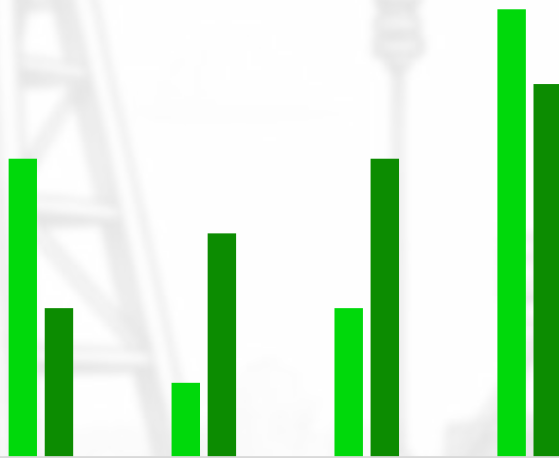
Registro administrativo: Recursos minerales no energéticos

Principales Variables:

- Código de expediente minero
- Sistema de explotación
- Concepto técnico de evaluación
- Acto administrativo de aprobación
- Mineral del acto administrativo de aprobación
- Mineral reclasificado (UPME)
- Estandar CRIRSCO utilizado
- Unidad de medida (SIU)
- Recurso inferido
- Recurso indicado
- Recurso medido
- Reserva probable
- Reserva probada
- Variables de calidad
- Fecha efectiva de la estimación de recursos y reservas
- Año o Periodo en el que se reportó



Unidad de Planeación
Minero Energética



MESA DE TRABAJO DE HIDROCARBUROS

MESA DE TRABAJO DE HIDROCARBUROS

Temáticas y preguntas orientadoras para identificar productores y usuarios de información estadística del Sector Mineroenergético

TEMÁTICAS

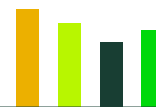
- Gestión y aumento eficiente de reservas y producción de hidrocarburos
- Implementación de las 13 medidas anunciadas en plan de choque del informe de reservas y recursos 2023
- Declaraciones de Disponibilidad de Gas en el Mercado
- Planeación
- Combustibles líquidos
- Biocombustibles
- Balance Hidrocarburos
- Regalías
- Socioambiental
- Descarbonización

PREGUNTAS

1. ¿Cuál es la evolución del horizonte de autosuficiencia de hidrocarburos del país, optimizando la producción de los contratos vigentes?
2. ¿Qué tan exitosos son los esfuerzos para aumentar el factor de recobro en los campos maduros y desarrollar los descubrimientos en contratos ya firmados?
3. ¿Cuál es el aporte fiscal y económico real del sector de hidrocarburos para financiar el presupuesto nacional y las políticas de la Transición Energética Justa?
4. ¿Cómo se comporta la inversión en el sector, enfocada en la producción y optimización, en ausencia de nuevas rondas de exploración?
5. ¿En qué medida la producción nacional de gas natural logra satisfacer la demanda interna prioritaria (residencial, industrial, y respaldo para renovables)?
6. ¿Cuál es el estado de la infraestructura de transporte para garantizar que el gas de los principales centros de producción (por ejemplo: Casanare, La Guajira) llegue a los centros de consumo?
7. ¿Cuál es el desempeño de las operaciones de hidrocarburos en la reducción de su huella ambiental, especialmente en la quema de gas y la gestión del agua?
8. ¿Cómo impactan las operaciones en el bienestar y la conflictividad de las comunidades en las zonas de influencia?
9. ¿Cuál es el nivel de seguridad y soberanía en el abastecimiento de combustibles líquidos (gasolina, diésel) para el mercado colombiano?
10. ¿Se están diversificando las economías en los municipios históricamente dependientes de la extracción de hidrocarburos?

Producción de información estadística Sector Minero Energético

Fuente: Sistema de Identificación y Caracterización de Oferta y Demanda Estadística del SEN (SICODE)



OPERACIONES ESTADÍSTICAS

ENTIDAD: Ministerio de Minas y Energía



Transacción de Volúmenes de Combustibles Líquidos Derivados del Petróleo

Resultados Estadísticos:

- Análisis de tendencia del consumo de combustible
- Comparaciones de consumos y ventas de un año a otro por departamento y municipio
- Comparaciones de inventarios de producto entre plantas de un año a otro
- Niveles de participación de mercado por distribuidor mayorista

Periodicidad: Mensual



Gestión y Comercialización de Gas Combustible Vehicular

Resultados Estadísticos:

- Agentes Activos de la cadena GCV
- Precio promedio por ventas GCV
- Cantidad de vehículos convertidos GCV
- Cantidad de talleres activos GNCV

Periodicidad: Mensual



OPERACIONES ESTADÍSTICAS

ENTIDAD: Unidad de Planeación Minero Energética



Proyección de precios de los energéticos en fuentes de producción y plantas de generación

Resultados Estadísticos:

- Precio de gas natural
- Precio de ACPM
- Precio de gasolina motor corriente
- Precio de gasolina motor extra
- Precio de carbón
- Precio de Fuel Oil
- Precio de Jet Fuel

Periodicidad: Semestral



Balance Energético Colombiano (BECO)

Resultados Estadísticos:

- Oferta interna de energía
- Consumo final de energía
- Ajuste

Periodicidad: Anual



Proyecciones de Demanda de Energéticos

Resultados Estadísticos:

- Proyección de demanda de energía eléctrica
- Proyección de demanda de potencia
- Proyección de demanda de gas natural
- Proyección de demanda de combustibles líquidos
- Proyección de cobertura de servicio de gas natural residencial
- Proyección de crecimiento del parque automotor
- Proyección de crecimiento de viajes por área metropolitana
- Proyección de demanda de combustibles para el sector transporte por área metropolitana

Periodicidad: Semestral/ Bianaual



REGISTROS ADMINISTRATIVOS



Agencia Nacional de Hidrocarburos - ANH

Registro administrativo: Balance de Producción de Hidrocarburos

Principales Variables:

- Cuenca
- Departamento
- Municipio
- Producción mensual de crudo
- Informe diario de producción-IDP
- Producción mensual de crudo
- Pozo
- Campo
- Operador
- Contrato
- Producción mensual de crudo, gas
- Pozo
- Informe diario de producción-IDP

Registro administrativo: Reservas probadas de hidrocarburos

Principales Variables:

- Campo de producción
- Cuenca
- Municipio
- Departamento
- Producción acumulada
- Reservas posibles
- Reservas probables
- Reservas probadas
- Nombre del contrato
- Compañía certificadora (para reservas probadas >1 millón de bep)
- Compañía operadora
- Recursos contingentes
- Recursos prospectivos
- Petróleo /Gas original en sitio
- Factor de recobro
- Producción acumulada
- Reservas probadas desarrolladas produciendo
- Reservas probadas desarrolladas no produciendo
- Reservas probadas no desarrolladas.

Registro administrativo: Liquidación de regalías por explotación de hidrocarburos

Principales Variables:

- Departamento
- Municipio
- Año
- Mes
- Operadora
- Campo
- Contrato
- Tipo de contrato
- Tipo de producción
- Tipo de hidrocarburo
- Precio hidrocarburo en USD
- Porcentaje regalía
- Producción gravable Bls/Kpc
- Volumen regalía Bls/Kpc
- Regalías COP
- TRM promedio
- Días
- Régimen regulatorio (Ley, artículo)

REGISTROS ADMINISTRATIVOS



Bolsa Mercantil de Colombia (BMC)

Registro administrativo: Cantidad de energía a Suministrar

Principales Variables:

- Cantidad total de energía inyectada en unidades de gbtud (unidades térmicas británicas diarias)
- Cantidad de energía inyectada en unidades de gbtud (unidades térmicas británicas diarias), por punto de entrada (pozo)

Registro administrativo: Energía Inyectada

Principales Variables:

- Producción total de gas (energía inyectada) en millones de BTU
- Producción total de gas (energía inyectada) en millones de BTU, por origen de la producción
- Producción total de gas (energía inyectada) en millones de BTU, por punto de llegada

Registro administrativo: Precios Indicativos Diarios

Principales Variables:

- Cantidad de unidades físicas originales



Cenit Transporte y Logística de Hidrocarburos S.A.S

Registro administrativo: Barriles Movilizados de Petróleo Crudo y Refinados

Principales Variables:

- Barriles movilizados (crudo y refinados)



Ecopetrol S.A.

Registro administrativo: Declaración de Exportaciones y Reporte Directo Para Exportaciones de Petróleo y derivados de Ecopetrol

Principales Variables:

- Sin información

REGISTROS ADMINISTRATIVOS



Ministerio de Minas y energía

Registro administrativo: Registro de agentes de la cadena de distribución de combustibles líquidos derivados del petróleo

Principales Variables:

- Estatutos sociales
- Estados financieros
- Composición accionaria
- Certificado de existencia y representación legal o registro mercantil
- Póliza de seguro de responsabilidad civil extracontractual (Cuando la requiera según el tipo de agente a registrar)
- Certificado de conformidad de las instalaciones (Cuando la requiera según el tipo de agente a registrar)
- Licencia de construcción y permisos ambientales (Cuando la requiera según el tipo de agente a registrar)
- Memoria técnica con especificaciones de la refinería (Para el agente refinador)
- Contrato con refinador o importador que demuestre aseguramiento de fuente de suministro (Distribuidos mayorista)
- Contrato de arrendamiento de planta de abastecimiento o Resolución de autorización de la planta

Registro administrativo: Número de Usuarios Con Servicio de Gas Combustible Por Red

Principales Variables:

- Cantidad de unidades físicas originales
- Empresa
- Departamento
- Municipio
- Población Catastro
- Usuarios
- Anillados
- Usuarios
- Estrato 1-2-3-4-5-6
- Usuarios Comerciales
- Usuarios Industriales



Registro administrativo: Número de Vehículos Convertidos A Gas Natural Vehicular Comprimido

Principales Variables:

- Ente Certificador
- Mes
- Número De Vehículos



REGISTROS ADMINISTRATIVOS



Servicio Geológico Colombiano - SGC

Registro administrativo: Pozo de Hidrocarburos

Principales Variables:

- UWI (Identificador Único)
- Nombre Pozo
- Municipio
- Contrato ANH
- Cuenca
- Compañía operadora
- Profundidad total
- Elevación terreno
- Coordenada X (Planas)
- Coordenada Y (Planas)
- Latitud
- Longitud
- Sistema de referencia
- Fecha inicio de perforación
- Clasificación
- Estado
- Formación geológica
- Estructura geológica



Unidad de Planeación Minero energética - UPME

Registro administrativo: Módulo cupos de diésel marino del sistema único de usuarios

Principales Variables:

- Año fiscal
- Mes de uso de combustibles
- Número de registro
- Matrícula
- Descripción
- Número de radicado de orfeo
- Número de solicitud
- Puerto de registro
- Volumen
- Nombre de la nave
- Usuario radicador
- Email
- Tipo de embarcación
- Solicitud de cupo de acuicultores



**Unidad de Planeación
Minero Energética**



UPME
Av Calle 26 # 69D – 91 Torre 1 – Piso 9
Bogotá – Colombia
Tel.: +57 6012220601
upme.gov.co