



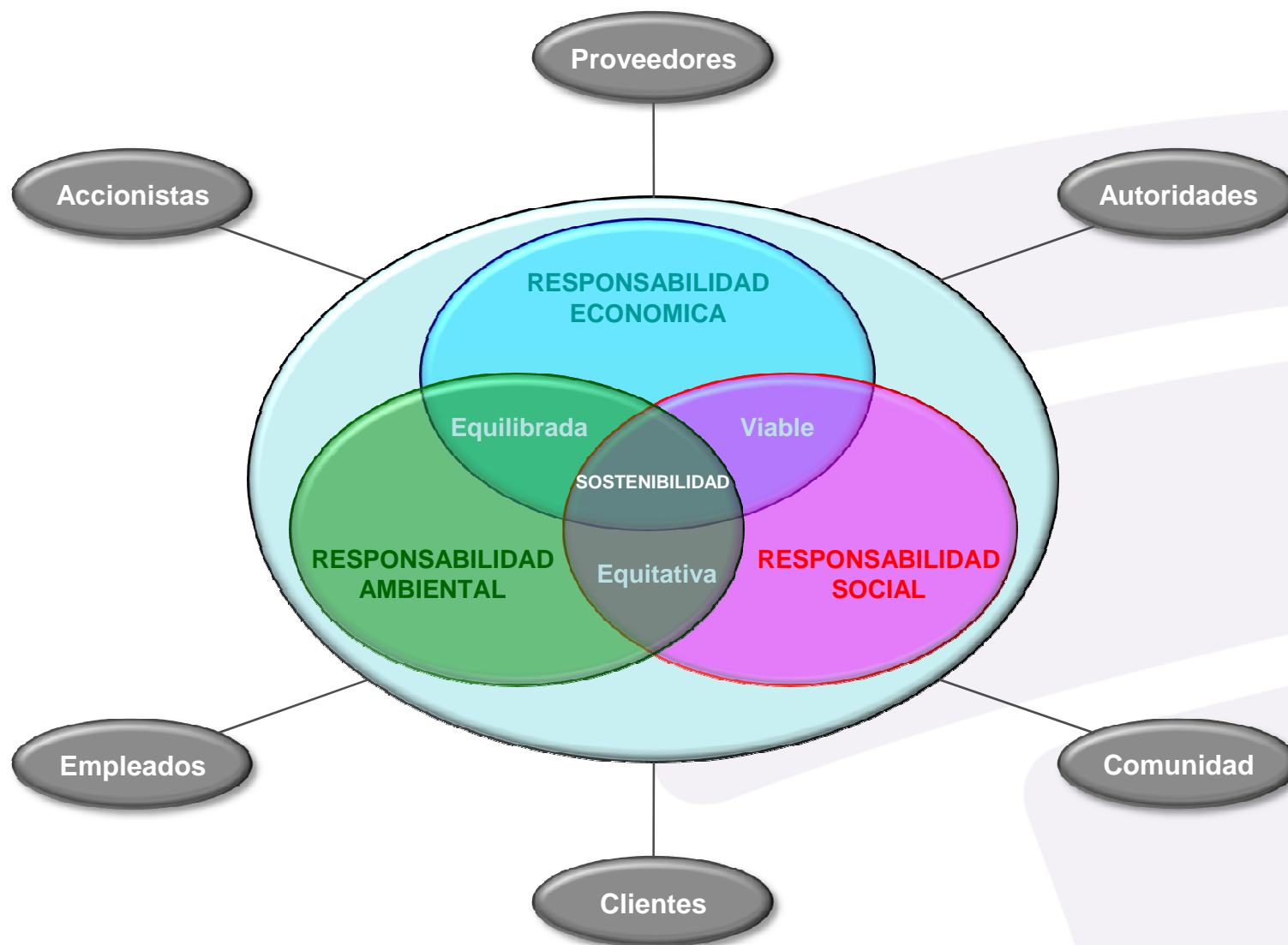
Eficiencia Energética y Construcción Sostenible Edificio Dirección General





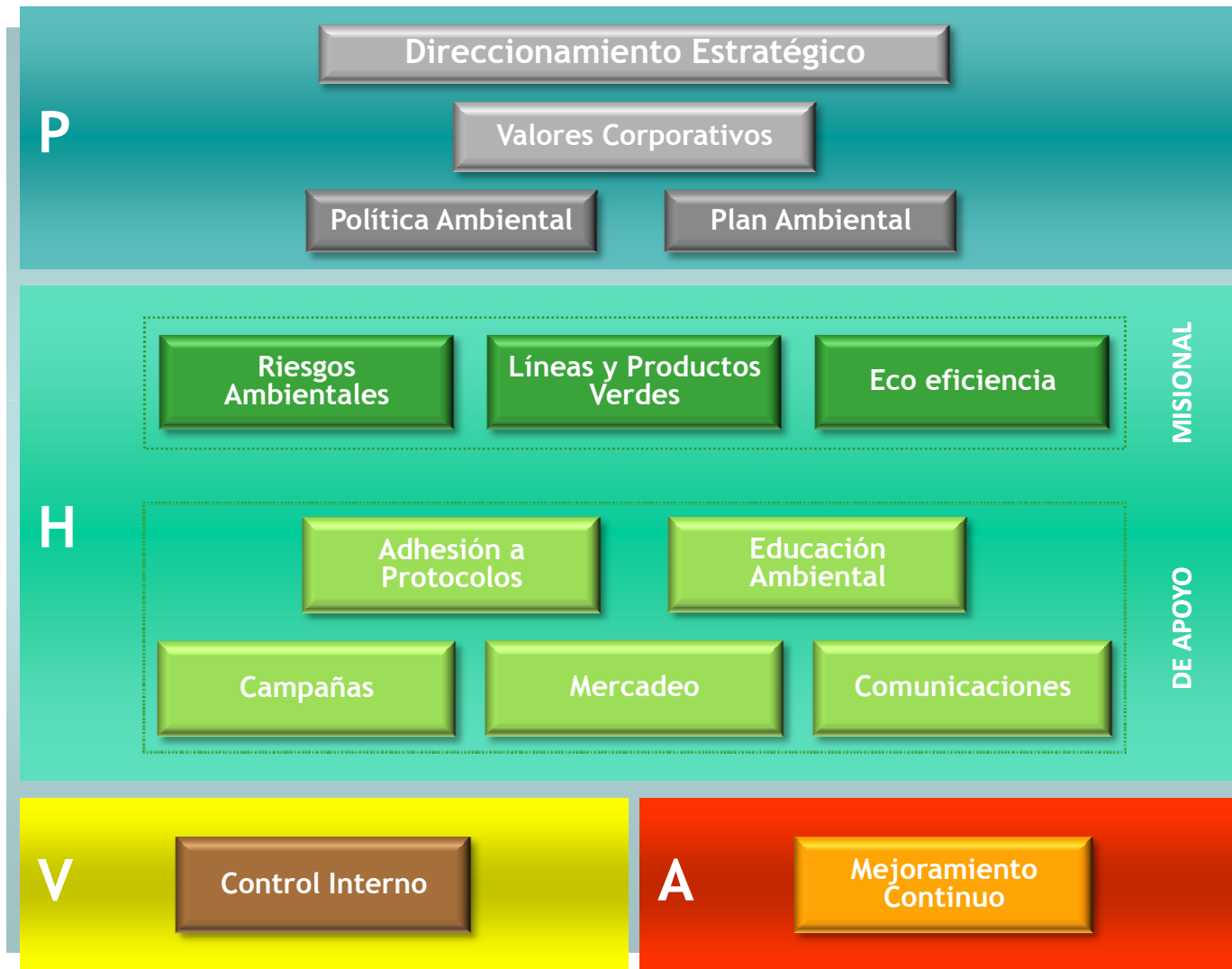
Modelo de Responsabilidad Corporativa

El Grupo Bancolombia es instrumento de desarrollo sostenible y generador de valor económico, ambiental y social para todos sus grupos de interés.





PARTES INTERESADAS
Expectativas - Necesidades



PARTES INTERESADAS
Desarrollo Sostenible




2010





Consumo de energía

GRI EN3/4

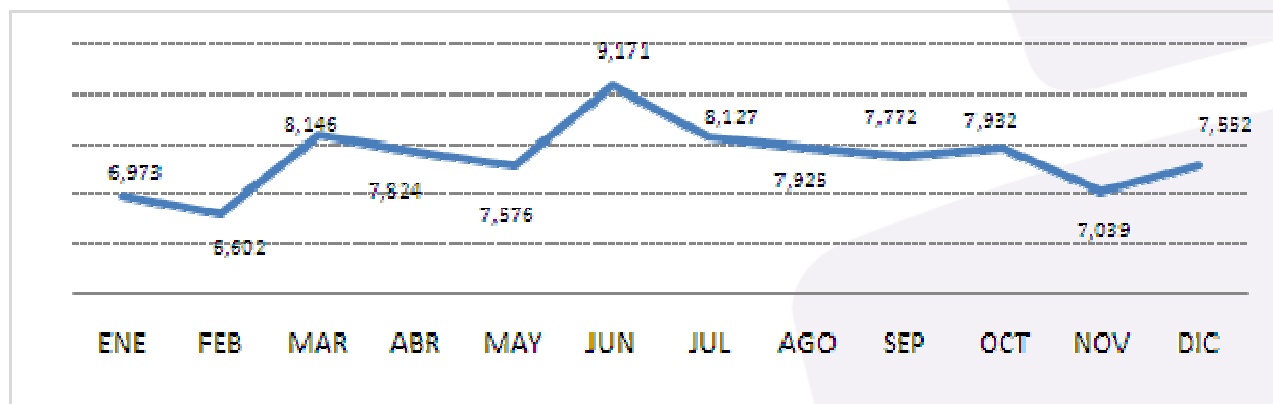


La energía es básica para el desarrollo de las actividades que apalancan el crecimiento de las economías. El utilizar energías eficientes, alternativas y renovables ayuda a un mejor mañana para todos. La energía usada en Colombia en condiciones climáticas normales es hídrica en más de un 78%.

Metas 2010: Disminuir el consumo de energía per cápita en 2%



Metas 2011: Disminuir el consumo de energía per cápita en 3%



92.639 MW

Consumo energía
Grupo Bancolombia
año 2010

Cobertura del 99%

Principales logros

- Se dio continuidad al programa de automatización de sucursales llegando a 99 oficinas.
- Se implemento con éxito en Digeneral Medellín el programa Lumine con ahorros de 1.7 GW.
- Se evaluó la eficiencia energética de Digeneral Bogotá encontrando oportunidades de mejora.



Tipo inmueble	Cantidad	Acciones
Centros de alojamiento	10	Automatismo Aire acondicionado Iluminación Insumos Uso eficiente de agua Gestión de residuos Estándares LEED Layout sucursales Dirección General
Sedes administrativas	14	
Sucursales	728	
Cajeros automáticos	2.586	



Best of Year Winner, Office: Large / & 50,000 sq ft: IA Interior Architects: Bancolombia, Medellín

Consolidation was the name of the game for Bancolombia's 4,000 employees, who had been spread across 14 locations in Colombia's second-largest city. The time had come to bring everyone under one roof. And what a spectacular roof it is. The ground-up building comprises two slender steel-and-concrete towers connected by a pair of skywalks. Seven levels of offices, five of parking, a sprawling conference center, and a penthouse devoted to cafeterias, lounges, and a fitness center total 750,000 square feet. Right angles and primary colors reign, from the exposed columns and beams to the blocky sofas and benches. Because sustainability was a guiding principle, daylight is plentiful, and most materials were sourced locally. So was the contemporary art, which appears in virtually all office areas instead of being restricted to boardrooms.



LEED® Facts

Dirección General Bancolombia
Medellín, Colombia

LEED para Edificios Existentes


 Sitio Sostenible

 Eficiencia del agua

 Energía & Atmosfera

 Materiales & Recursos

 Calidad Ambiental Interior

 Innovación & Diseño

 Prioridad Regional

* De 110 puntos posibles



- Cercanía a transporte público y diferentes rutas de transporte.
- Mínimo de celdas de parqueadero (El 68% usa transporte público)
- Jardines sembrados con plantas nativas.



- Alta Eficiencia en el uso del agua. 37% más eficiente que otros.
- Riego de jardines por dispersión de agua de nivel freático.
- Recolección de agua lluvia para torres de enfriamiento. 40% del total.



- Monitoreo del uso eficiente de la energía.
- Uso de refrigerantes amigables con el medio ambiente.



- Alto porcentaje de compra de insumos y alimentos a nivel regional.
- Compra de equipos de computo con sello ENERGY STAR.
- Reciclaje del 60% de los residuos generados.



- Espacios abiertos que permiten la entrada de luz natural y vista al exterior
- Uso de equipos y productos de limpieza sostenibles



- Innovación en el diseño de sistema de iluminación activado con tarjeta del empleado

- Desde la Concepción del Edificio se buscó conceptos de sostenibilidad, facilitando la certificación LEED en Edificios Existentes (EB).
- Edificio completamente automatizado e inteligente, facilitando la gestión de energía y mantenimiento de equipos.
- Administración integral del Edificio, lo cual permite unificar políticas y procedimientos.
- Equipos electromecánicos e hidrosanitarios de alta eficiencia (Chiller, HVCA, Sistema Iluminación, UPS)

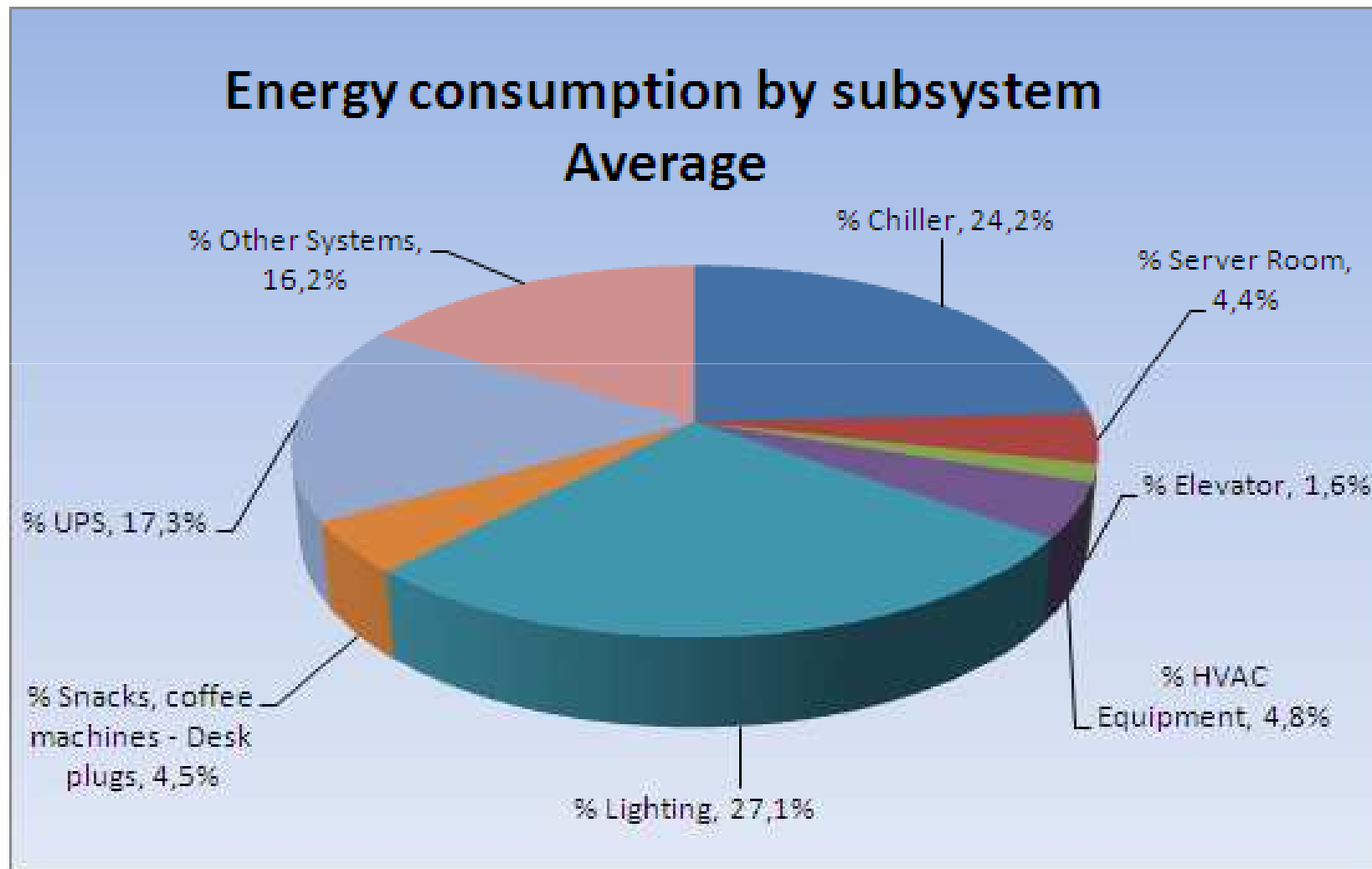


Con 138,101 m² construidos y con una capacidad de 3900 puestos de trabajo, El Edificio de Dirección General Bancolombia es el Edificio corporativo más grande del país y uno de los más grandes de Suramérica.

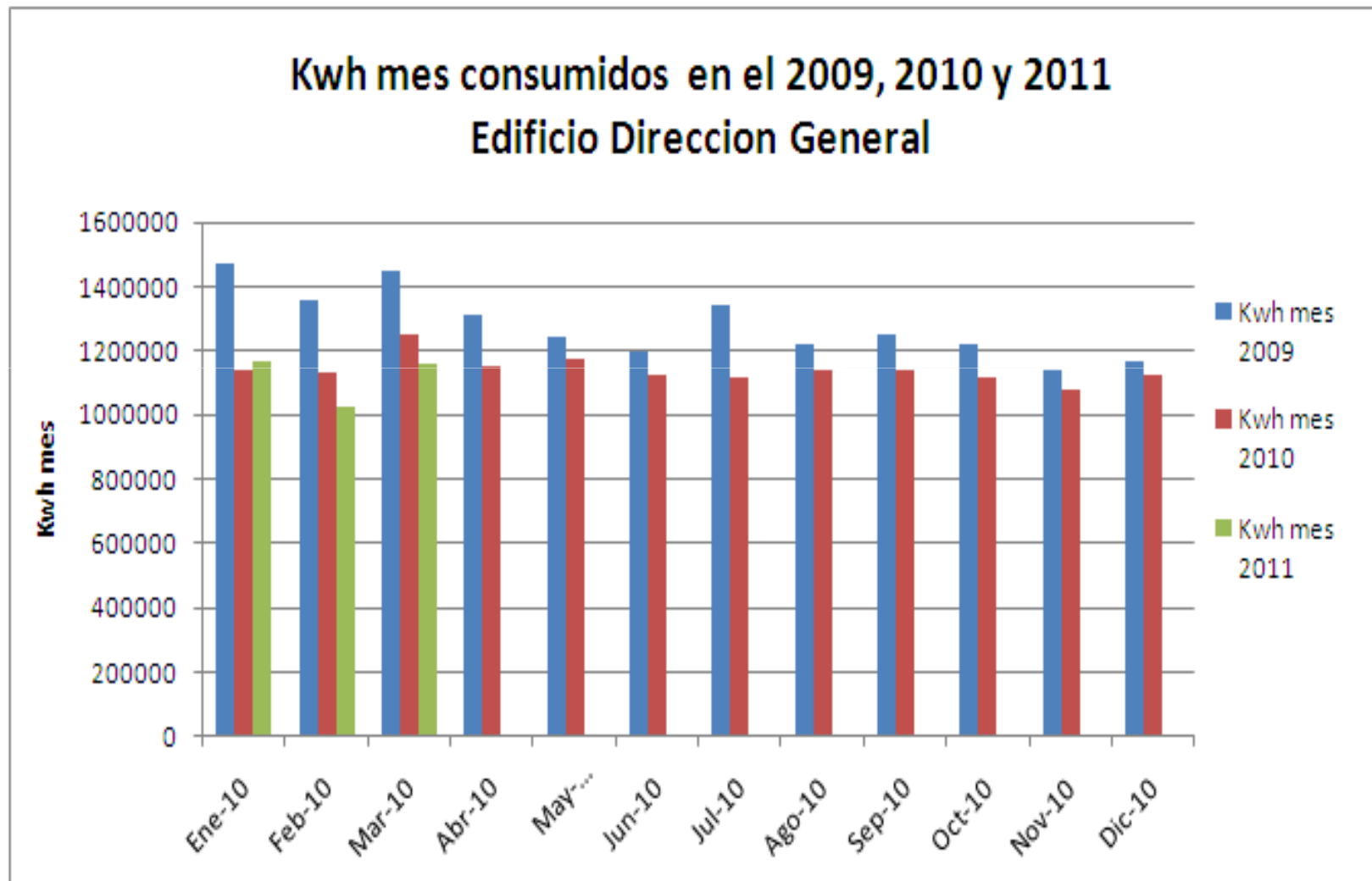
Está conformado por dos torres que se comunican interiormente por un túnel y dos puentes dobles. Tiene un total de 13 y 14 pisos según la torre distribuidos así: un sótano, primer piso con área de lobby a doble altura y comercio, tres y cuatro niveles de estacionamientos en altura según la torre (con un total de 1036 celdas de parqueaderos), siete pisos de oficinas y un piso de servicios comunes.

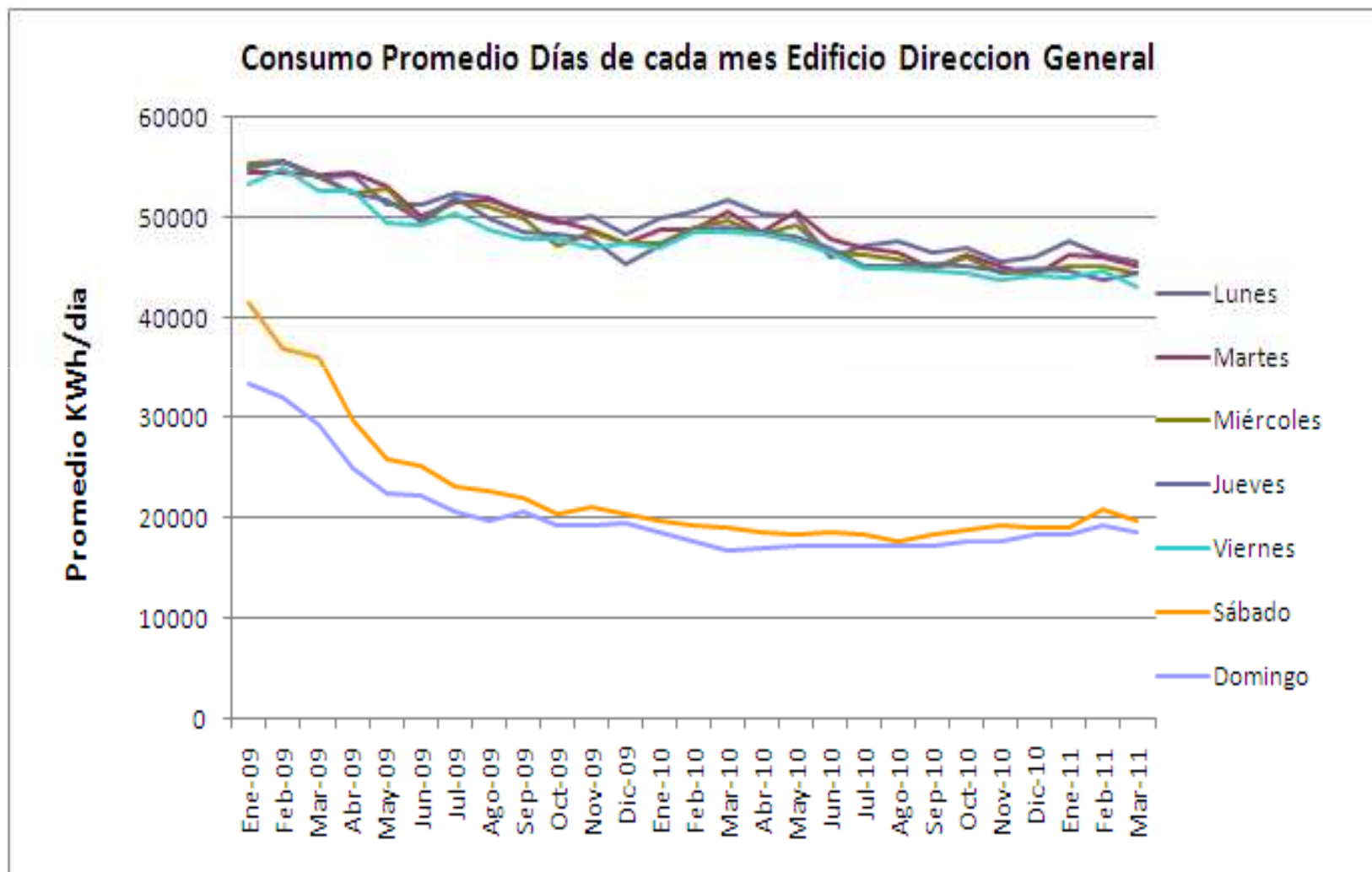
Cuenta con 4 auditorios, 118 salas de reuniones y servicios complementarios de gimnasio, cafeterías, áreas de descanso y comercio. El 98% del área de oficinas es abierta con corredores perimetrales que permiten el ingreso de la luz natural en todos los sectores y el disfrute de la visual exterior a todos los empleados.

El Edificio, está completamente automatizado en sistemas hidrosanitario (Con electroválvulas, red de riego, aguas de condensación y recolección de aguas lluvias para el sistema de recirculación del aire acondicionado), Sistema de detección y extinción de incendios (100% de cobertura), sistema eléctrico (2 transformadores de 4 MVA, plantas de emergencia para suplencia total, sistemas de UPS, control de iluminación), equipos electromecánico y sistema de seguridad (Control de accesos, CCTV), control de cortinas por 4 sensores ubicados en el techo del edificio, supervisión y control del aire acondicionado y sistema de transporte vertical con DOAS <Sistema de predicción orientada de destino>.



Distribución del consumo de energía en el edificio en los subsistemas más importantes de los últimos 6 meses.







52.991 Kg

Reducción de emisiones de CO2

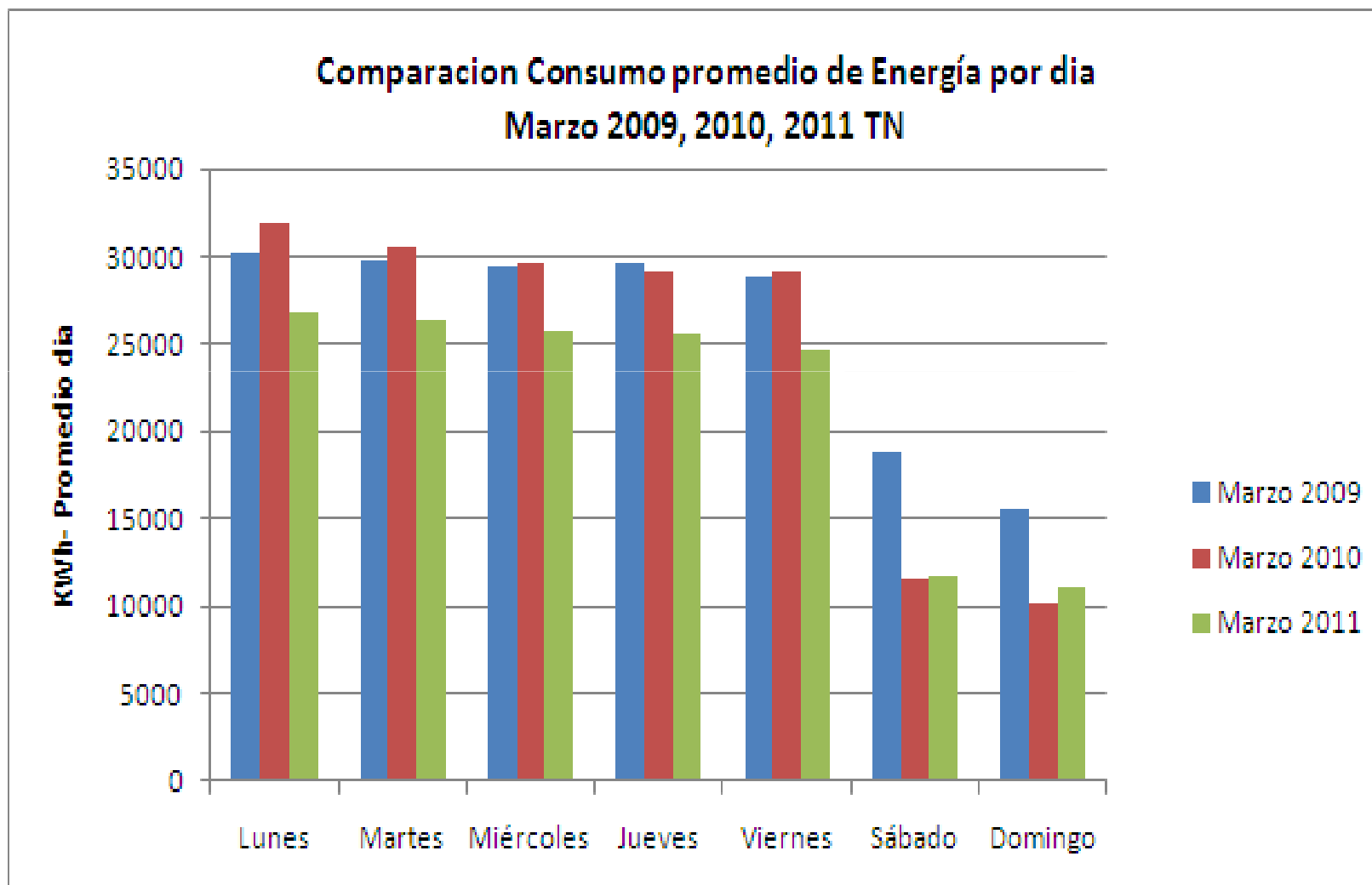


1.398 MM

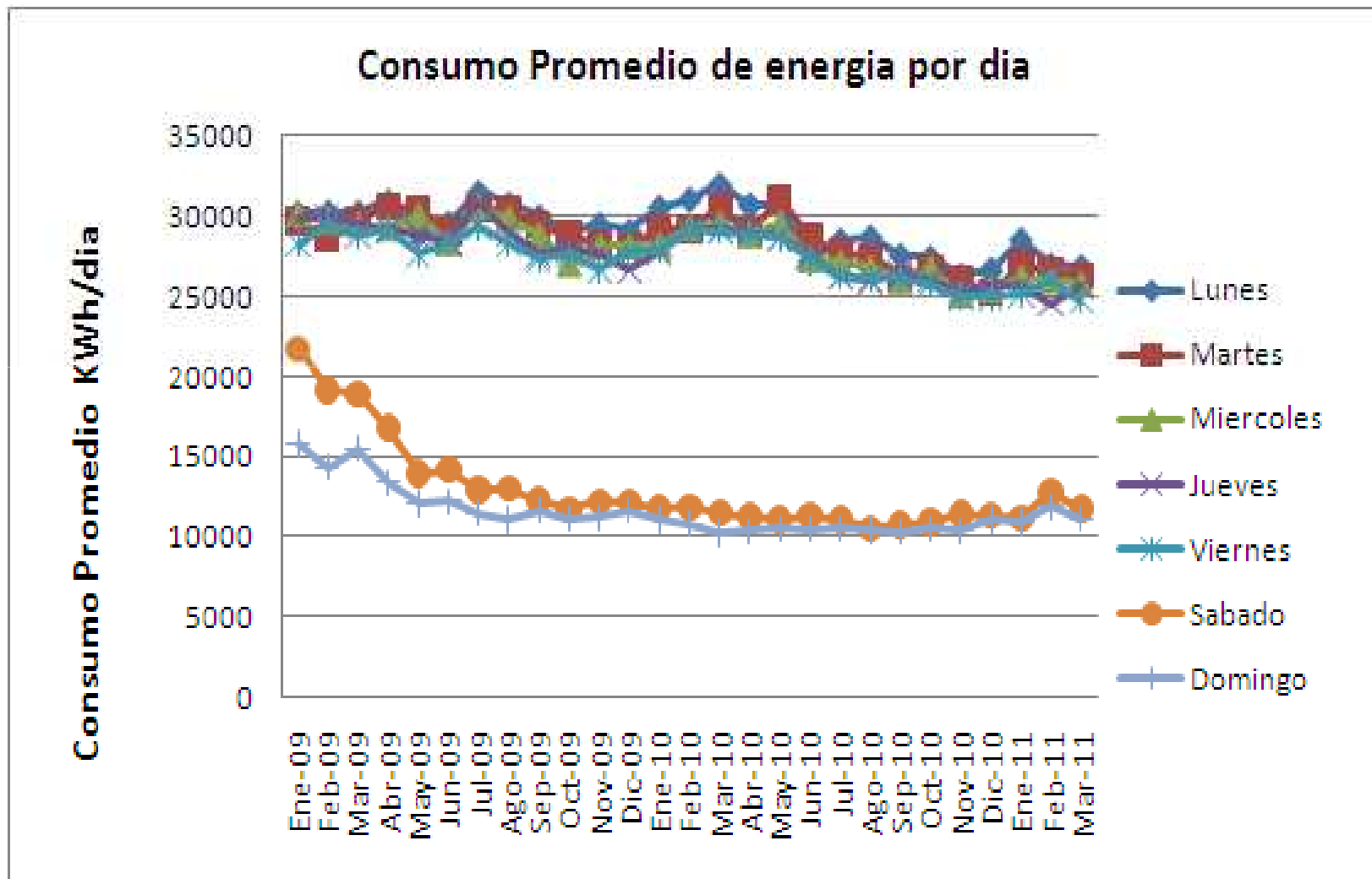
Menor pago de energía

Disminución consumo Ene 2009 / Feb 2011: 413.994 KWh

Reducción consumo: 30,21%



En el sótano de la Torre Norte se encuentran tres enfriadores de agua con compresores centrífugos con consumos de 0.498 kilovatios por tonelada de refrigeración (KW/TR).





30.734 Kg

Reducción de emisiones de CO2



811 MM

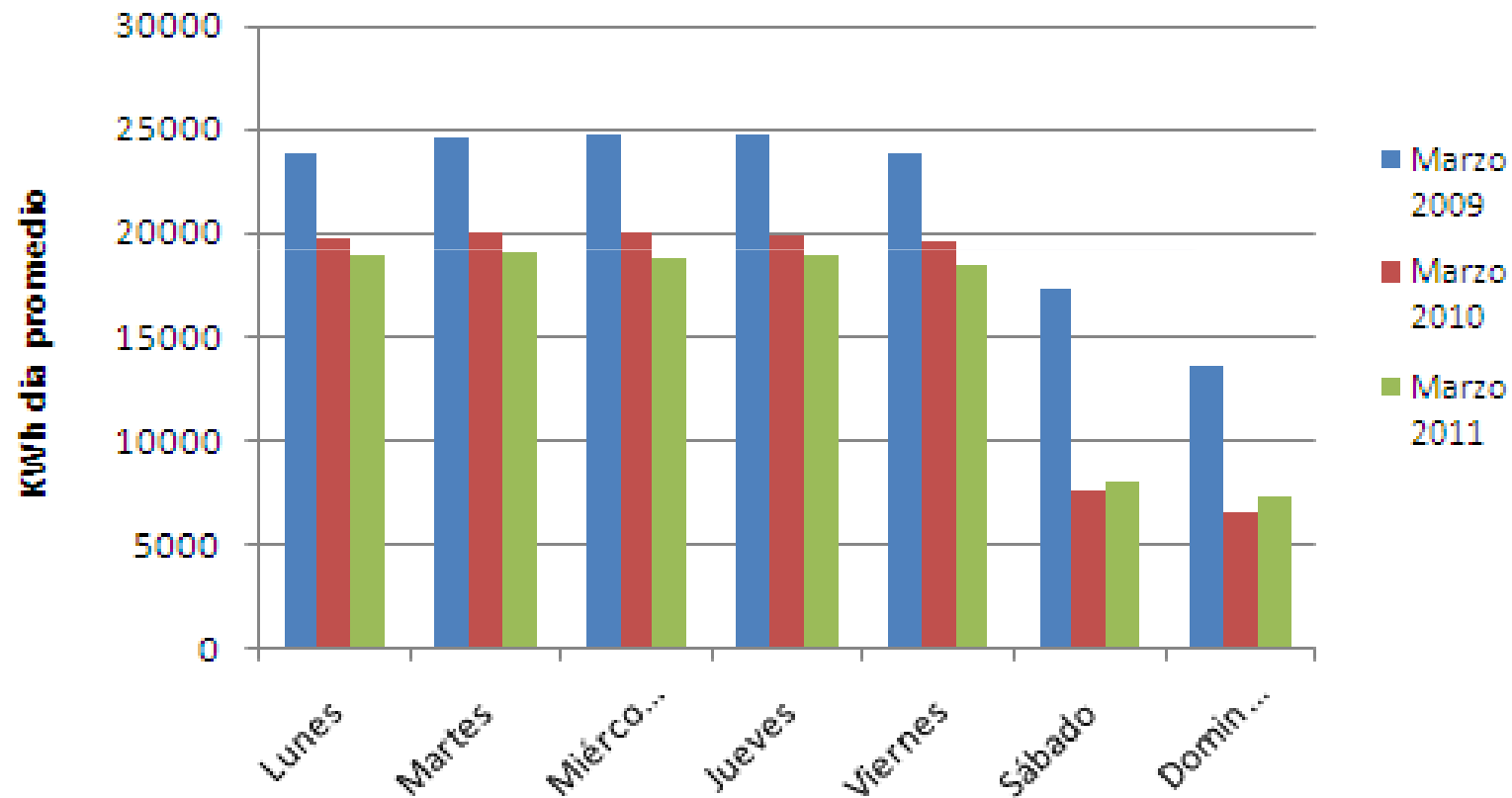
Menor pago de energía

Disminución consumo Ene 2009 / Feb 2011: 240.116 KWh

Reducción consumo: 23.56%

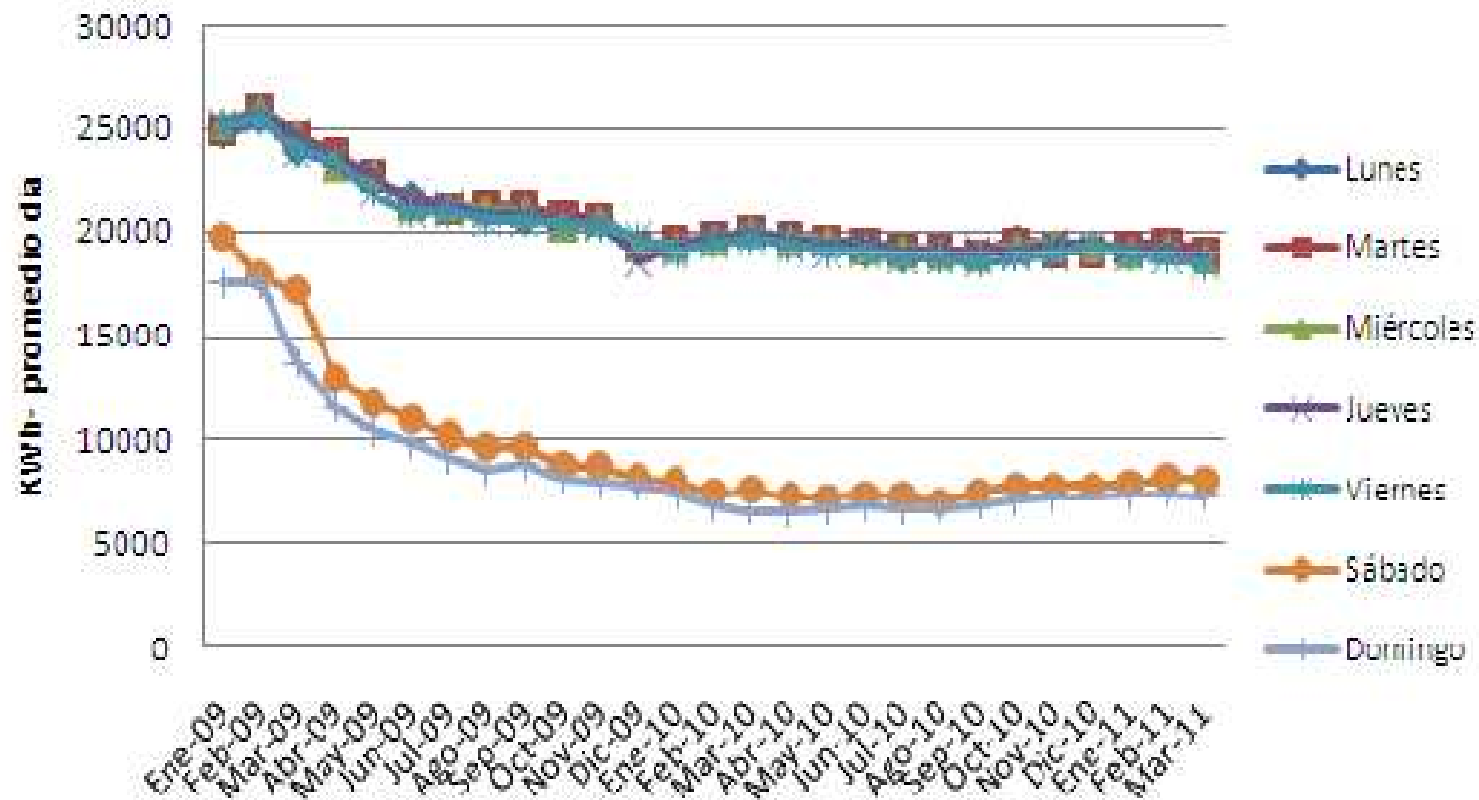


**Comparacion Consumo promedio de Energia por dia
Marzo 2009, 2010 y 2011 TS**





Consumo Promedio Días de cada mes TS





22.256 Kg

Reducción de emisiones de CO2



587 MM

Menor pago de energía

Disminución consumo Ene 2009 / Feb 2011: 173.877 KWh

Reducción consumo: 38.35%



Franco Piza
Gerente de Gestión Ambiental
Grupo Bancolombia
fpiza@bancolombia.com.co

