

INFORME DE REGISTRO DE PROYECTOS DE GENERACIÓN

INSCRIPCIÓN SEGÚN REQUISITOS DE LAS RESOLUCIONES ///
UPME N° 0520, N° 0638 DE 2007 /// N° 0143 DE 2016

Actualización a
febrero de 2018



www.upme.gov.co



INFORME DE
**REGISTRO
DE PROYECTOS
DE GENERACIÓN**

INSCRIPCIÓN SEGÚN REQUISITOS DE LAS RESOLUCIONES ///
UPME N° 0520, N° DE 2007 /// N° 0143 DE 2016

República de Colombia

Ministerio de Minas y Energía
Unidad de Planeación Minero Energética

Ministro de Minas y Energía

Germán Arce Zapata

Director General UPME

Ricardo Ramírez Carrero

Equipo UPME

Javier Martínez
Alfonso Segura
Iván Gómez
Katerin Osorio
Carolina Sánchez
Carlos Valles

Apoyo Editorial

Oliver Díaz Iglesias

Diseño y Diagramación

Diseño Inhouse UPME

Hecho en Colombia
Año 2018

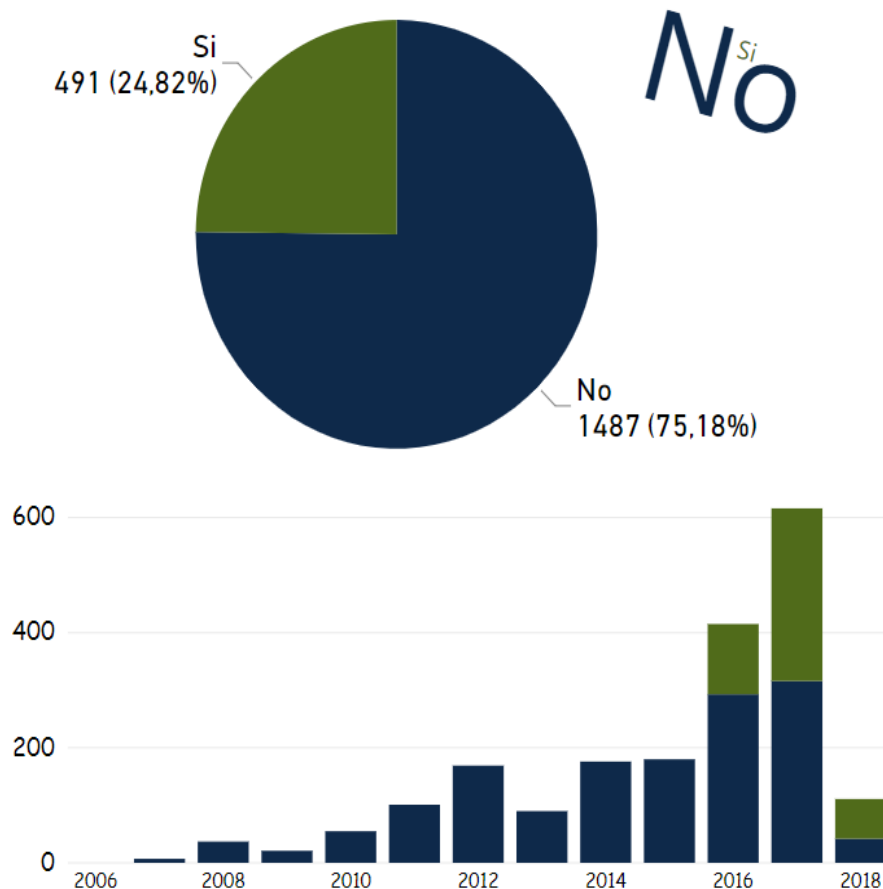


Contenido

Figura 1. Número total de proyectos según su vigencia.....	4
Figura 2. Número total de proyectos según el tipo	5
Tabla 1. Número total de proyectos por departamento y por tipo.....	6
Figura 3. Número de proyectos vigentes según el tipo y el año	7
Tabla 2. Número de proyectos vigentes por tipo y por rango de potencia.....	8
Tabla 3. Número de proyectos vigentes por tipo y por estado	9
Tabla 4. Número de proyectos vigentes por rango de potencia y por estado	10
Figura 4. Número de proyectos vigentes según el tipo y su ubicación	11
Figura 5. Número de proyectos vigentes según el tipo por departamento.....	12
Figura 6. Ubicación de los proyectos por municipio y por tipo.....	13
Figura 7. Capacidad acumulada de proyectos vigentes (MW).....	14
Figura 8. Capacidad de proyectos vigentes por rango de potencia y tipo (MW).....	15
Figura 9. Distribución de la capacidad de proyectos vigentes por rango de potencia y tipo.....	16
Figura 10. Prospección de la capacidad registrada (MW).....	17
Figura 11. Prospección de la capacidad hidráulica registrada (MW).....	18
Figura 12. Prospección de la capacidad solar registrada (MW).....	19
Tabla 5. Potencia de proyectos vigentes por departamento (>95MW) y tipo (MW).....	20
Tabla 5. Potencia de proyectos vigentes por municipio (>100MW) y tipo (MW).....	21
Figura 13. Promotores de proyectos vigentes según la capacidad (MW).....	22
Figura 14. Distribución de los promotores de proyectos por rango de potencia y tipo.....	23

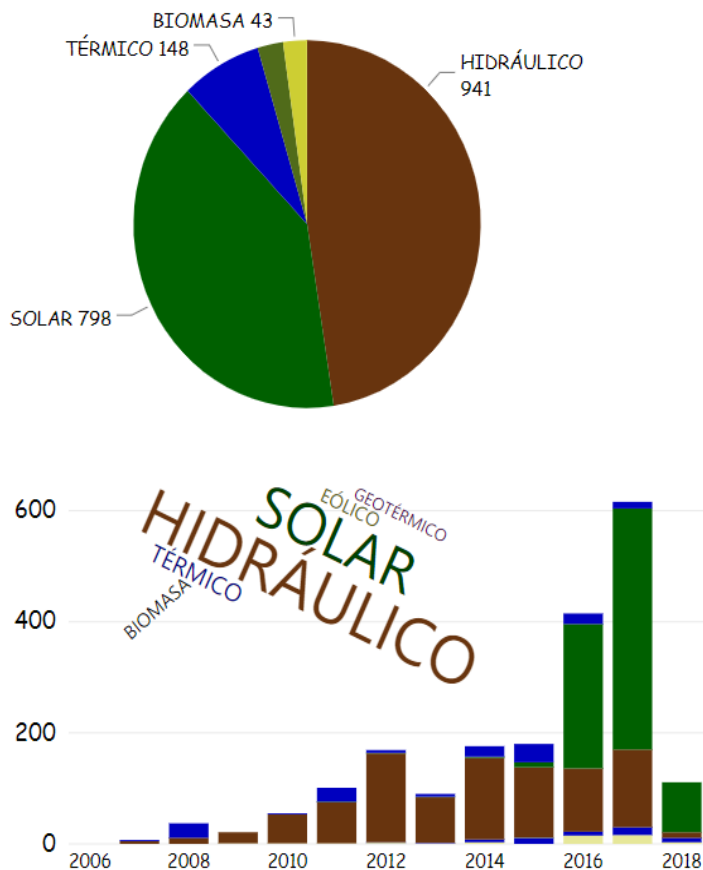


Figura 1. Número total de proyectos según su vigencia



Año	No	Si	Total
2007	7		7
2008	37		37
2009	21		21
2010	55		55
2011	101		101
2012	169		169
2013	90		90
2014	176		176
2015	180		180
2016	293	122	415
2017	316	300	616
2018	42	69	111
Total	1487	491	1978

Figura 2. Número total de proyectos según el tipo



Año	BIOMASA	EÓLICO	GEOTÉRMICO	HIDRÁULICO	SOLAR	TÉRMICO	Total
2007				5		2	7
2008				11		26	37
2009	1			20			21
2010	1			52		2	55
2011	1			74	1	25	101
2012	2	1		160	1	5	169
2013	1	1		82	1	5	90
2014	3	5		147	2	19	176
2015	11	1		126	9	33	180
2016	15	7		114	260	19	415
2017	16	14		140	434	12	616
2018	3	8		10	90		111
Total	43	47	1	941	798	148	1978

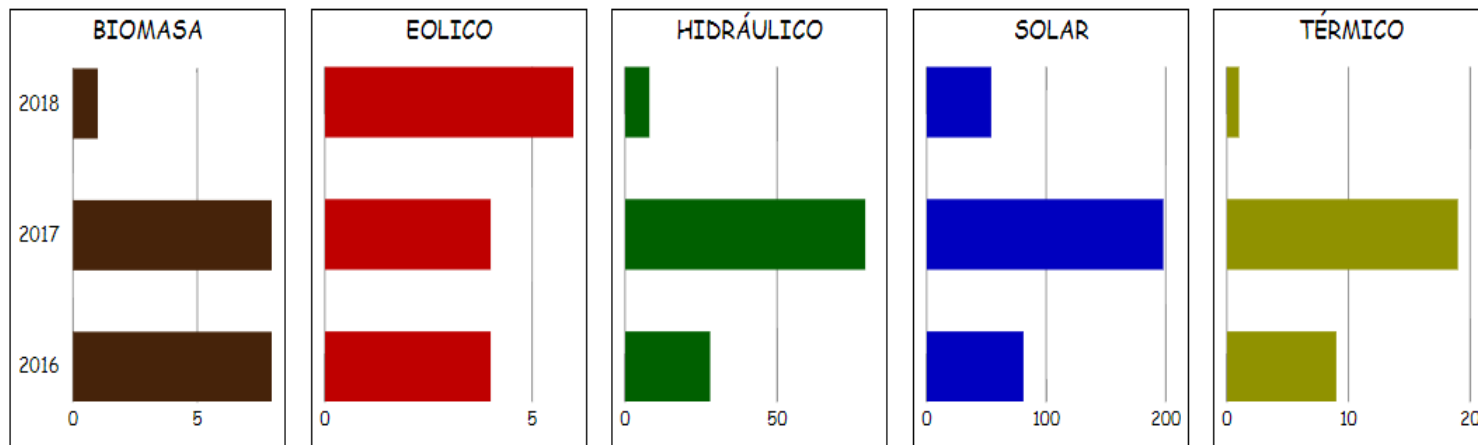


Tabla 1. Número total de proyectos por departamento y por tipo

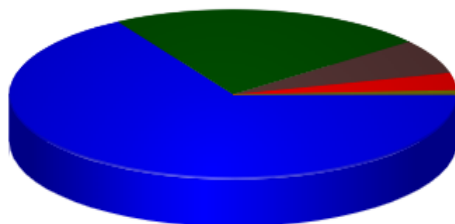
Departamento	BIOMASA	EÓLICO	GEOTÉRMICO	HIDRÁULICO	SOLAR	TÉRMICO	Total
ANTIOQUIA				390	45	15	450
VALLE DEL CAUCA	8			25	95	4	132
ATLANTICO					115	12	127
CUNDINAMARCA	4			40	56	11	111
RISARALDA	3			85	19		107
TOLIMA				62	39	1	102
CALDAS			1	78	6		85
SANTANDER	2			25	33	14	74
LA GUAJIRA		42			20	4	66
HUILA				23	41	1	65
CAUCA	2			47	11	1	61
BOLIVAR	1	1			55	3	60
CORDOBA				1	51	8	60
SANTAFE DE BOGOTA D.C.	1	3		4	51		59
BOYACA				37	8	7	52
CESAR				3	41	3	47
MAGDALENA	3	1		2	10	29	45
CASANARE	4			4	9	26	43
META	10				32		42
NORTE DE SANTANDER	1			14	17	7	39
CHOCO				35	3		38
CAQUETA				26	1		27
QUINDIO				18	3		21
SUCRE					19	2	21
ARAUCA				10			10
Total	43	47	1	941	798	148	1978



Figura 3. Número de proyectos vigentes según el tipo y el año



2016



2017

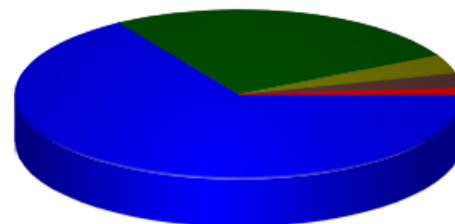




Tabla 2. Número de proyectos vigentes por tipo y por rango de potencia

Intervalo Potencia	BIOMASA	EÓLICO	HIDRÁULICO	SOLAR	TÉRMICO	Total
Entre 0-1 MW	6	2	2	242		252
Entre 10-20 MW	1		30	54	2	87
Entre 1-10 MW	8	1	53	15	1	78
Entre 20-50 MW	2	1	7	3		13
Entre 50-100 MW		3	11	10	1	25
Mayor a 100 MW		7	12	9	8	36
Total	17	14	115	333	12	491

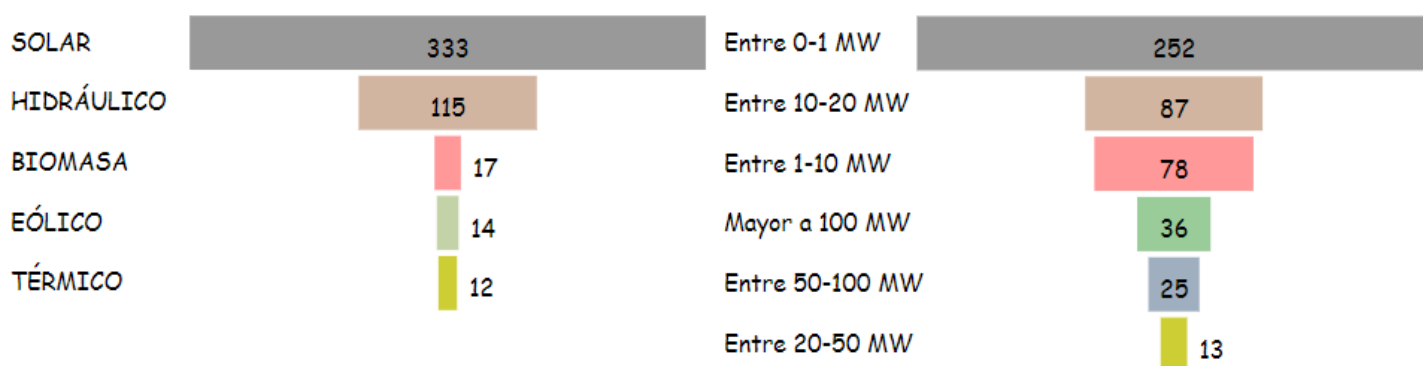
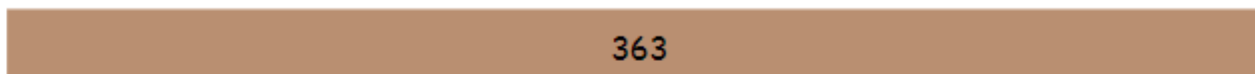




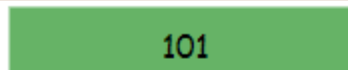
Tabla 3. Número de proyectos vigentes por tipo y por estado

Tipo de Proyecto	Fase 1	Fase 2	Fase 3	Total
BIOMASA	15	2		17
EÓLICO	9	5		14
HIDRÁULICO	79	33	3	115
SOLAR	256	53	24	333
TÉRMICO	4	8		12
Total	363	101	27	491

Fase 1



Fase 2



Fase 3





Tabla 4. Número de proyectos vigentes por rango de potencia y por estado

Intervalo Potencia	Fase 1	Fase 2	Fase 3	Total
Entre 0-1 MW	209	19	24	252
Entre 10-20 MW	53	33	1	87
Entre 1-10 MW	54	23	1	78
Entre 20-50 MW	11	2		13
Entre 50-100 MW	15	10		25
Mayor a 100 MW	21	14	1	36
Total	363	101	27	491

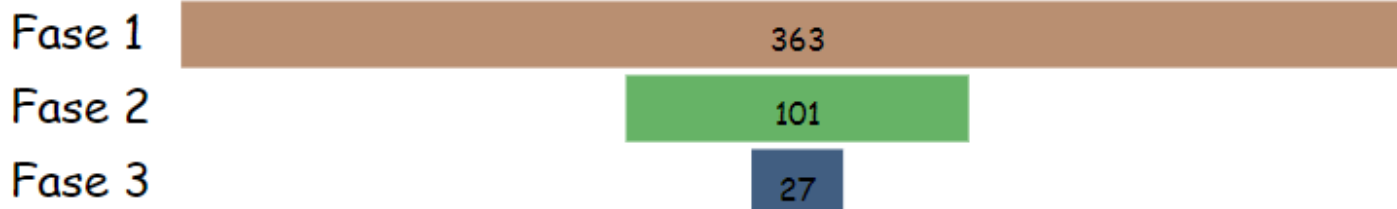


Figura 5. Número de proyectos vigentes según el tipo por departamento.

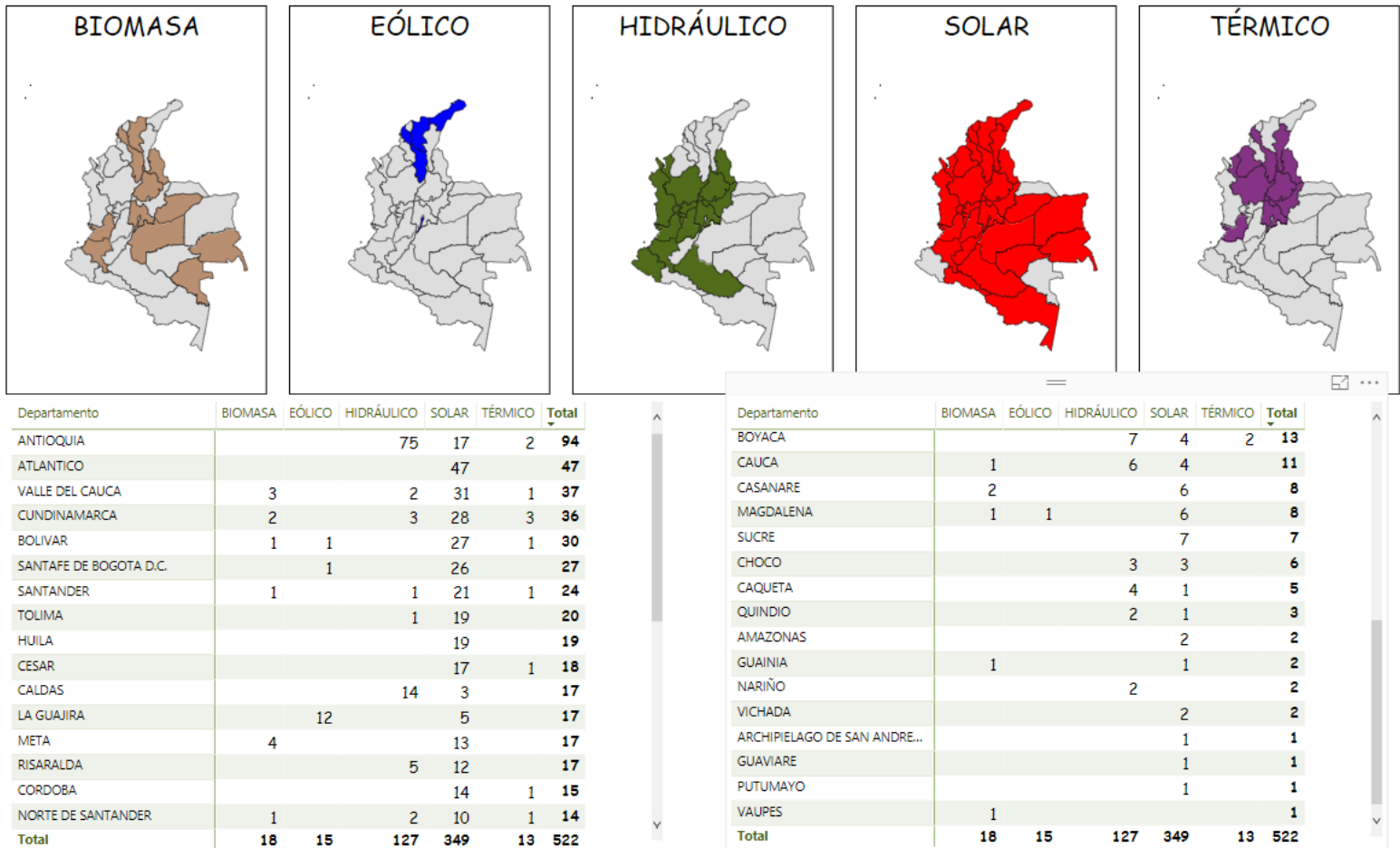


Figura 6. Ubicación de los proyectos por municipio y por tipo.

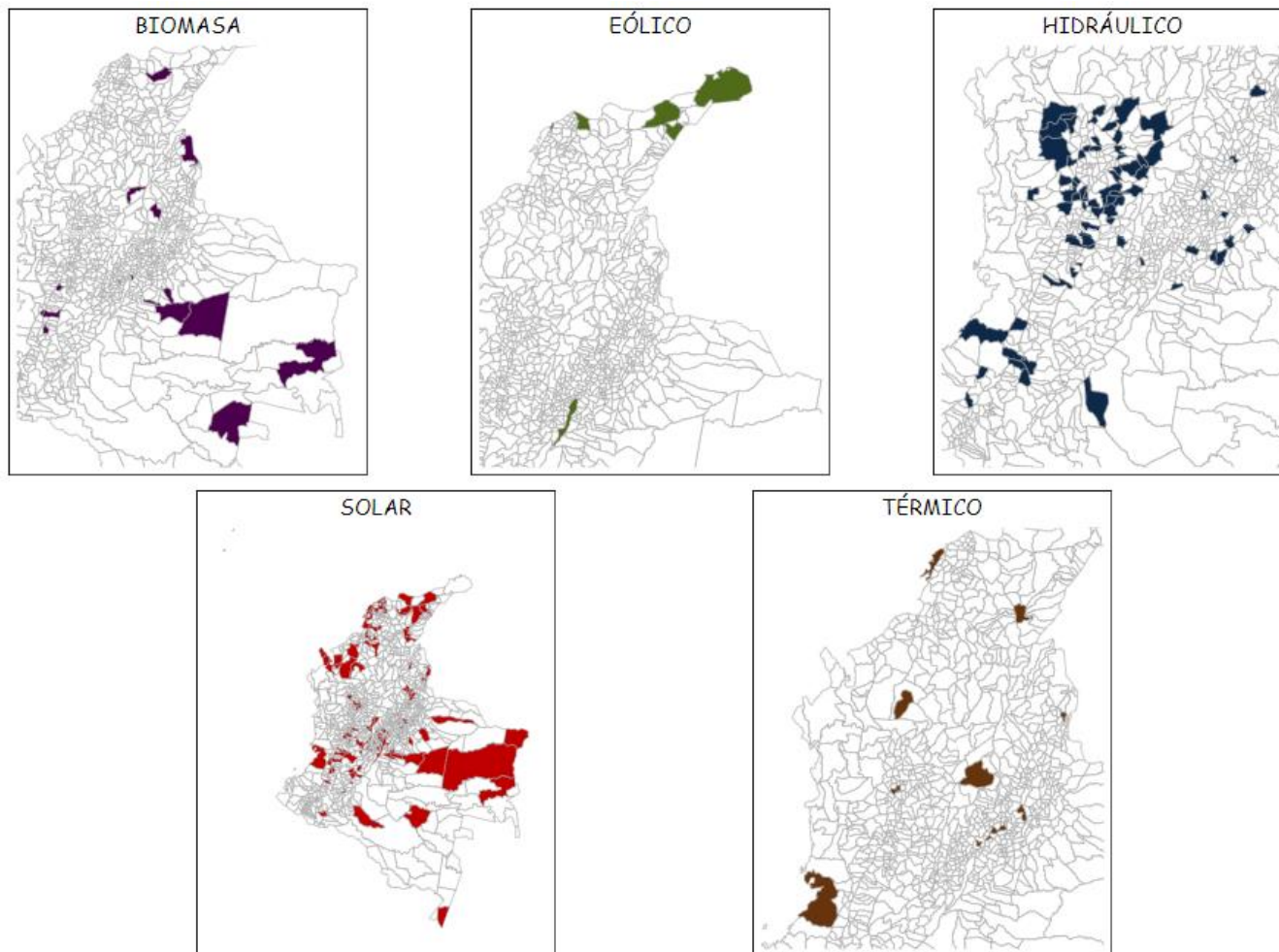
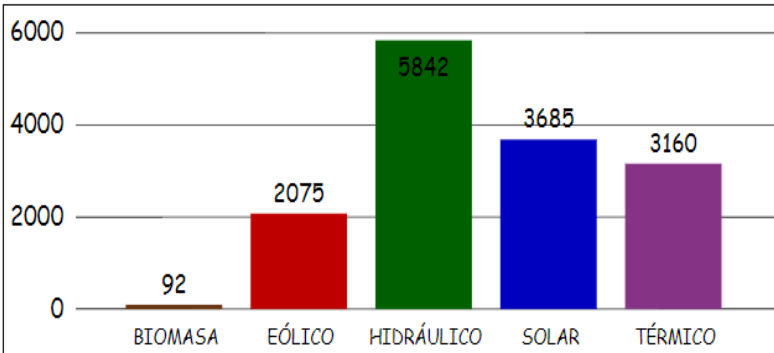
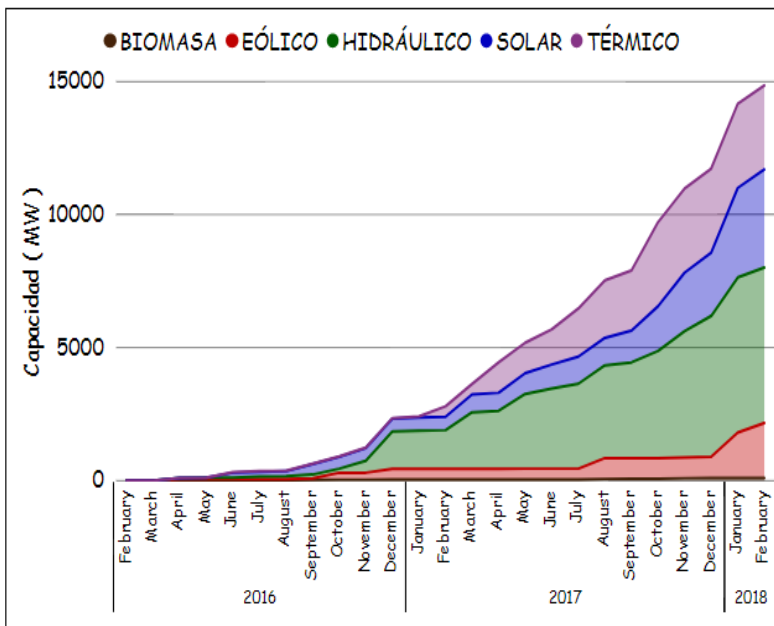




Figura 7. Capacidad acumulada de proyectos vigentes (MW).



Year	Month	BIOMASA	EÓLICO	HIDRÁULICO	SOLAR	TÉRMICO
2016	February	0	0	0	0	0
	March	0	0	0	0	0
	April	0	50	49	0	0
	May	0	50	58	0	0
	June	4	50	62	180	20
	July	4	50	97	182	20
	August	9	50	101	193	20
	September	34	50	146	388	20
	October	36	260	153	441	20
	November	36	260	446	482	20
	December	38	404	1406	482	20
	2017	January	38	404	1428	503
February		38	404	1454	505	393
March		42	404	2125	667	393
April		43	404	2178	676	1143
May		44	404	2808	784	1143
June		44	404	3016	899	1323
July		44	404	3192	1020	1811
August		63	782	3488	1033	2161
September		64	782	3597	1193	2260
October		64	782	4029	1679	3160
November		89	782	4744	2203	3160
December		92	802	5296	2379	3160
2018	January	92	1713	5832	3365	3160
	February	92	2075	5842	3685	3160



Figura 8. Capacidad de proyectos vigentes por rango de potencia y tipo (MW).

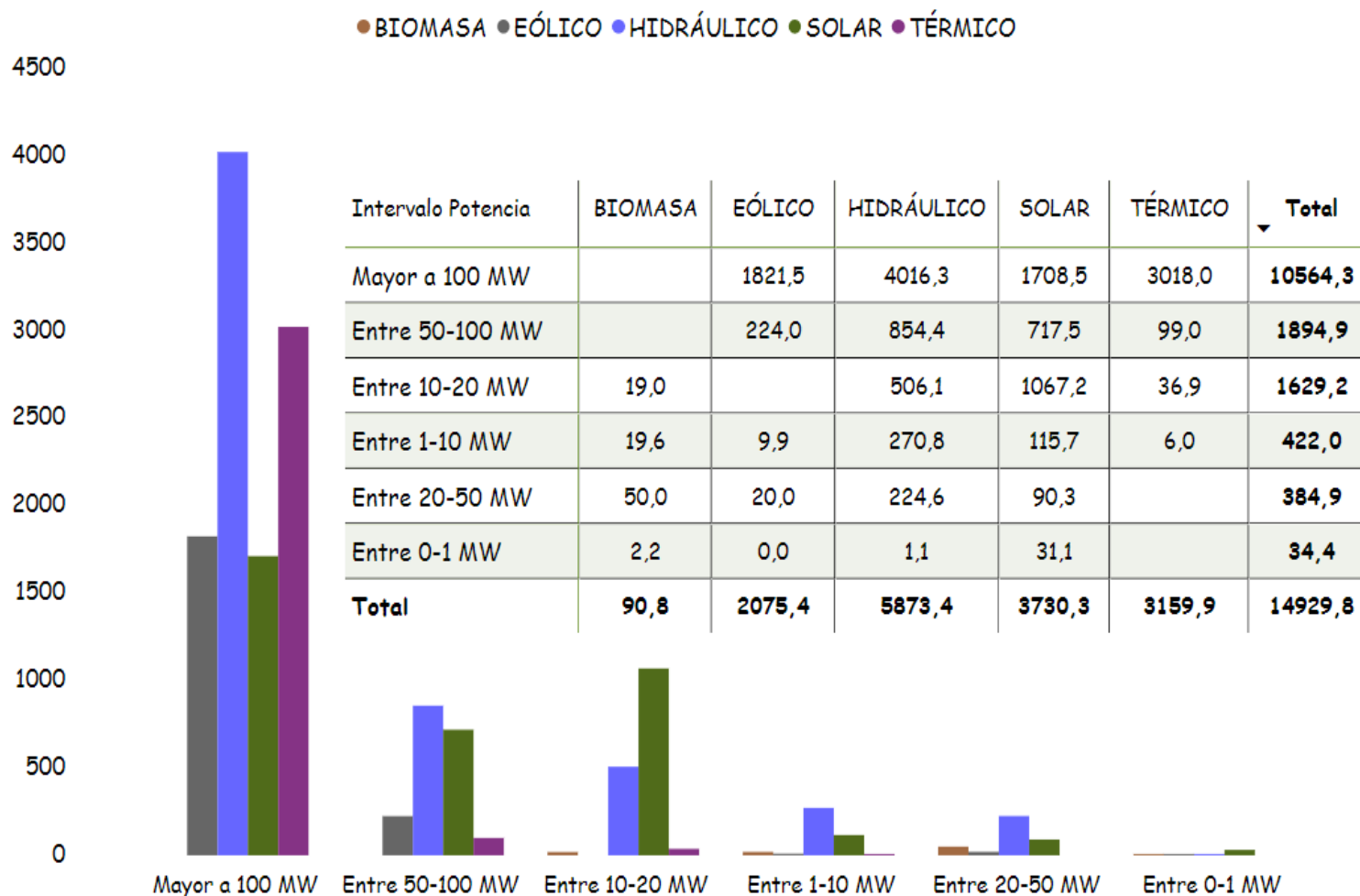


Figura 9. Distribución de la capacidad de proyectos vigentes por rango de potencia y tipo.

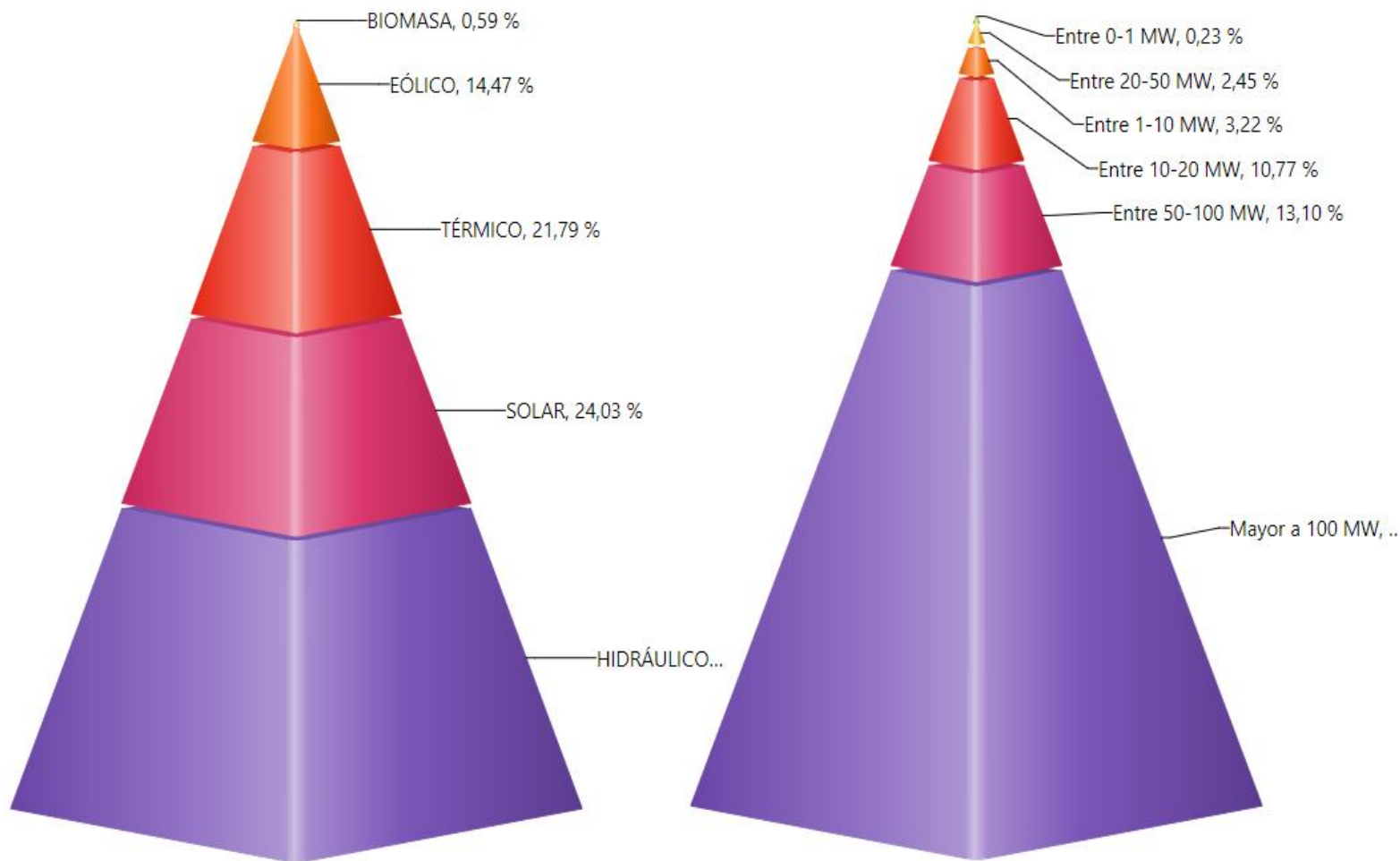




Figura 10. Prospección de la capacidad registrada (MW)

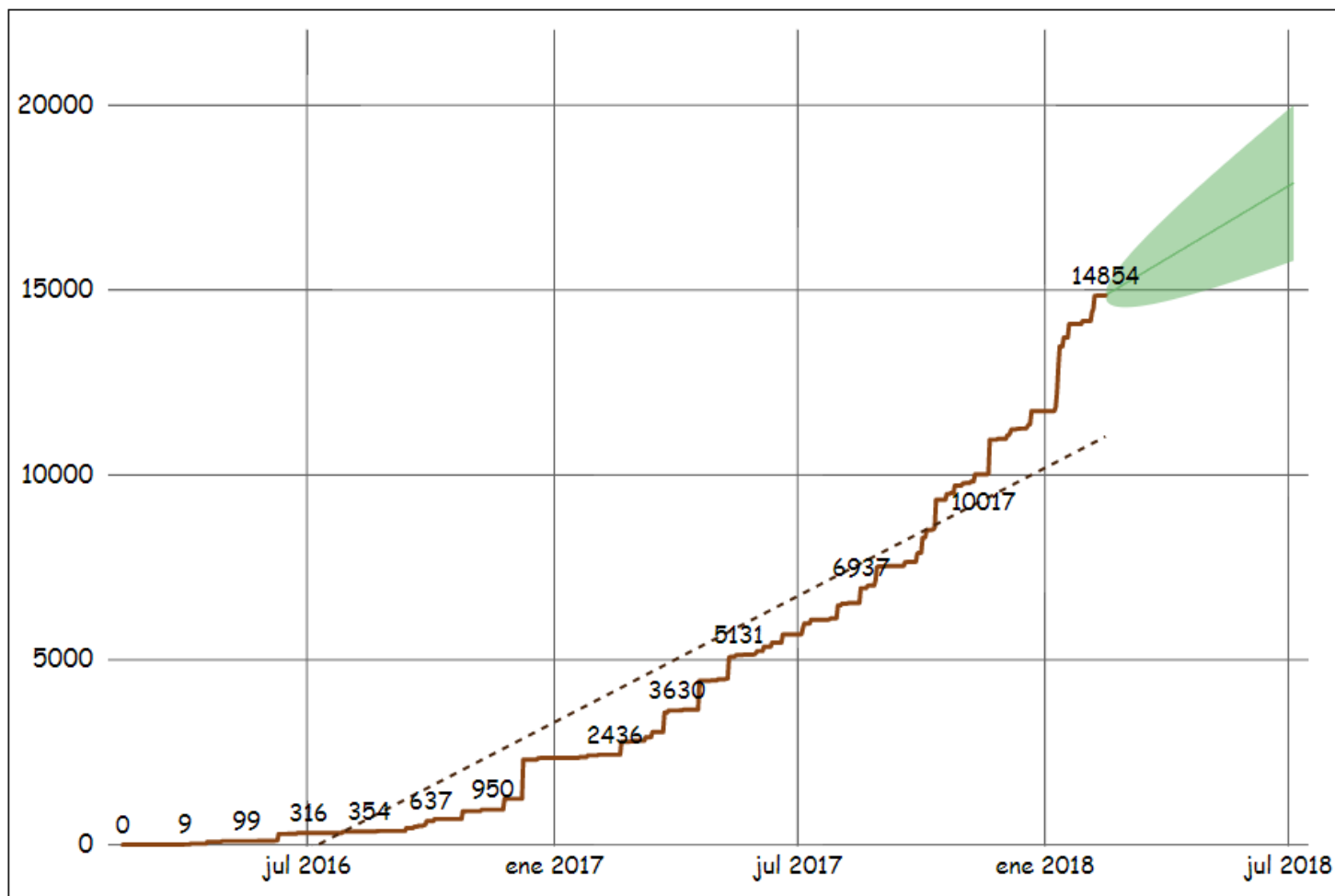




Figura 11. Prospección de la capacidad hidráulica registrada (MW)

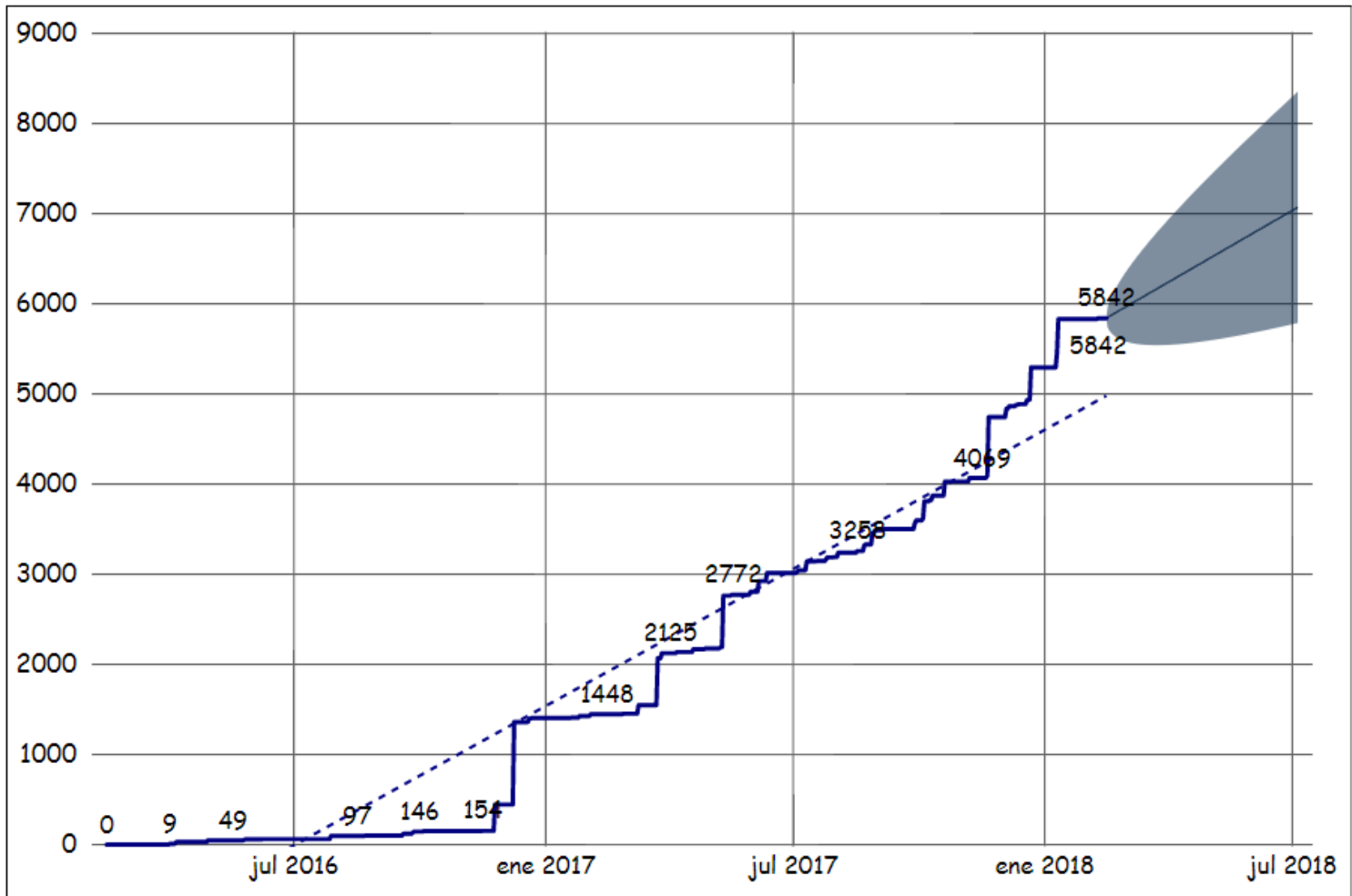




Figura 12. Prospección de la capacidad solar registrada (MW)

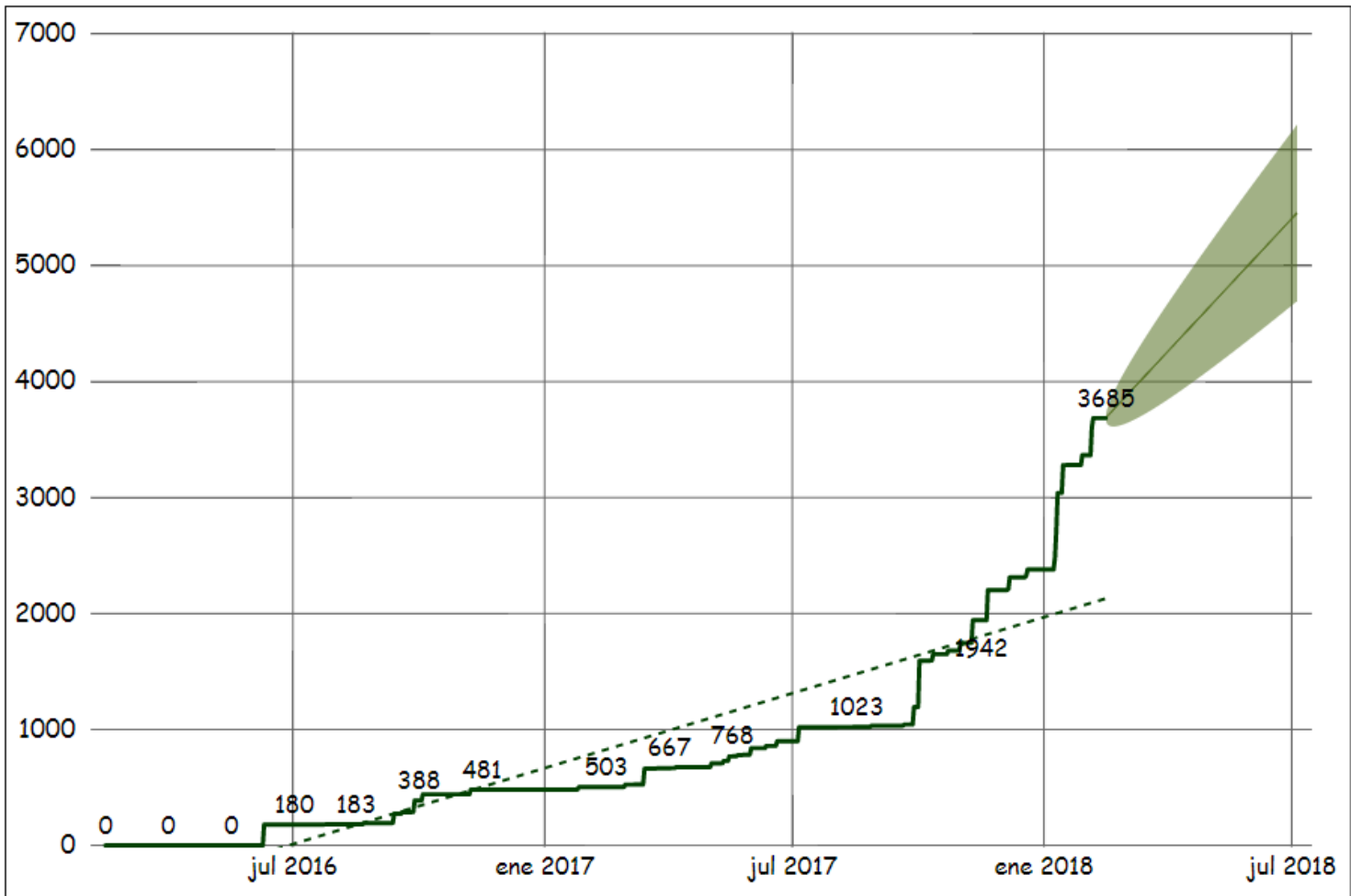




Tabla 5. Potencia de proyectos vigentes por departamento (>95MW) y tipo (MW).

Departamento	BIOMASA	EÓLICO	HIDRÁULICO	SOLAR	TÉRMICO	Total
LA GUAJIRA		1865,5		408,0		2273,5
ANTIOQUIA			1538,5	21,1	369,9	1929,6
CESAR				813,7	750,0	1563,7
NARIÑO			1090,0			1090,0
CUNDINAMARCA	2,0		192,5	343,4	466,0	1003,9
SANTANDER	0,1		156,0	101,7	700,0	957,8
CAUCA	4,4		939,8	0,3		944,5
CAQUETA			940,6	0,7		941,3
ATLANTICO				802,5		802,5
BOYACA			314,1	165,2	206,0	685,3
CALDAS			447,6	83,0		530,6
CORDOBA				160,5	340,0	500,5
VALLE DEL CAUCA	23,6		34,9	97,7	148,0	304,2
BOLIVAR	0,8	9,9		225,5		236,2
MAGDALENA	1,0	200,0		19,8		220,8
META	7,7			179,2		186,9
NORTE DE SANTANDER	0,6			6,2	180,0	186,8
HUILA				181,0		181,0
CHOCO			170,9	1,1		172,0
SUCRE				95,8		95,8
Total	90,8	2075,4	5873,4	3730,3	3159,9	14929,8



Tabla 5. Potencia de proyectos vigentes por municipio (>100MW) y tipo (MW).

Municipio	BIOMASA	EÓLICO	HIDRÁULICO	SOLAR	TÉRMICO	Total
URIBIA		1671,5				1671,5
EL PASO				460,0	750,0	1210,0
POLICARPA			1090,0			1090,0
PUERTO RICO			940,6			940,6
ARGELIA			845,3			845,3
CIMITARRA					700,0	700,0
PONEDERA				409,9		409,9
SAMANA			371,1			371,1
SABANALARGA				360,7		360,7
SAN CARLOS			352,0			352,0
COGUA				0,3	350,0	350,3
VENECIA					350,0	350,0
VALLEDUPAR				343,8		343,8
PUERTO LIBERTADOR					340,0	340,0
RIOHACHA		50,0		255,8		305,8
BELTRAN				250,0		250,0
BUENAVENTURA				55,0	148,0	203,0
PAIPA					200,0	200,0
SITIONUEVO		200,0				200,0
PUERTO GAITAN	3,0			179,1		182,1
SAN CAYETANO					180,0	180,0
ATRATO			170,9			170,9
GUAYABETAL			168,8			168,8
SAN GIL			156,0			156,0
SAN JUAN DEL CESAR				152,2		152,2
URRAO			149,7			149,7
SOTAQUIRA				149,2		149,2
BARRANCAS		144,0				144,0
MONTELIBANO				139,3		139,3
JARDIN			117,5			117,5
PAEZ			101,0			101,0
LOS SANTOS				100,6		100,6
Total	90,8	2075,4	5873,4	3730,3	3159,9	14929,8



Figura 13. Promotores de proyectos vigentes según la capacidad (MW).

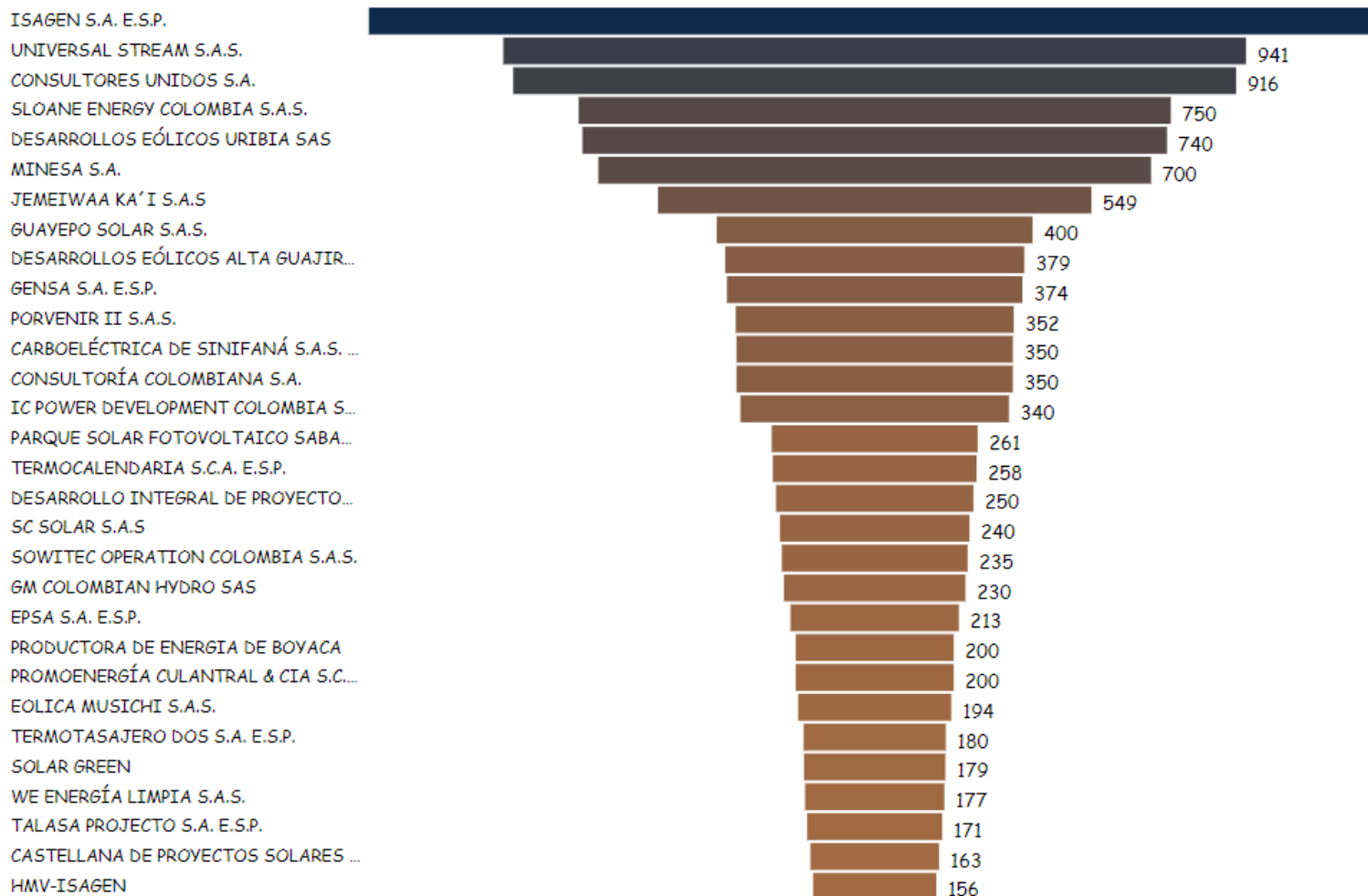
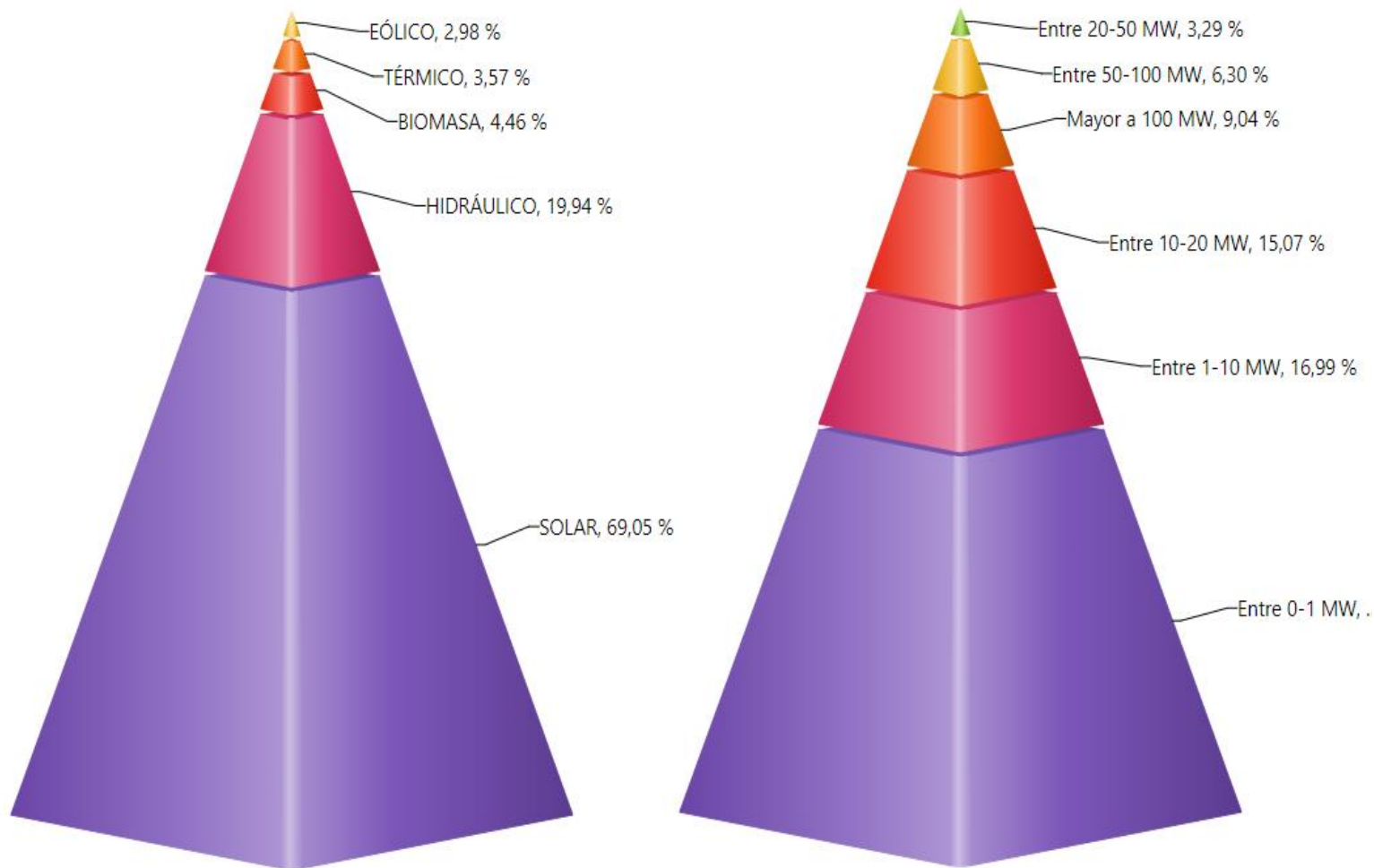


Figura 14. Distribución de los promotores de proyectos por rango de potencia y tipo.



CONOZCA MÁS EN

registroproyectosGE@upme.gov.co



www.upme.gov.co