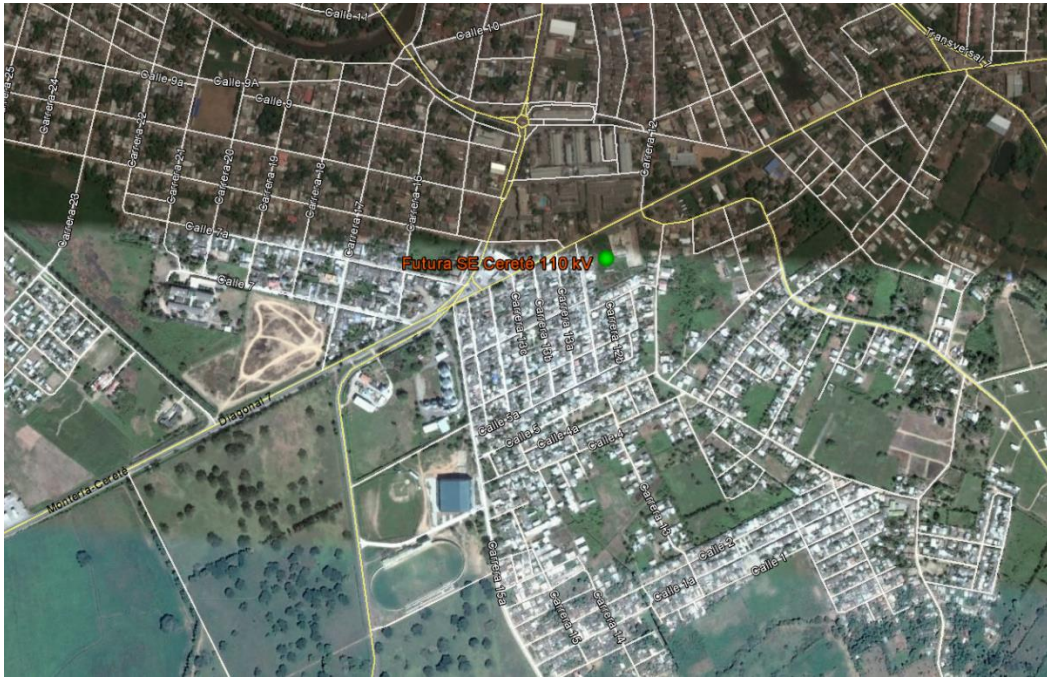


UPME ADJUDICA NUEVA SUBESTACIÓN CERETÉ EN EL DEPARTAMENTO DE CÓRDOBA



Ubicación de la nueva subestación Cereté 110 mil voltios en el municipio de Cereté, Córdoba.

MinMinas, UPME. Bogotá, D.C. 17 de diciembre de 2015. Nuevas inversiones contempladas en el **Plan5Caribe** fueron adjudicadas por el Ministerio de Minas y Energía y la Unidad de Planeación Minero Energética –UPME, para el departamento de Córdoba por más de \$57 mil millones.

“Desde junio de este año, mes en el que presentamos el Plan5Caribe, hemos ejecutado de forma rigurosa el plan de inversiones y seguiremos trabajando, haciendo las inversiones que se requieran, para que la Costa Caribe pueda tener un mejor servicio de energía eléctrica. Estamos cumpliendo”, afirmó el Ministro de Minas y Energía, Tomás González Estrada.

La nueva subestación Cereté a 110 mil voltios, será construida por el Consorcio Interconexión Latinoamérica, conformado por las empresas INCER S.A.S., INGEMA S.A. e Interconexión LATAM S.A.S, tendrá una línea doble circuito de 6 kilómetros que se interceptará con la línea de transmisión Chinú- Montería de 110 mil voltios.

“El Gobierno Nacional sigue garantizando a través de la expansión de las redes eléctricas en la Costa Caribe la confiabilidad y calidad en el servicio eléctrico que demanda esta zona del país. La UPME trabaja con cronograma en mano y éste es el noveno proyecto adjudicado para el sistema de transmisión regional” afirmó Jorge Valencia, Director General de la UPME.

El Ministerio de Minas y Energía habilitó la sección Avances – Plan5Caribe en su página web para que la ciudadanía pueda conocer todo el desarrollo del plan de acción que ha emprendido la cartera minero energética para mejorar el servicio de energía eléctrica en el Caribe colombiano.



Unidad de Planeación Minero Energética



COMUNICADO DE PRENSA

Para más información de la convocatoria UPME STR 17- 2015 puede consultar el link: <http://www1.upme.gov.co/upme-str-17-2015-cerete-110-kv>