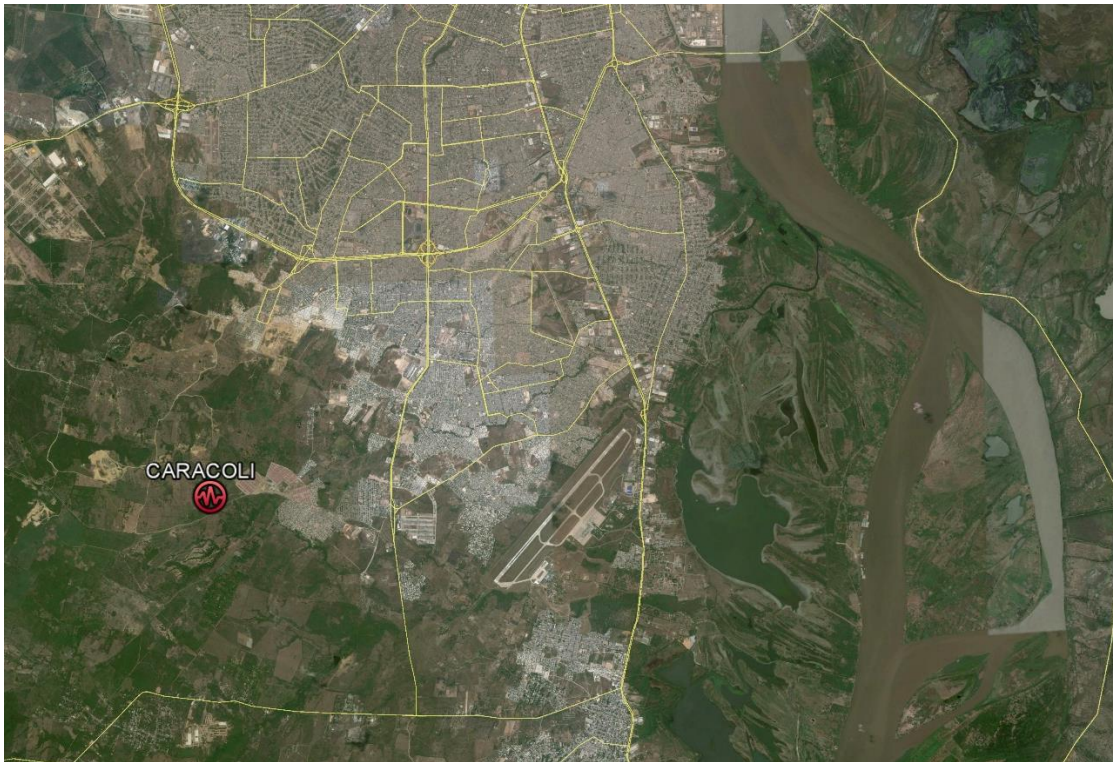


NUEVAS INVERSIONES ELÉCTRICAS PARA EL DEPARTAMENTO DEL ATLÁNTICO



Ubicación de la nueva subestación Caracolí 110 kV en el municipio de Soledad.

UPME. 07 de enero de 2016. Bogotá, D.C. La Empresa de Energía del Pacífico-EPESA S.A. E.S.P. resultó adjudicataria este jueves 07 de enero de las obras para la construcción de la nueva subestación Caracolí 110 mil voltios y sus líneas asociadas en el Departamento de Atlántico, con una inversión de COP\$ 187.084.729.138,53.

La nueva subestación estará ubicada en el municipio de Soledad y se conectará al Sistema de Transmisión Nacional a través de dos nuevos transformadores 220/110 mil voltios. Así mismo, interceptará las líneas de transmisión Silencio – Cordialidad y Silencio – 20 de Julio, para convertirlas en una nueva línea doble circuito llamada Caracolí- Silencio.

“La nueva subestación Caracolí hace parte del paquete de inversiones contemplado en el Plan5Caribe. Esta nueva obra es complementaria al proyecto de transmisión nacional Termoflores – Caracolí – Sabanalarga a 220 mil voltios actualmente en ejecución y se suma a la Subestación Norte adjudicada el pasado 11 de diciembre de 2015, con lo cual ratificamos nuestro compromiso en materia de expansión de las redes eléctricas del Atlántico” indicó el director de la UPME, Jorge Valencia.

La Empresa de Energía del Pacífico- EPESA en coordinación con el operador de red, Electricaribe, deberá llegar a los acuerdos necesarios para la ubicación de la

infraestructura de la nueva subestación, tales como sistemas de control, protección y comunicaciones, de tal manera que pueda garantizar el acceso y espacio para futuras expansiones.

Para conocer las especificaciones técnicas del proyecto consulte el link:
<http://www1.upme.gov.co/upme-str-16-2015-proyecto-caracoli-110-kv>