

# Proyecto Colectora: el futuro para la energía renovable



Unidad de Planeación  
Minero Energética



**OBJETIVO:** Conectar parques eólicos y solares ubicados La Guajira con el Sistema Interconectado Nacional.

## UBICACIÓN:

Departamentos de La Guajira y Cesar.



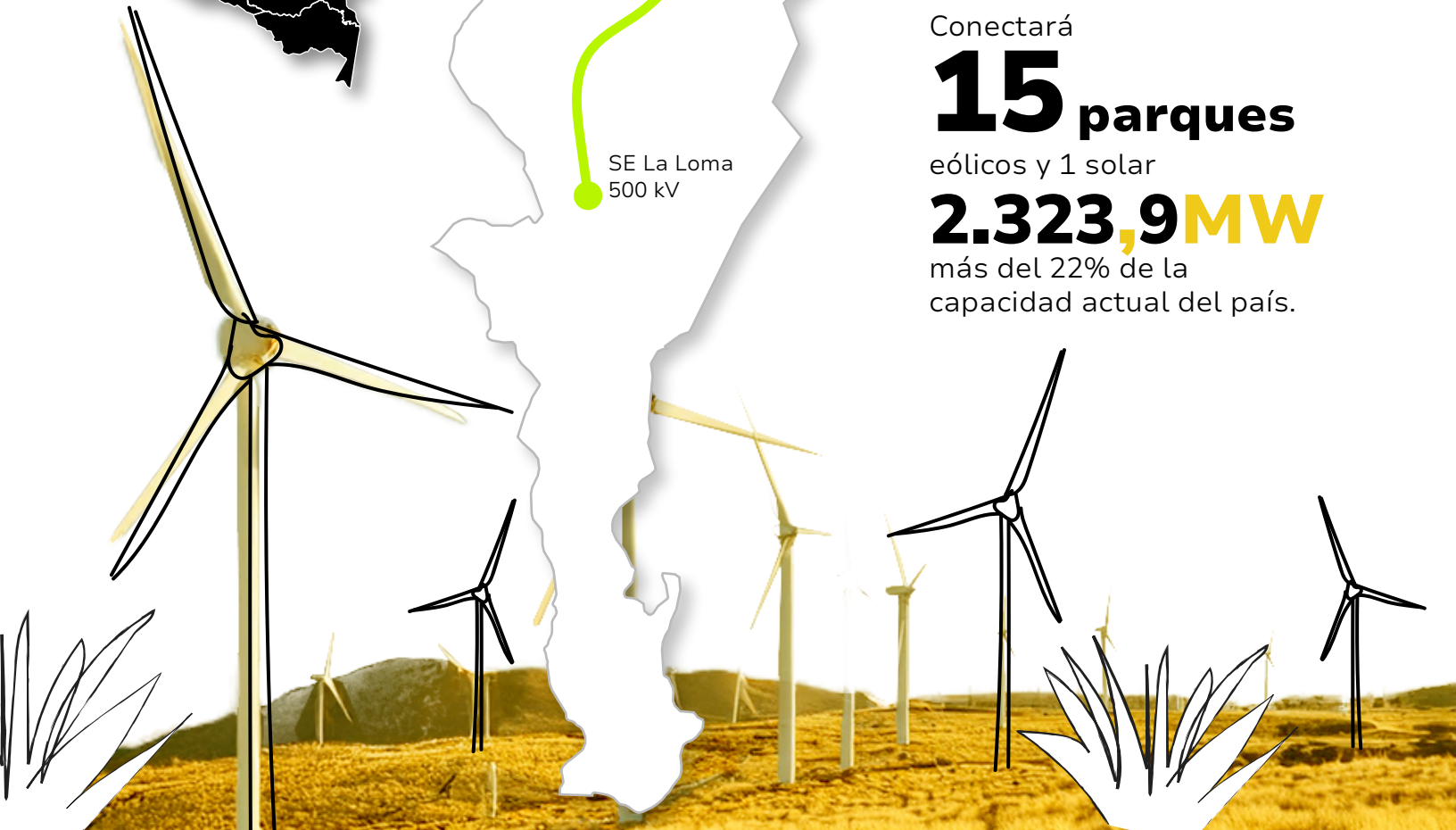
Conectará

**15** parques

eólicos y 1 solar

**2.323,9 MW**

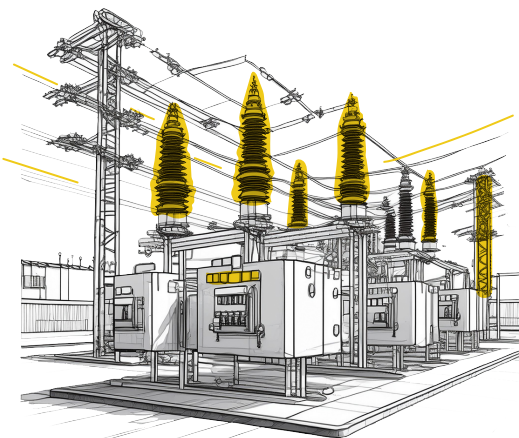
más del 22% de la  
capacidad actual del país.



## CONSTRUCCIONES CLAVE:

### SUBESTACIONES:

Colectora I y Cuestecitas  
(500 kV cada una)

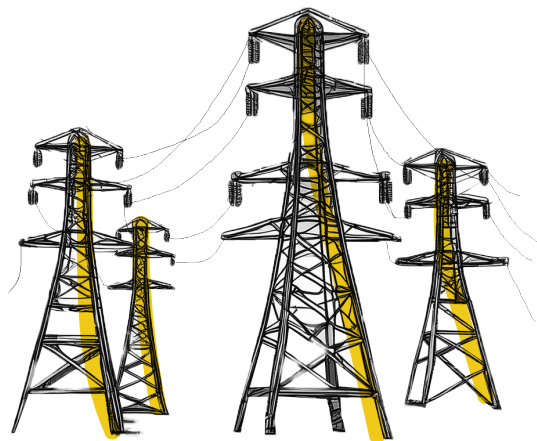


### LÍNEAS DE TRANSMISIÓN:

2 líneas de 500 kV, cada una  
de 114 km entre colectora I y  
Cuestecitas.

1 línea de 500 kV con  
extensión de 250 km desde  
Cuestecitas hasta La Loma.

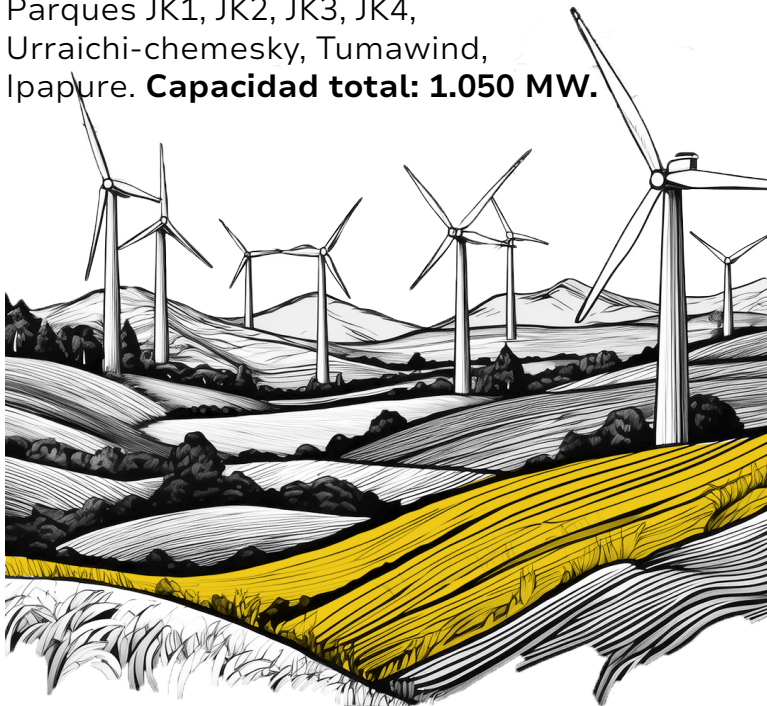
**Total: 475 km  
de líneas de  
transmisión.**



## PARQUES CONECTADOS

### SUBESTACIÓN COLECTORA I:

Parques JK1, JK2, JK3, JK4,  
Urraichi-chemesky, Tumawind,  
Ipapure. **Capacidad total: 1.050 MW.**



### SUBESTACIÓN CUESTECITAS:

Parques Alpha, Beta, Windpesh, Acacias 2,  
Camelias, Elipse, Wesp 01, Guajira 1 y el solar  
Lyra. **Capacidad total: 1.273 MW.**

## AVANCE DEL PROYECTO:

**Tramo La Loma - Cuestecitas:** 50% de avance en  
la construcción.

**Tramo Cuestecitas - Colectora I:** Licencia  
ambiental aprobada en agosto de 2024.

**223**  
**Consultas  
previas**

realizadas para la  
construcción del  
tramo Cuestecitas  
- Colectora.

**Colombia avanza**  
hacia un futuro energético  
más limpio y sostenible.

